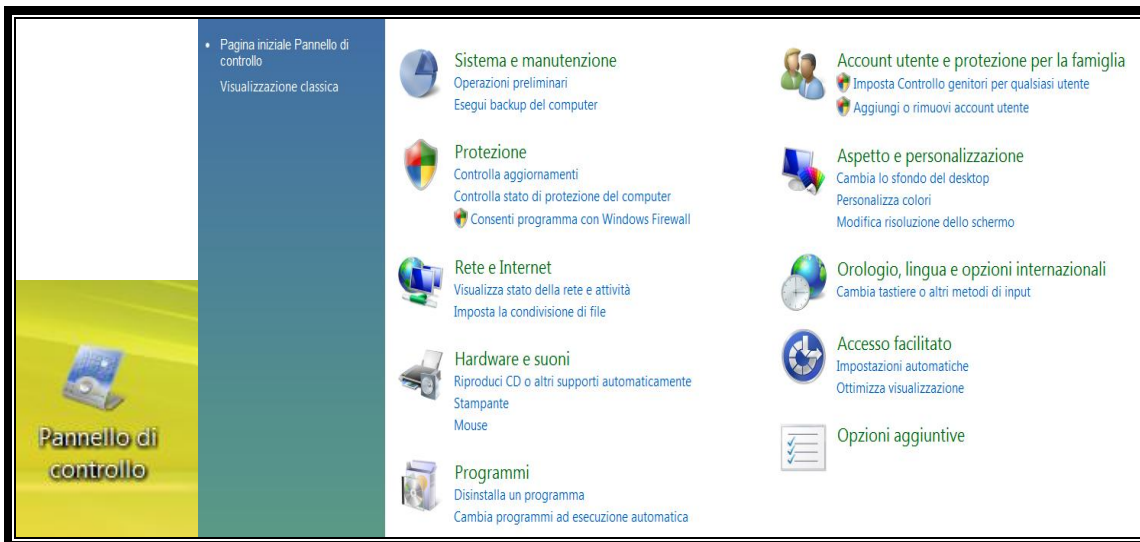


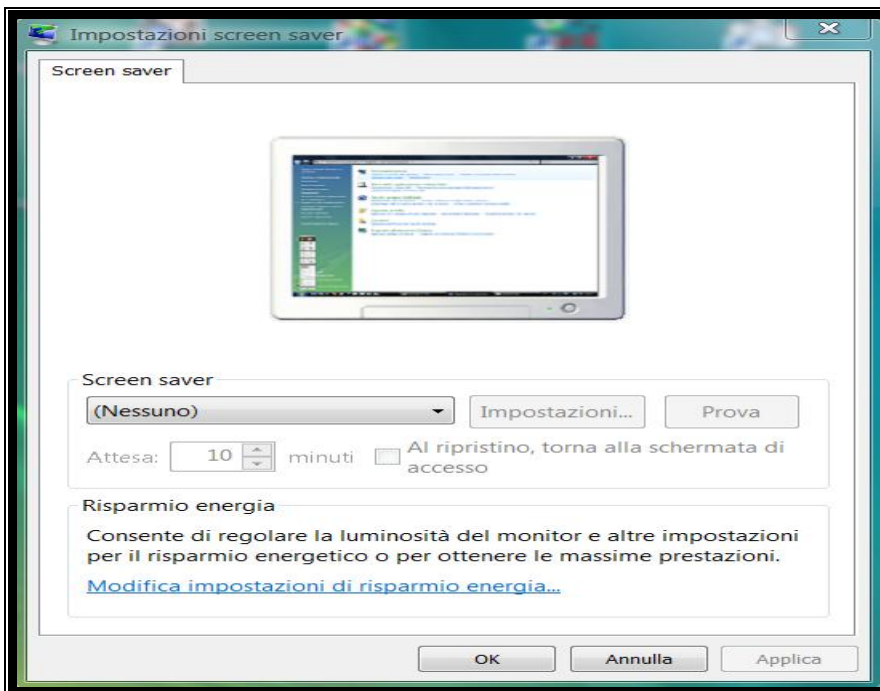
Oscurazione del desktop mentre usiamo il computer

(potrebbe capitare che mentre lavoriamo ,dopo un certo periodo di tempo ,si oscuri lo schermo del desktop ,ecco come reagire)

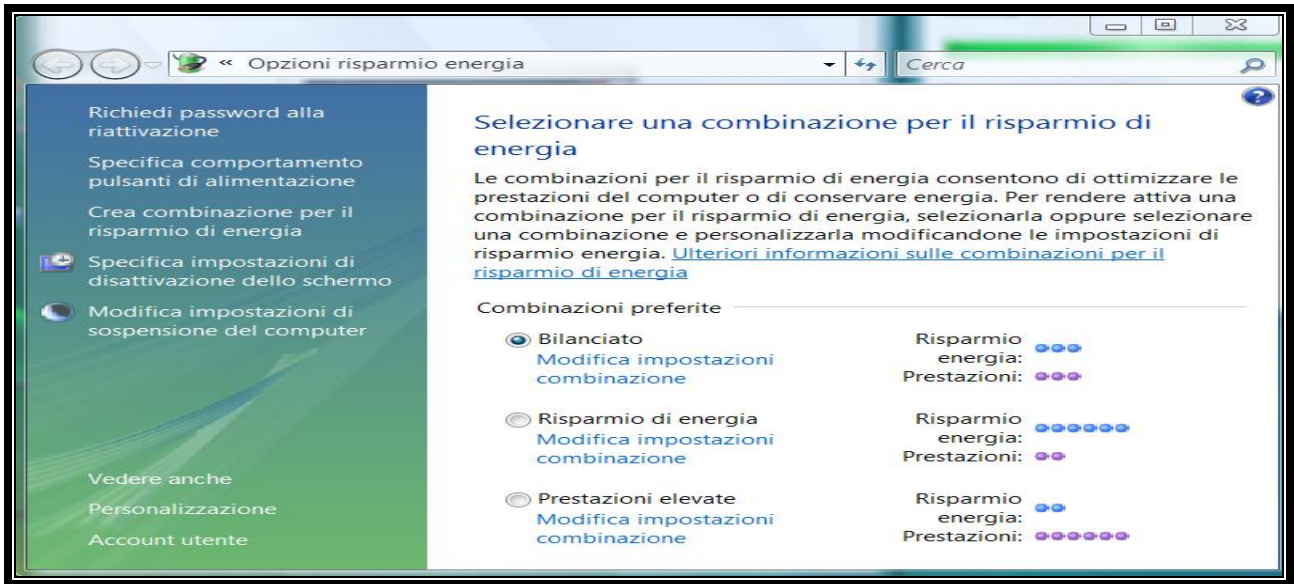
Clic su pannello di controllo



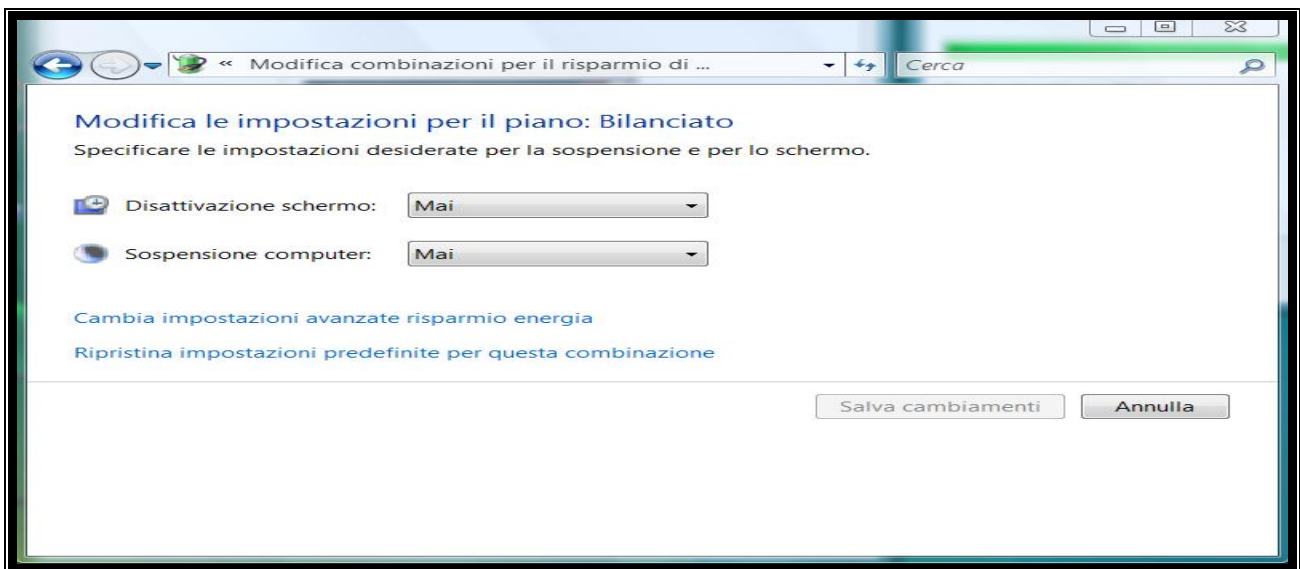
Clic < aspetto personalizzazione > e sotto la voce <personalizzazione <clic su <cambia Screen Saver>



Clic su <modifica impostazioni di risparmio energia>



Clic <modifica impostazioni sospensione computer>



Dal menù a discesa scegliamo <mai> alle voci <disattivazione schermo e sospensione computer> quindi clic <salva cambiamenti>
