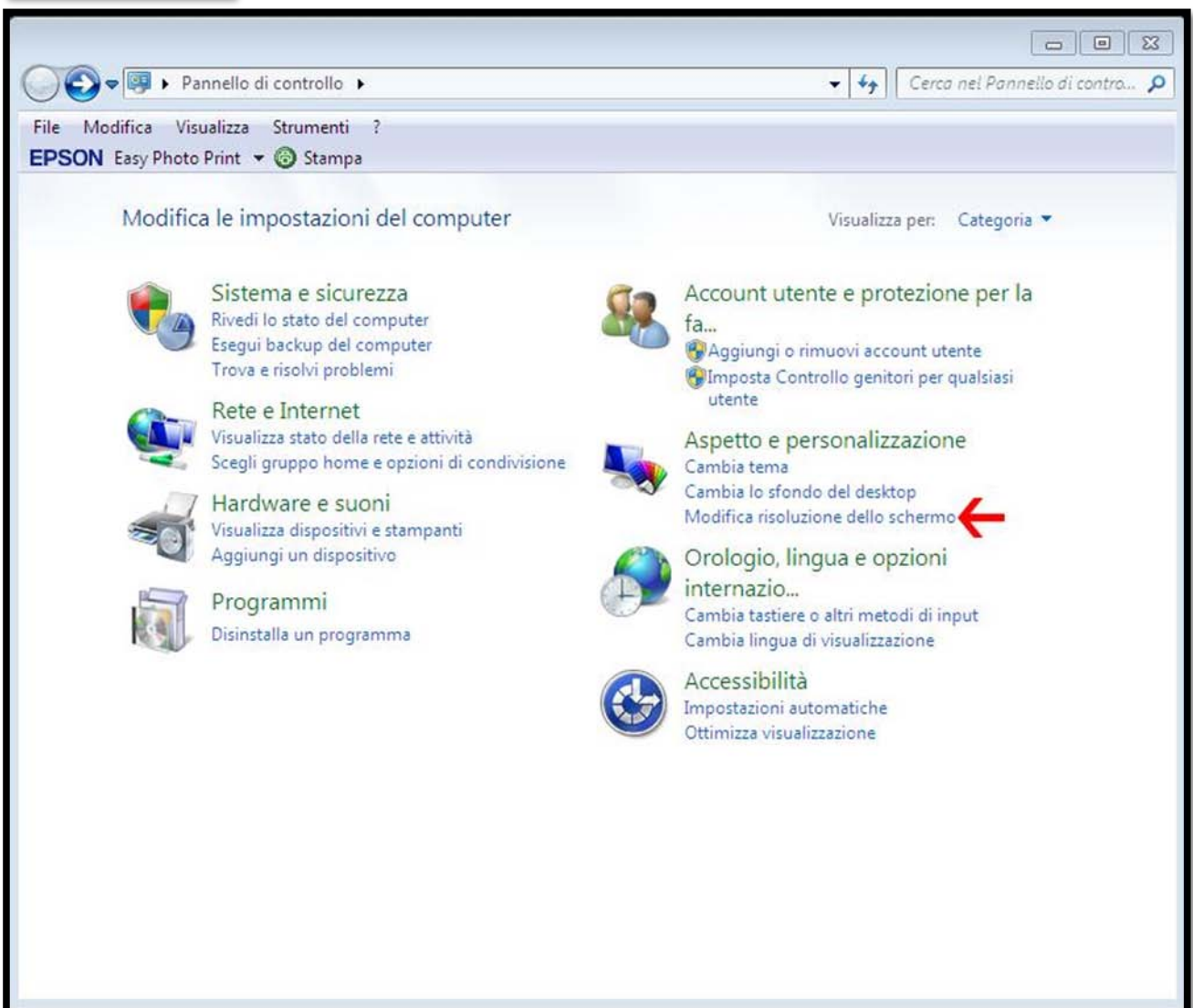


## Modifica risoluzione schermo .

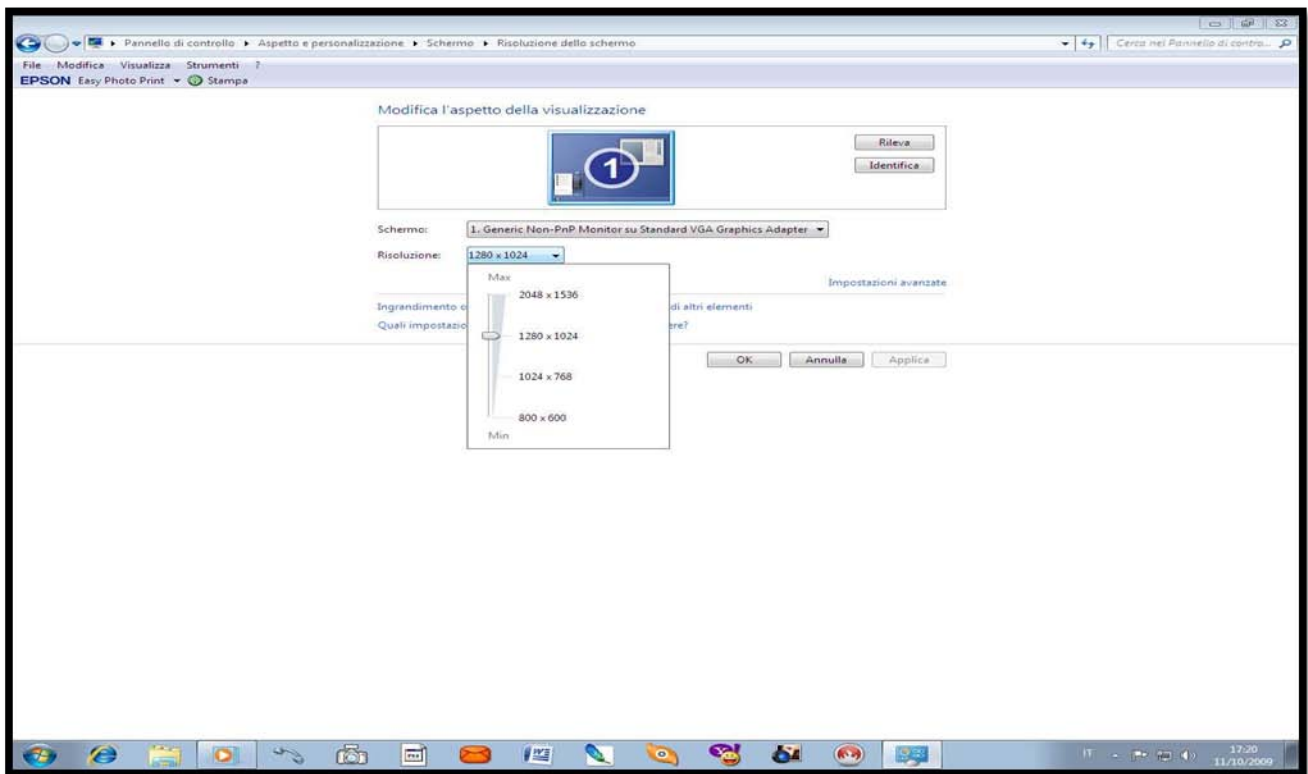
(compreso la modifica del testo Clear Type e dimensioni testo personalizzato DPI)

(Da Aspetto e personalizzazione di pannello di controllo)

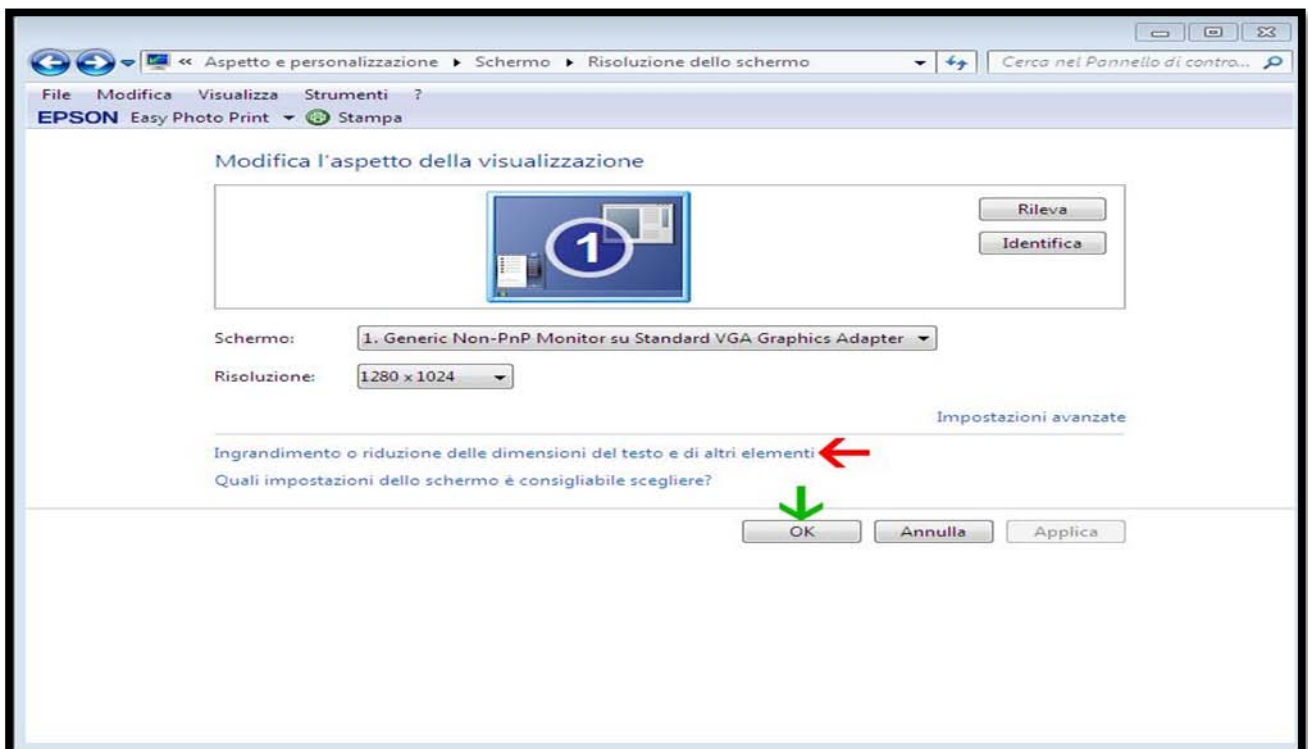
Clic pannello di controllo



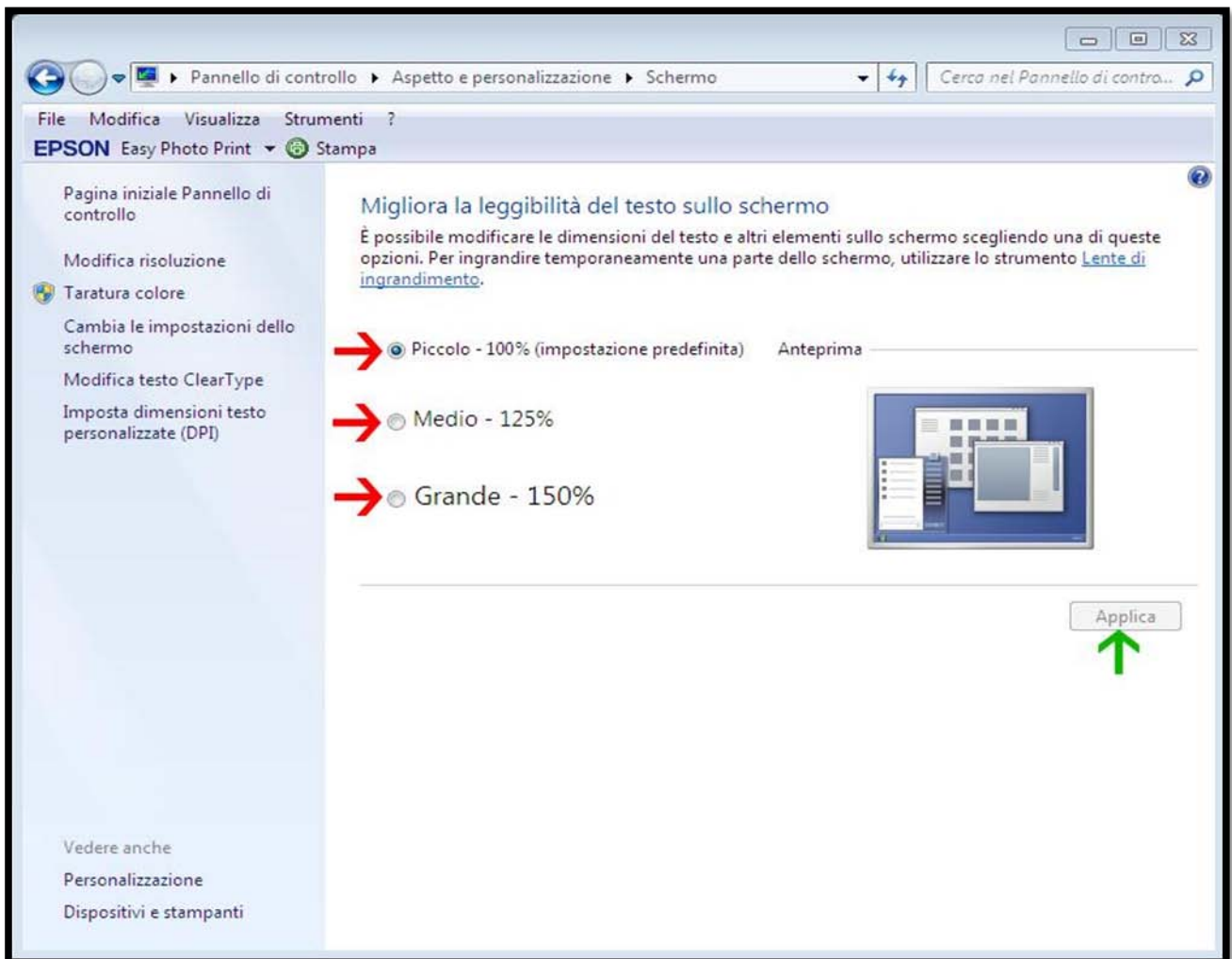
Clic <modifica risoluzione dello schermo>



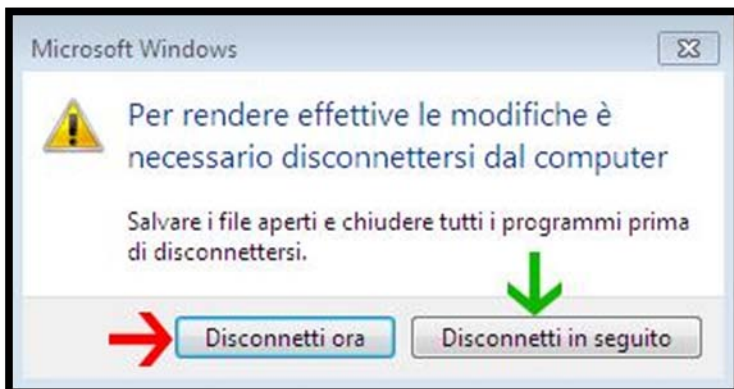
Dal menù a discesa scegliere la risoluzione migliore per il nostro schermo  
( 2048x1536 )(1280x1024)(1024x768)(800x600) io uso **la 1280x 1024** e confermiamo su OK



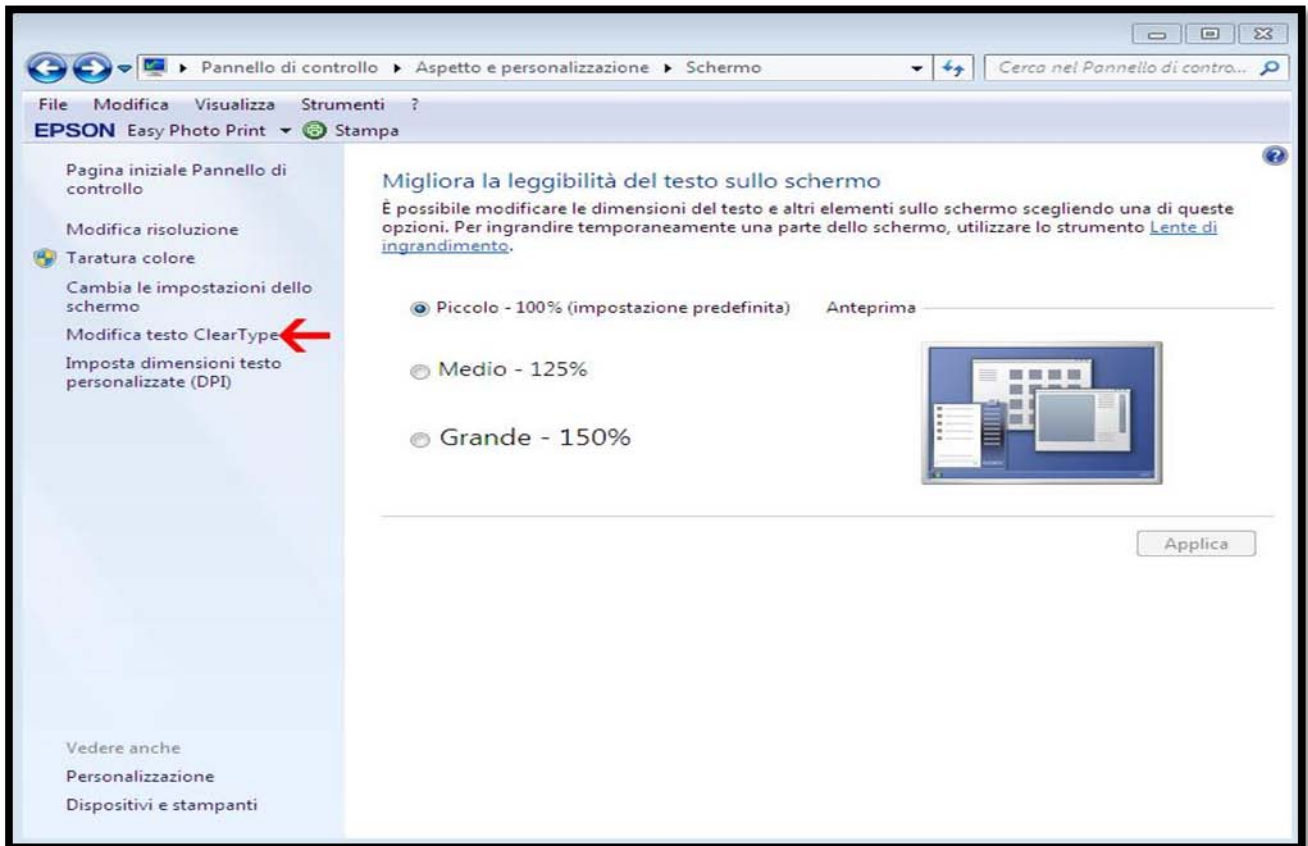
Facciamo clic su < Ingrandimento e riduzione delle dimensioni del testo di altri elementi e clic su OK



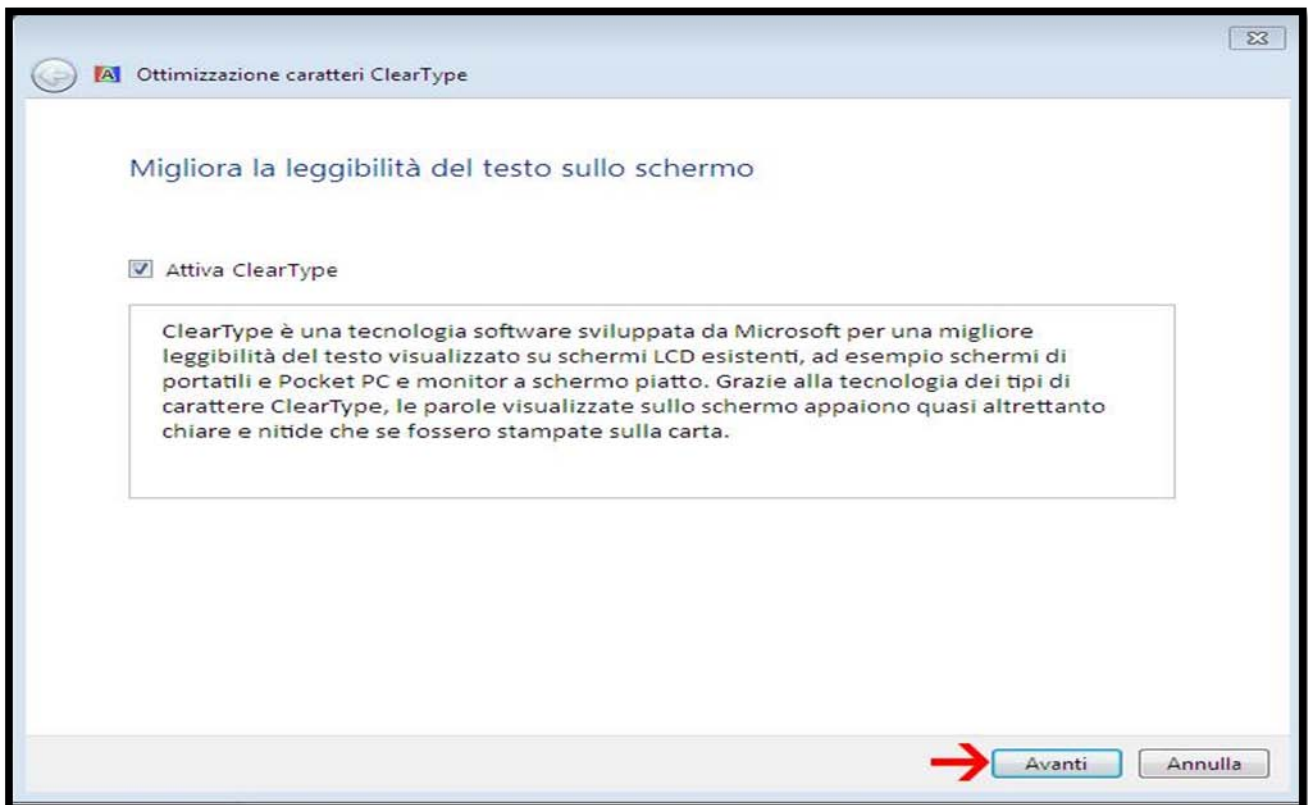
Inseriamo il segno di spunta su una delle tre opzioni (vedi frecce rosse) e facciamo clic su <applica>



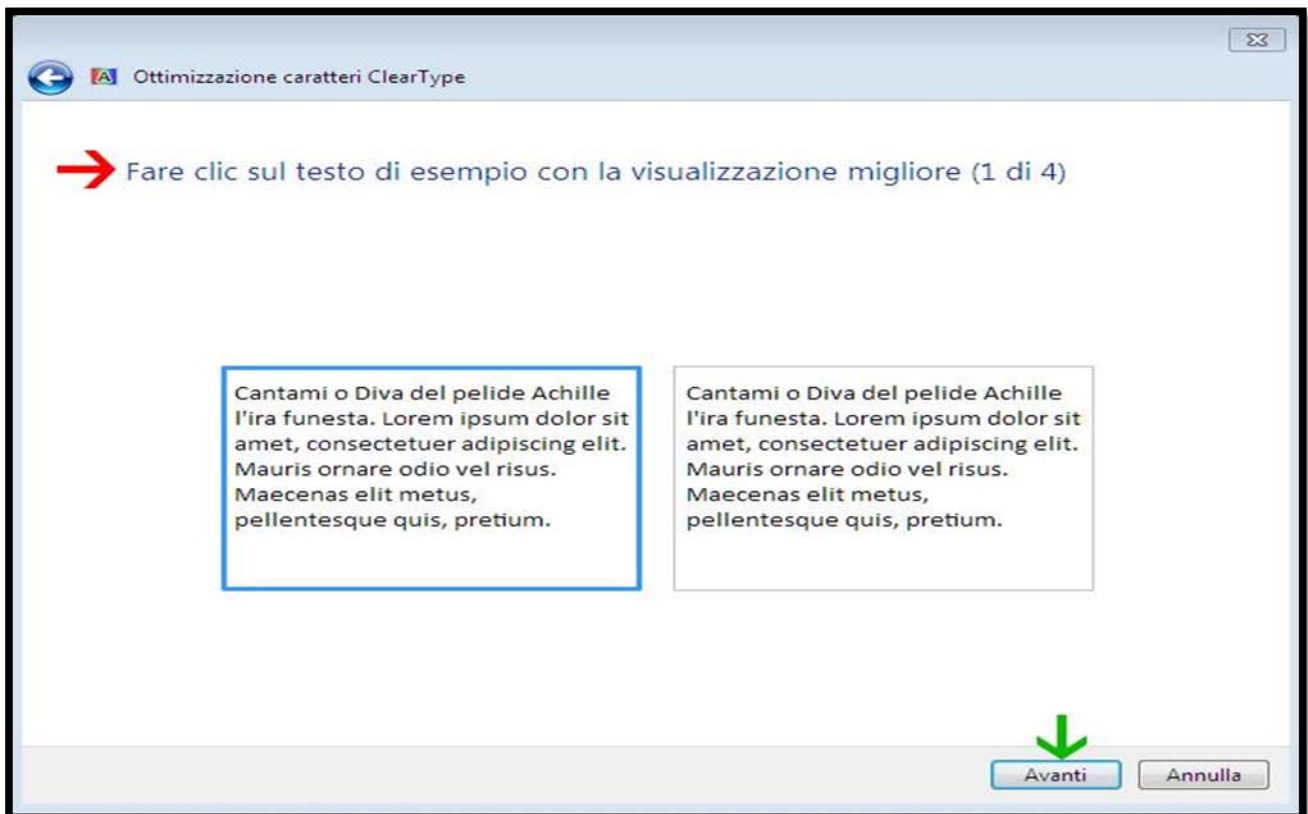
Il programma ci presenta due opzioni ,se non abbiamo altri file in esecuzione facciamo clic su <disconnetti in seguito> e passiamo a fare clic a sinistra su <Modifica testo Clear Type>



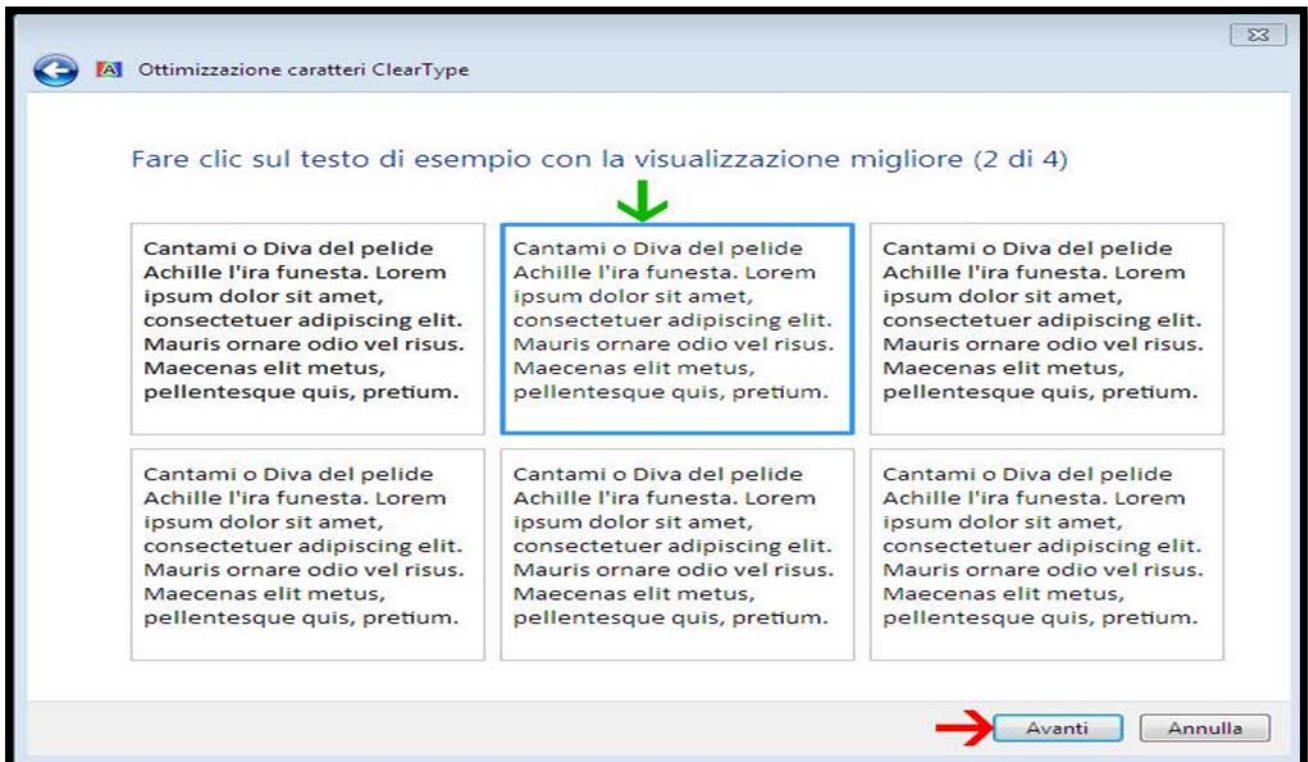
Come si evince il programma ci presenta la prima opzione che è su <piccolo 100%



Nella finestra <migliora la leggibilità del testo sullo schermo> facciamo clic su avanti

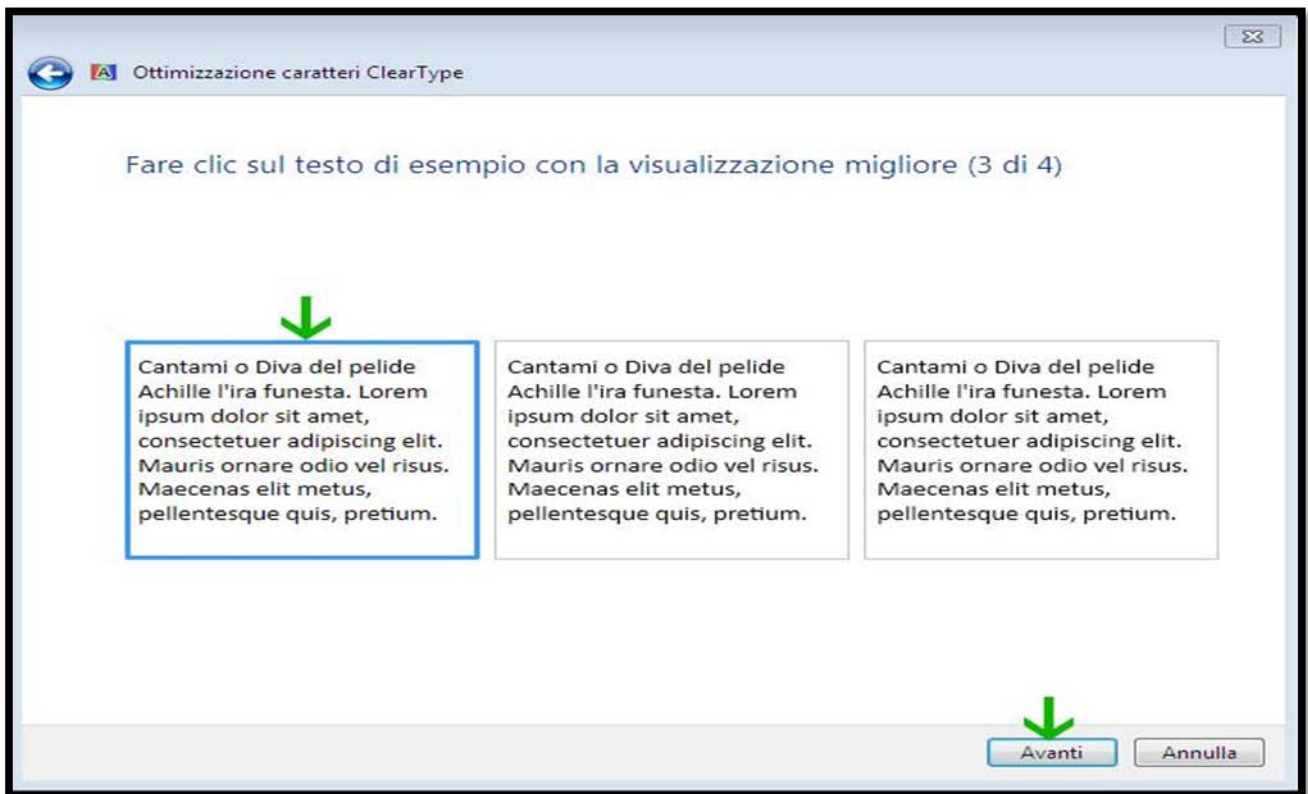


Nella prima opzione possiamo vedere il tipo di carattere ,opzione( 1 di 4) ,facciamo clic su avanti

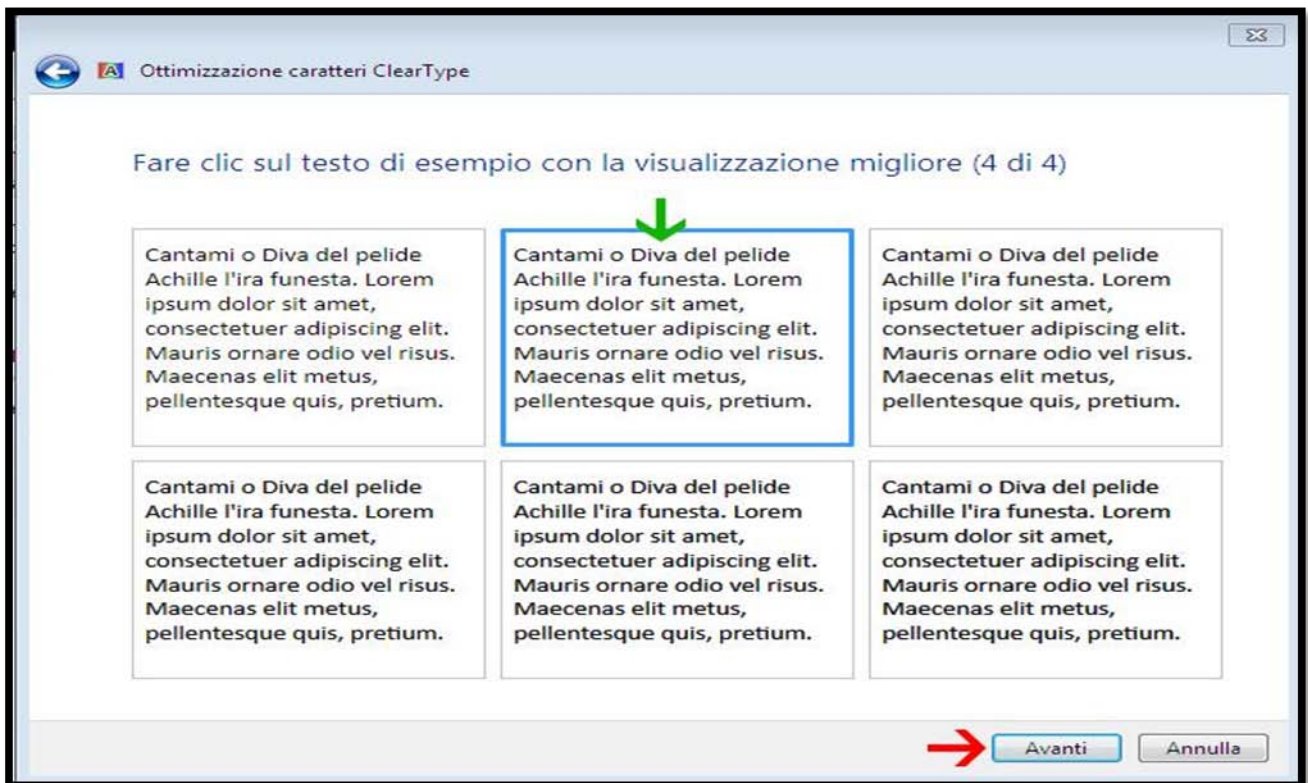


Altro tipo di dimensionbe carattere,opzione (2 di 4),clic su avanti

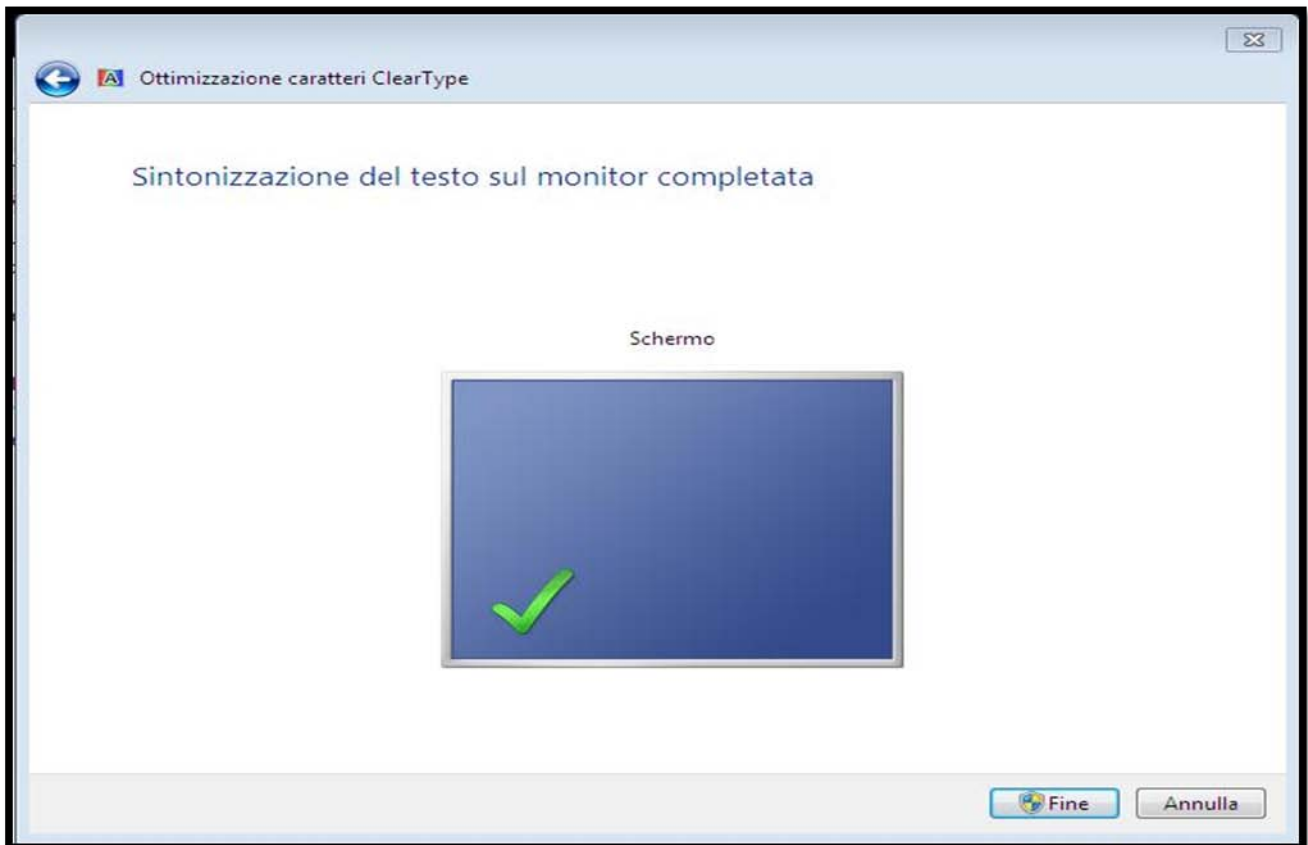




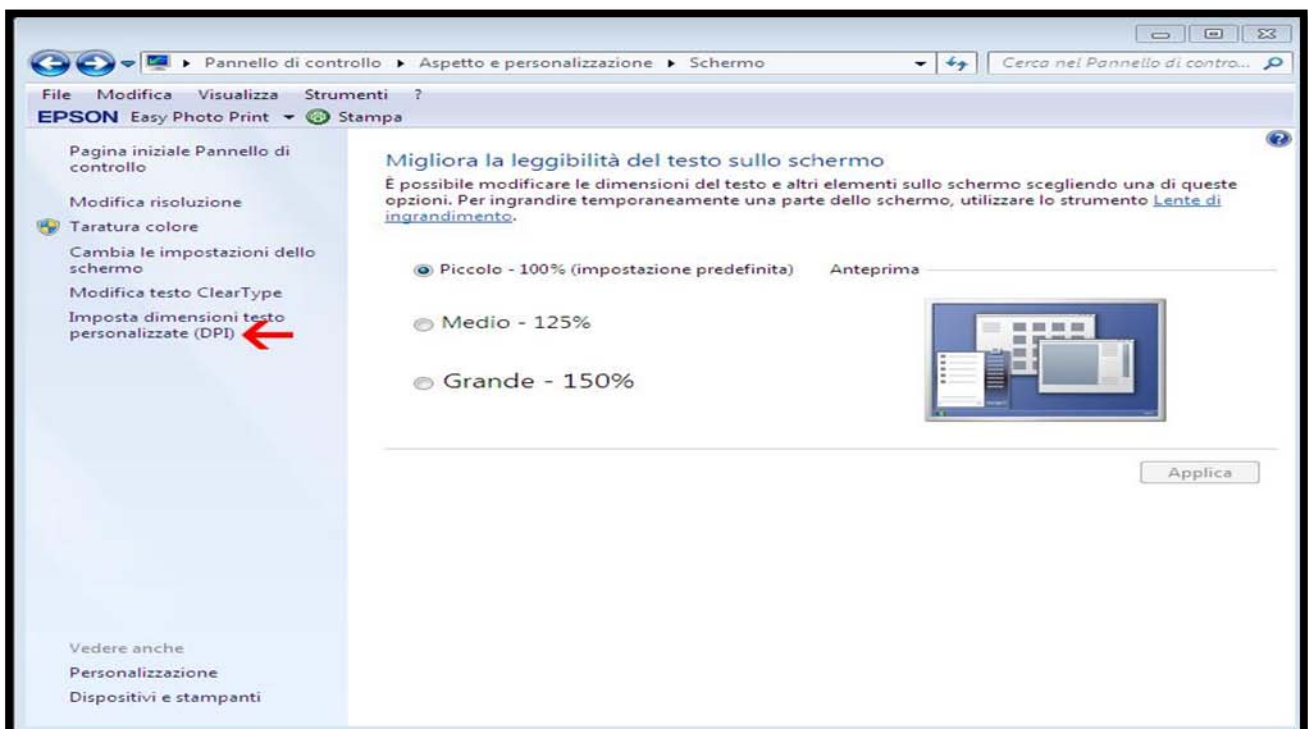
Altra dimensione carattere e opzione (3 di 4) confermare su avanti



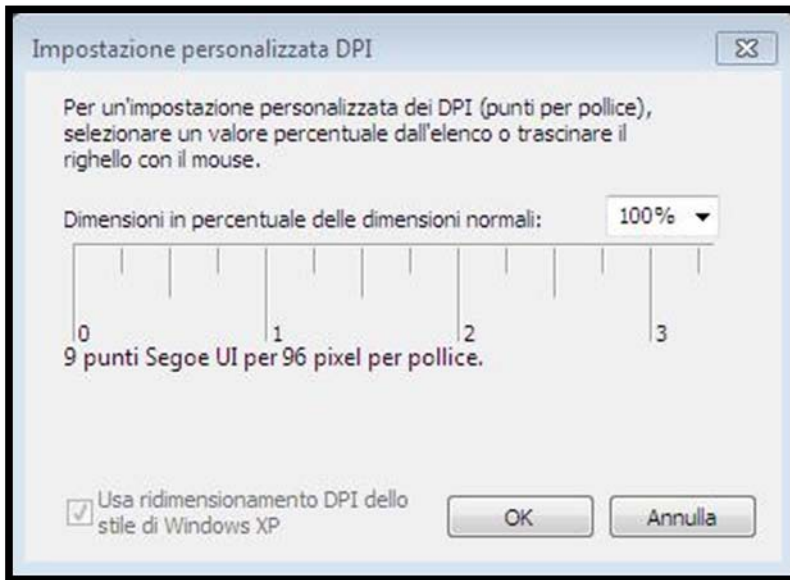
Ecco l'ultima opzione (4 di 4) confermiamo su avanti



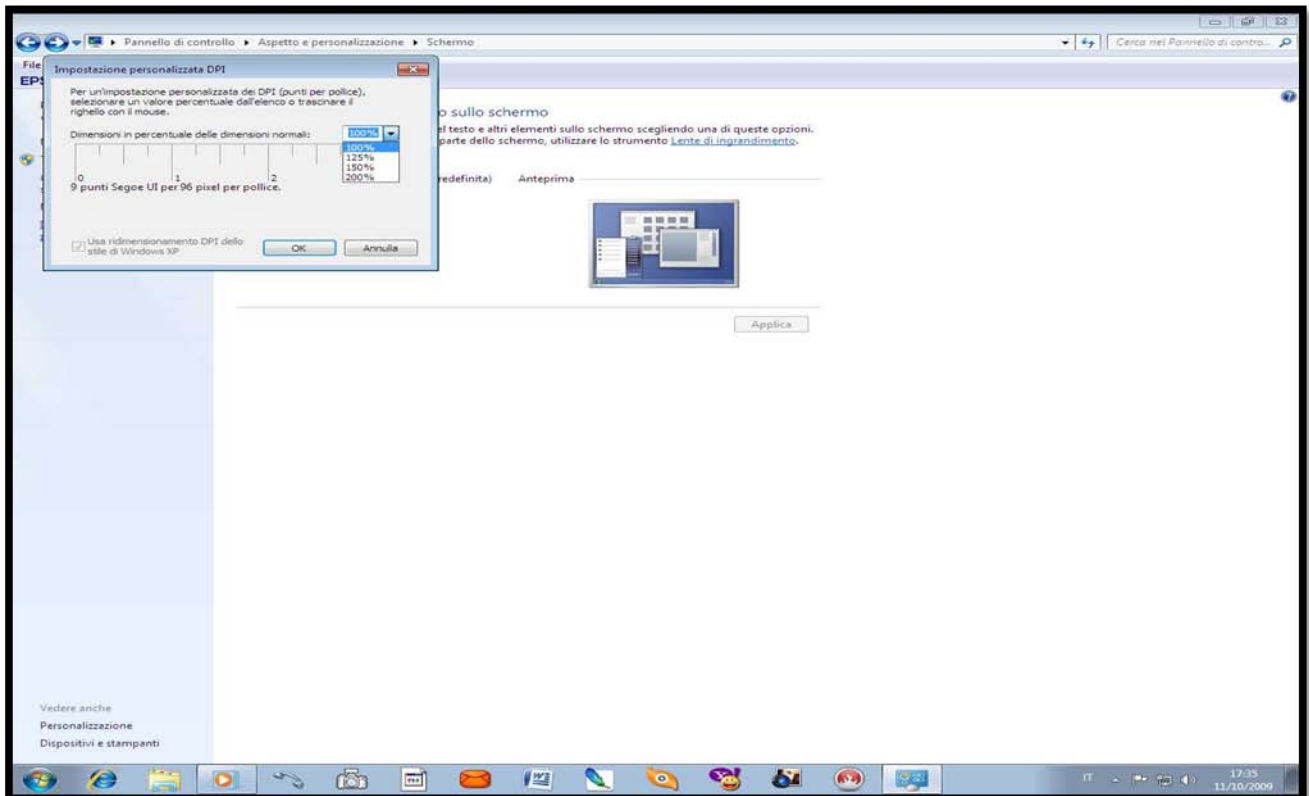
Il programma ci visualizza < Sintonizzazione del testo sul monitor completata. Clic su FINE  
E passiamo alla impostazione del testo



Facciamo clic su <imposta dimensioni testo personalizzato(DPI)



Come si evince in questa finestra di default le impostazioni sono al 100% che possiamo variare a piacere



dal menù a discesa scegliamo la dimensionbe che più ci aggrada e confermiamo su <applica> Fine