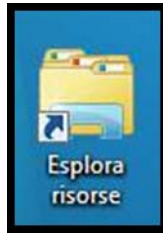
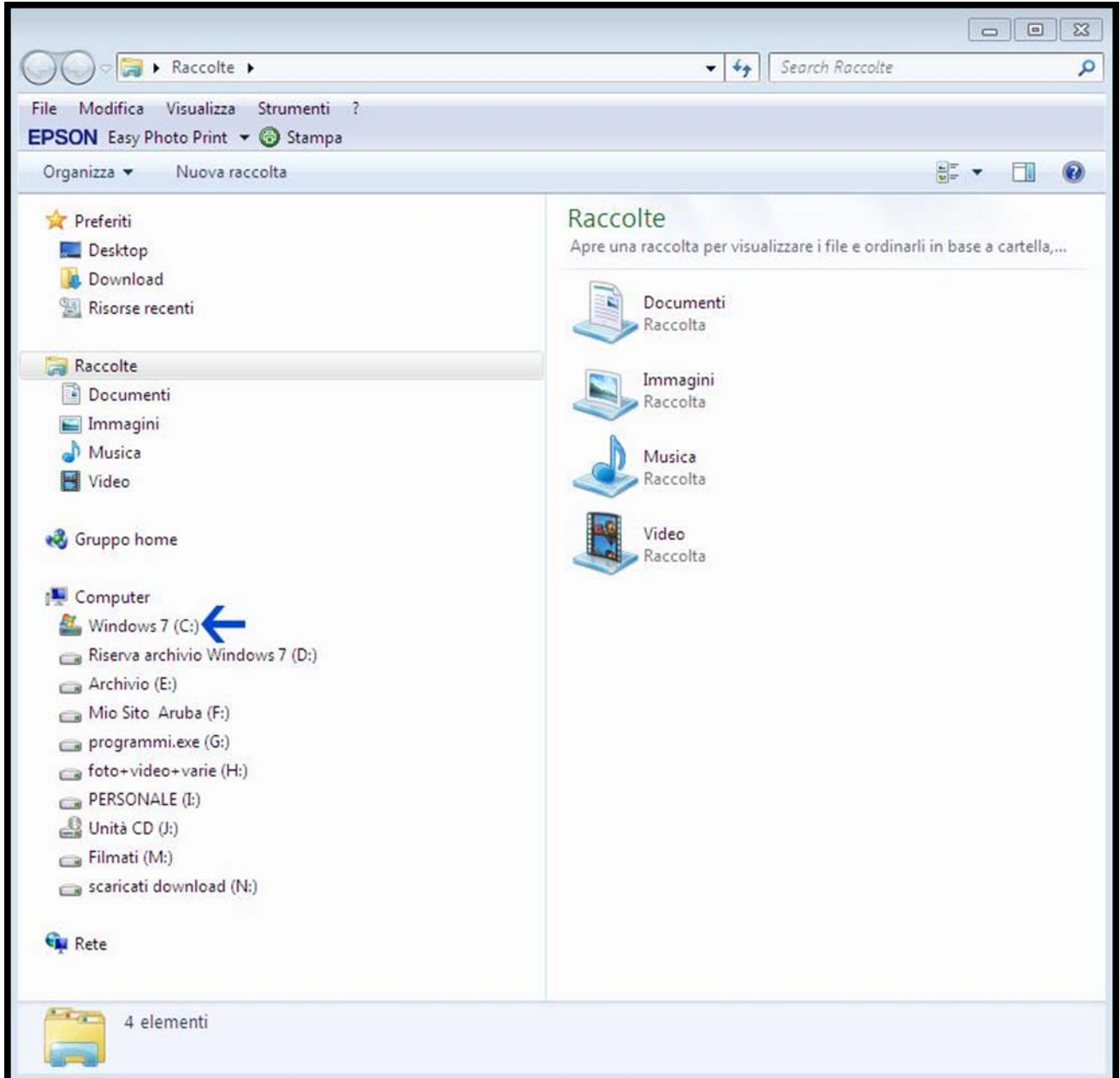


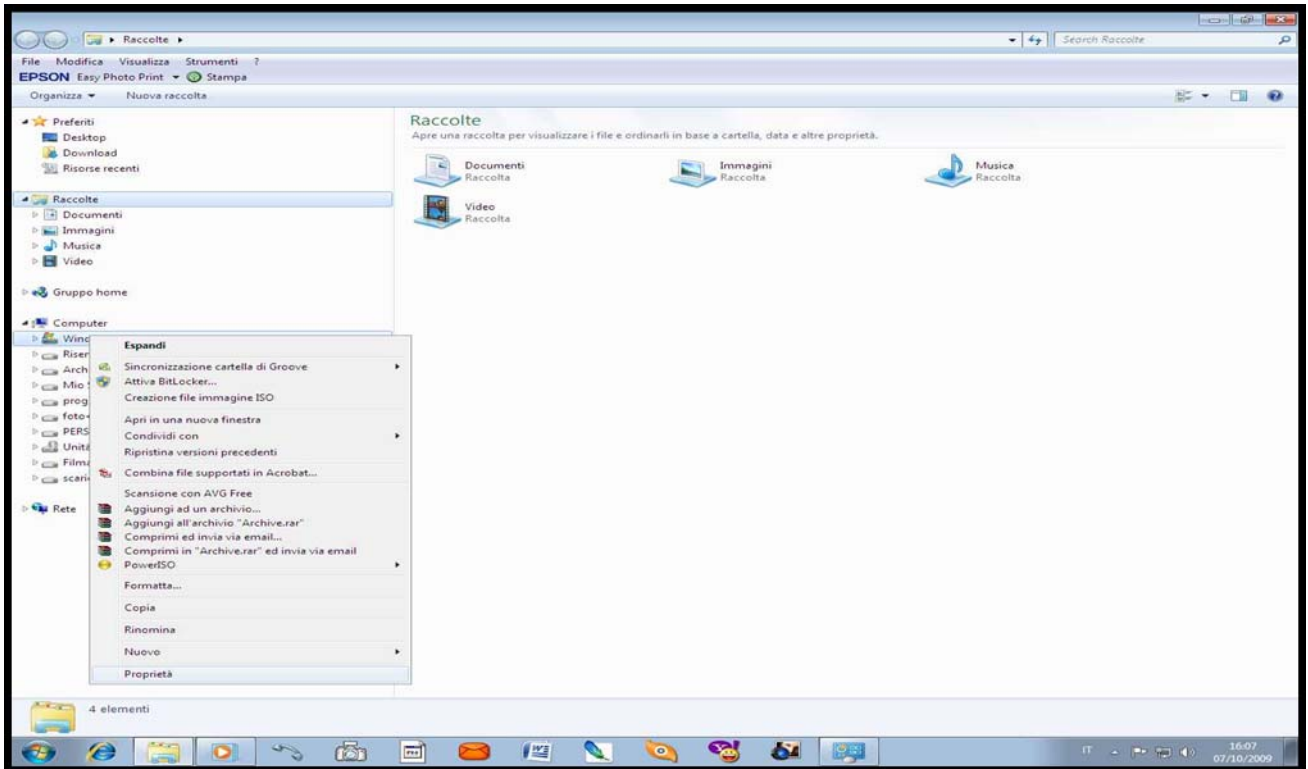
Creare un file Immagine del sistema operativo Windows 7 (con disco CDROM di ripristino)



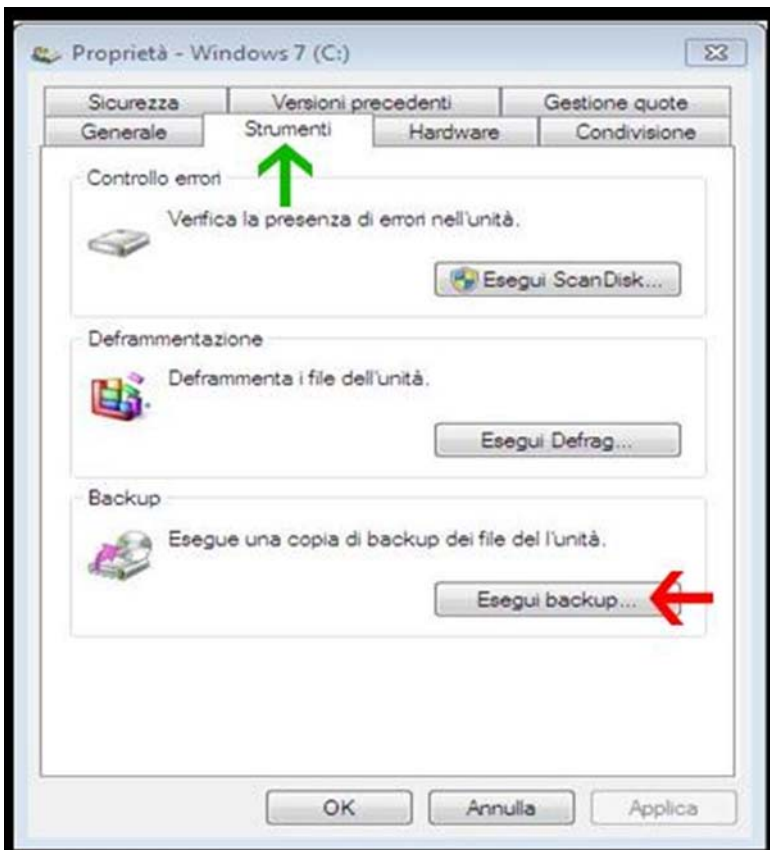
doppio clic su Esplora risorse



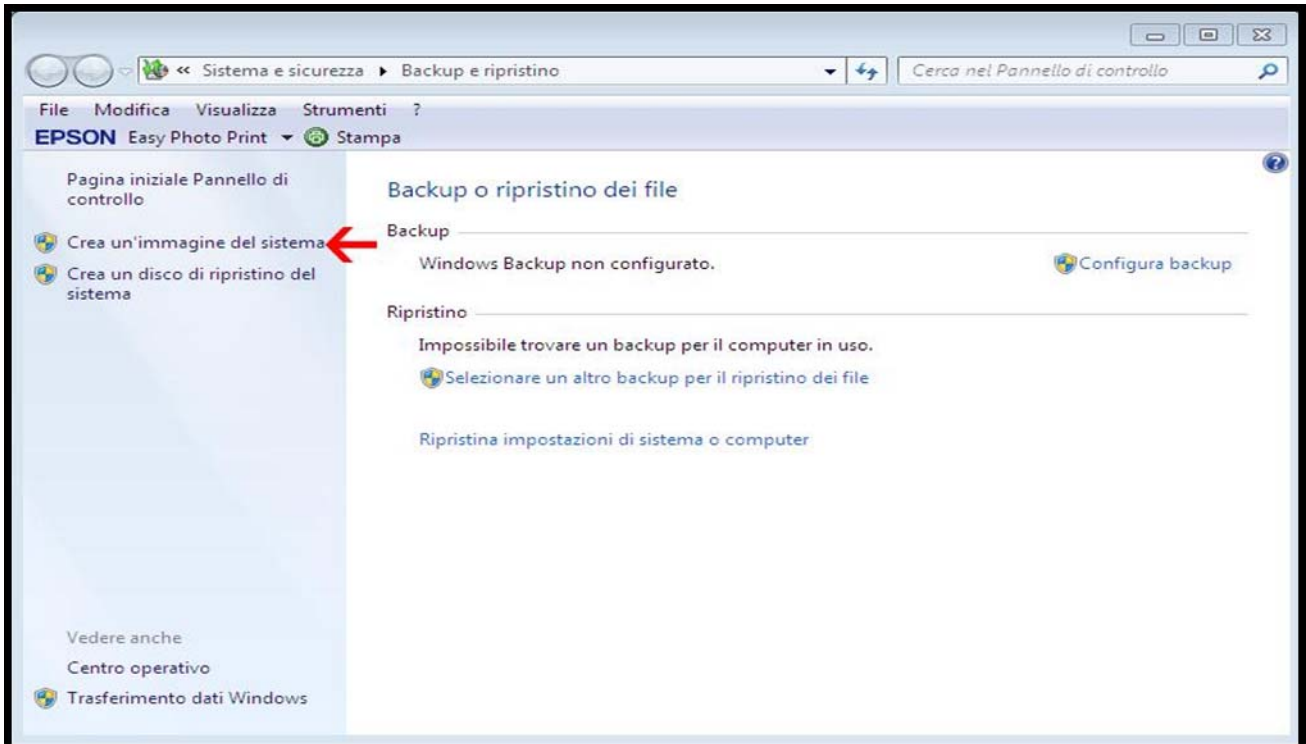
Quindi clic destro su Windows 7 (potrebbe essere disco locale C:) vedi freccia blu



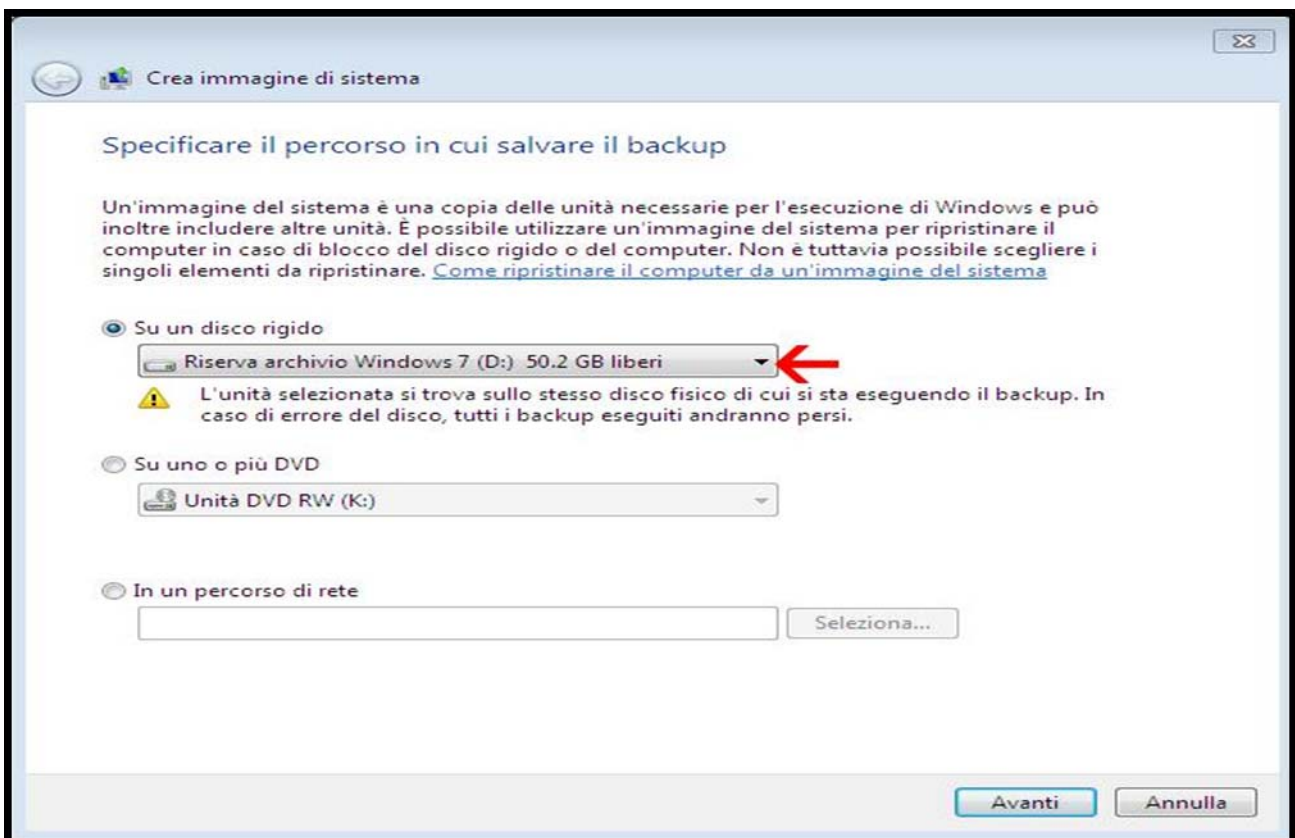
Dal menù a discesa scegliamo < proprietà >



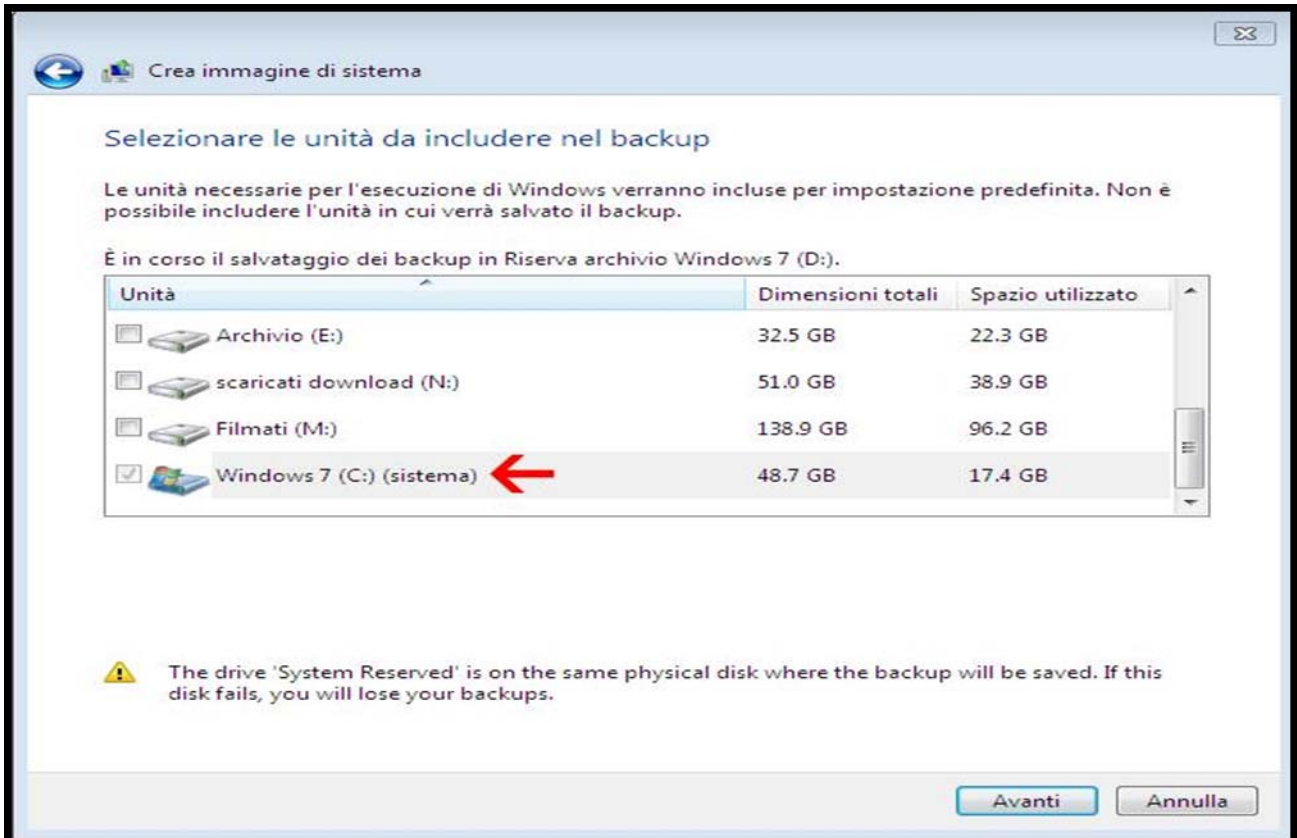
Quindi clic su <strumenti> (freccia verde) e nella finestra clic su <esegui backup>(freccia rossa)



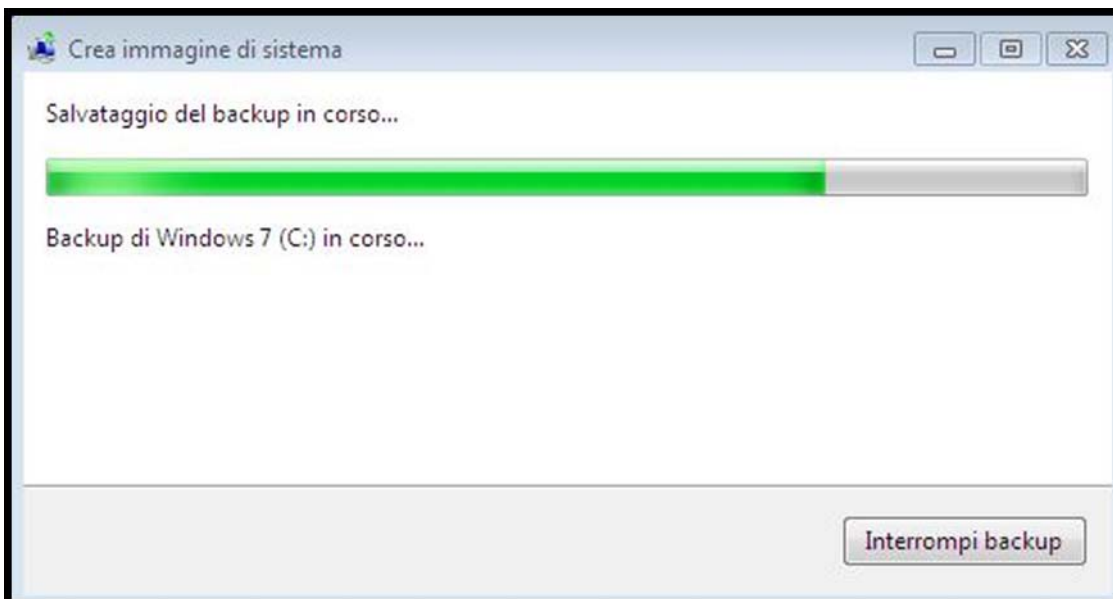
Clic su < Crea un' immagine del sistema > vedi freccia rossa



Dal menù a discesa (vedi freccia rossa) individuamo la directory dove salvare il backup. In questo caso si è deciso di salvarlo sullo stesso HD ,ma in una sua partizione separata,in modo di averla a portata di mano,al momento del ripristino in caso di CRASK. Quindi facciamo clic su <avanti>



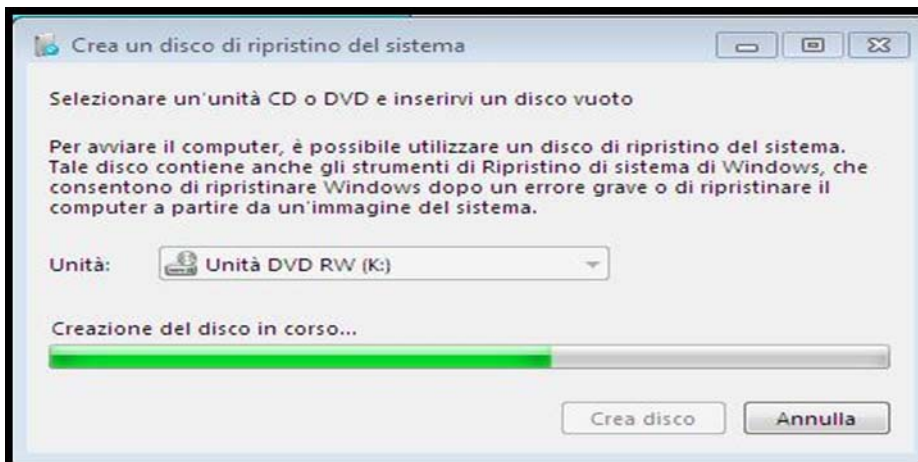
Scegliamo dall'elenco il sistema operativo (il programma ci presenta anche tutti gli altri HD) clic avanti



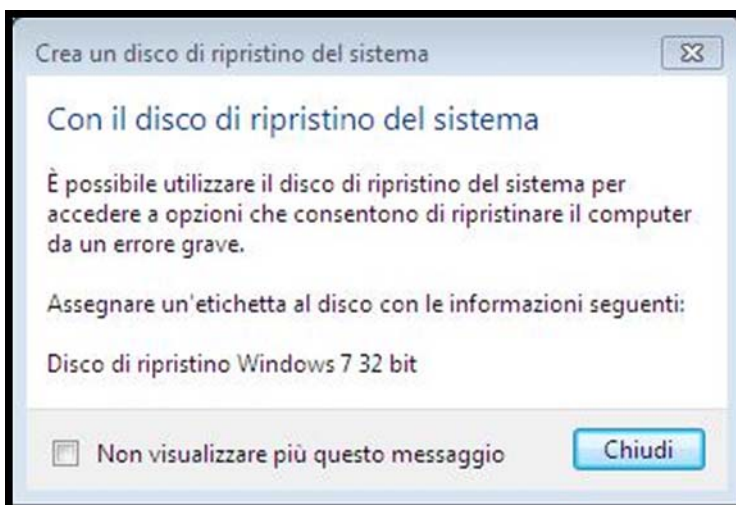
Partirà il salvataggio del backup come si evince dal download in corso. Al termine



**Il programma ci propone la creazione di un disco(CDROM) di ripristino del sistema
Inserire un CDROM e fare clic su <crea disco> vedi freccia verde**



Come si evince dal download il sistema sta creando il disco di ripristino ,al termine



**Leggiamo cosa ci propone assegnare una etichetta <disco di ripristino Windows 7- 32 bit.
Possiamo chiudere tutte le finestre .(ricordiamoci in caso di CRASK di inserire questo CDROM e farli scegliere il file di Backup creato e salvato nella partizione separata dello stesso Hard Disk.**