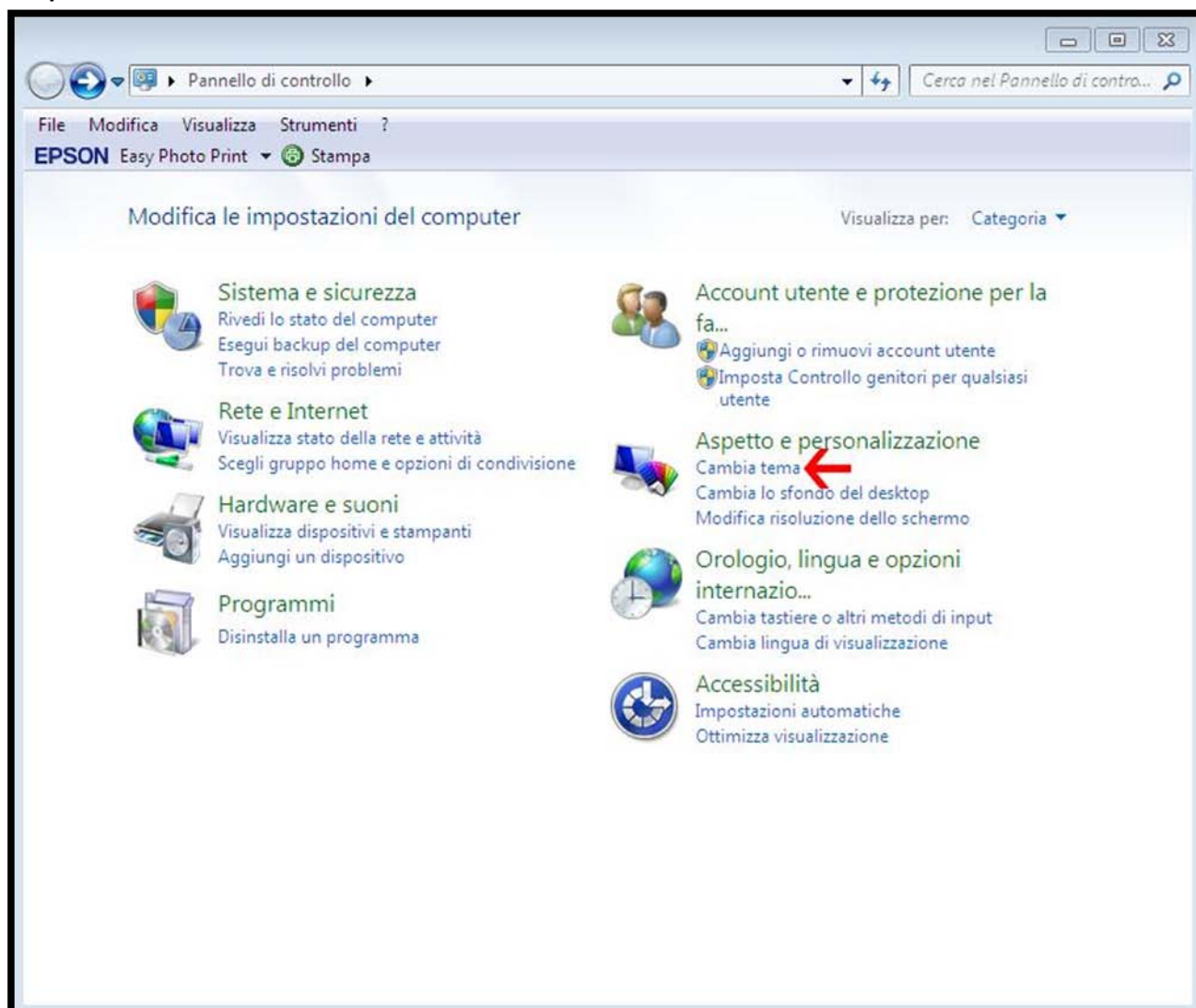


# <Cambio tema >

in “ Aspetto e personalizzazione da pannello di controllo “



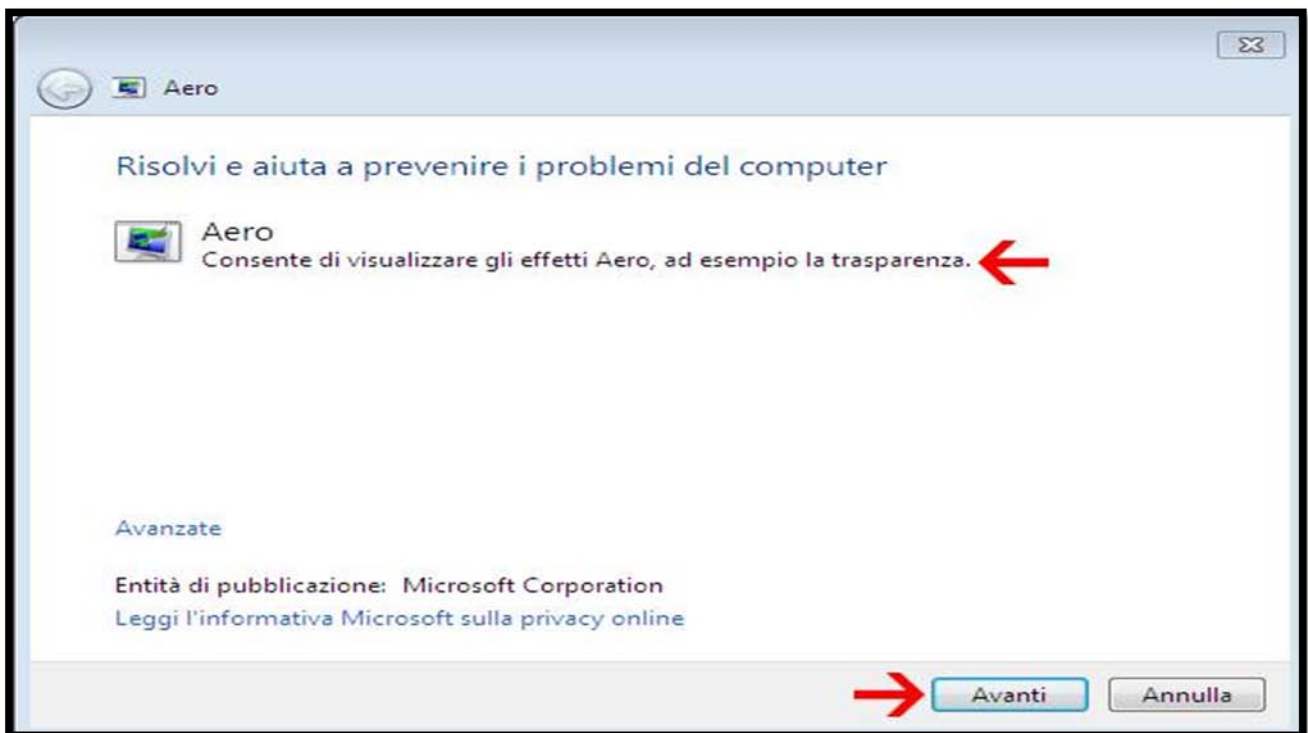
Clic pannello di controllo



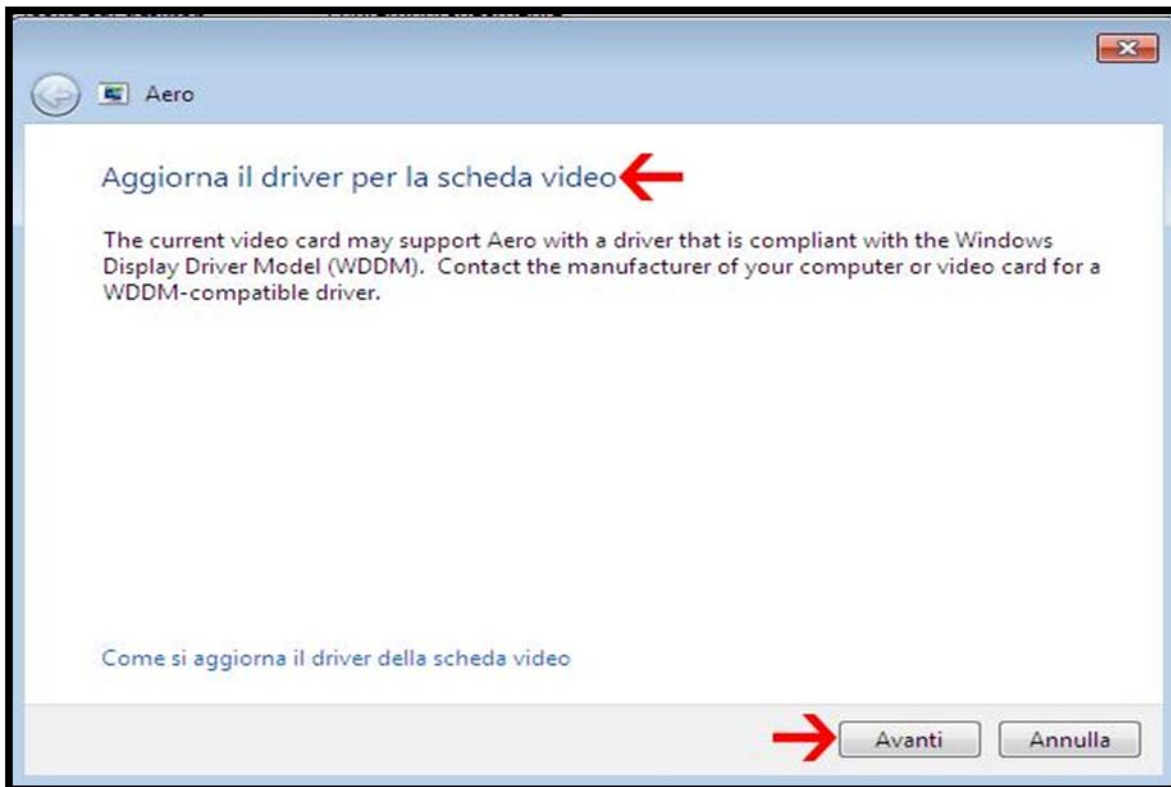
Clic < Cambia Tema> andiamo a provare se la nostra scheda video supporta lo schermo <Aereo> novità da Windows Vista (non in BASIC e PREMIUM) a Windows 7.



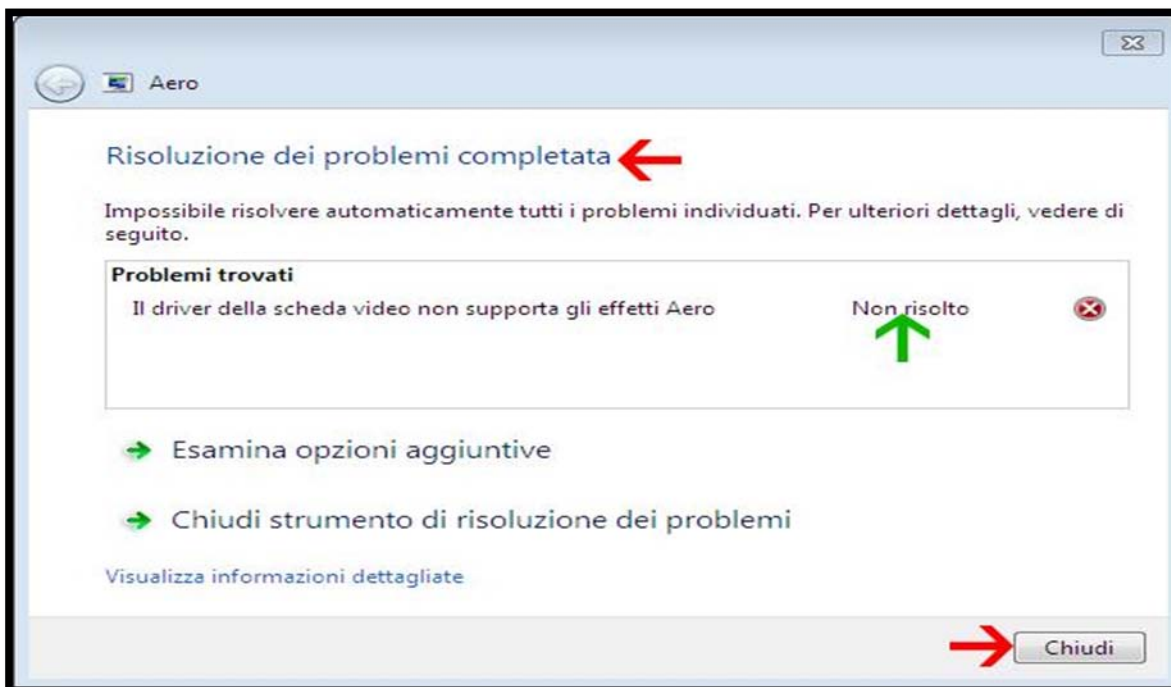
Clic su < Risoluzione dei problemi di trasparenza e relativi ad altri effetti Aero >



Alla voce < Consenti di visualizzare gli effetti Aero ,esempio la trasparenza>, facciamo clic su < avanti >



Nella finestra <aggiorna il driver per la scheda video > facciamo clic su avanti



In questo mio caso ,il programma ha riscontrato che la mia scheda video non supporta gli effetti Aereo quindi mi si pone il problema ,di cambiare la scheda video o non usare gli effetti Aereo. FINE