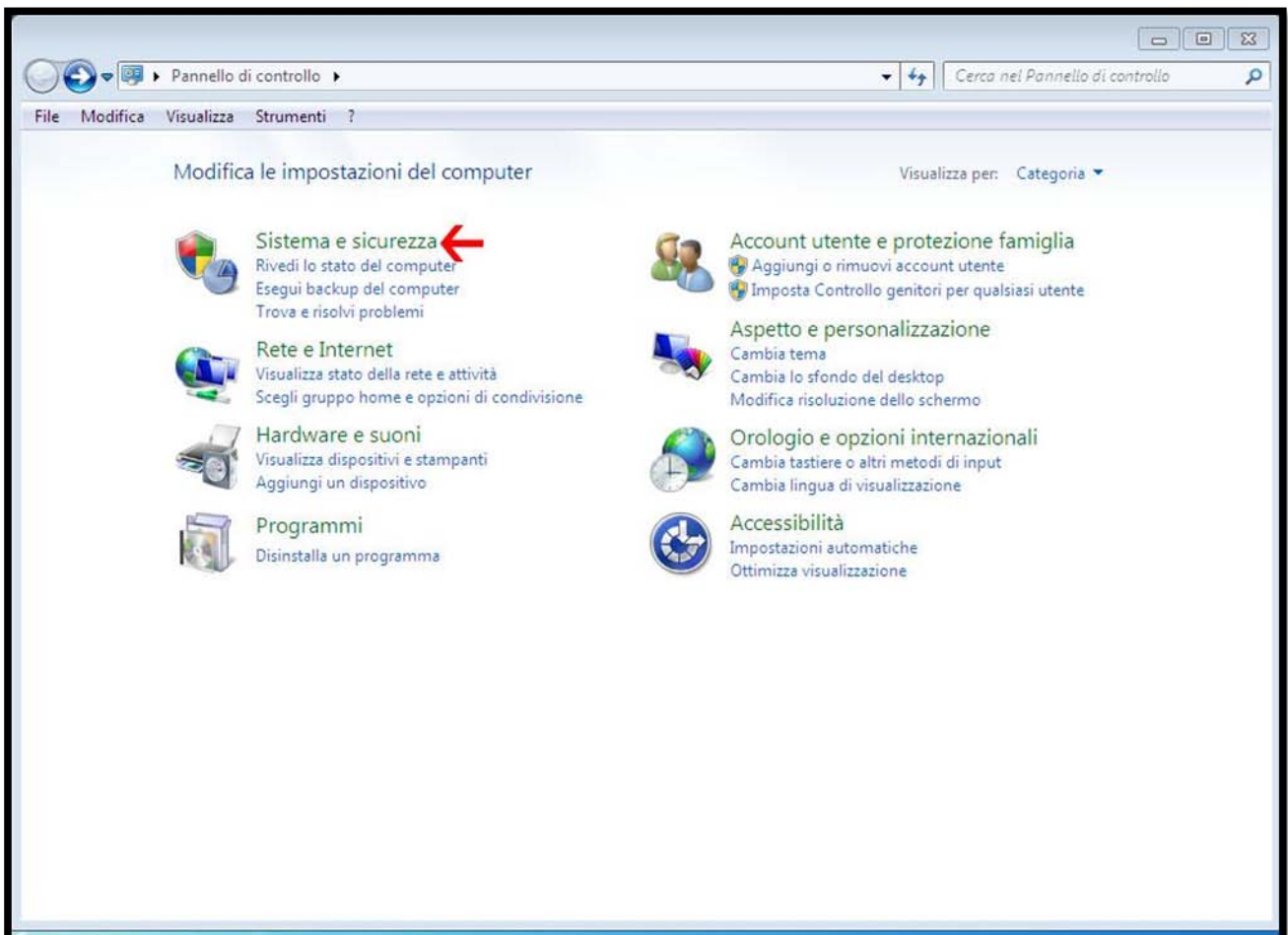


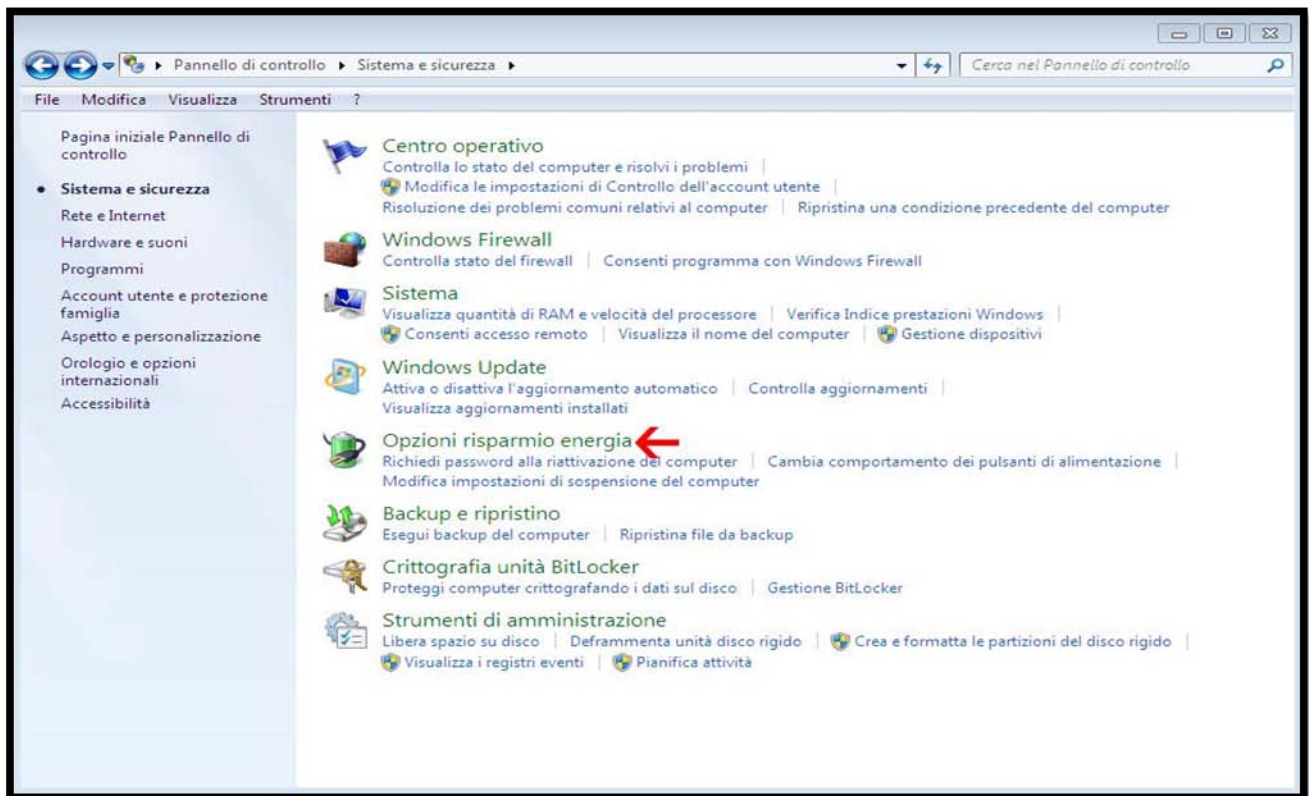
## Risparmio Energia e Opzioni



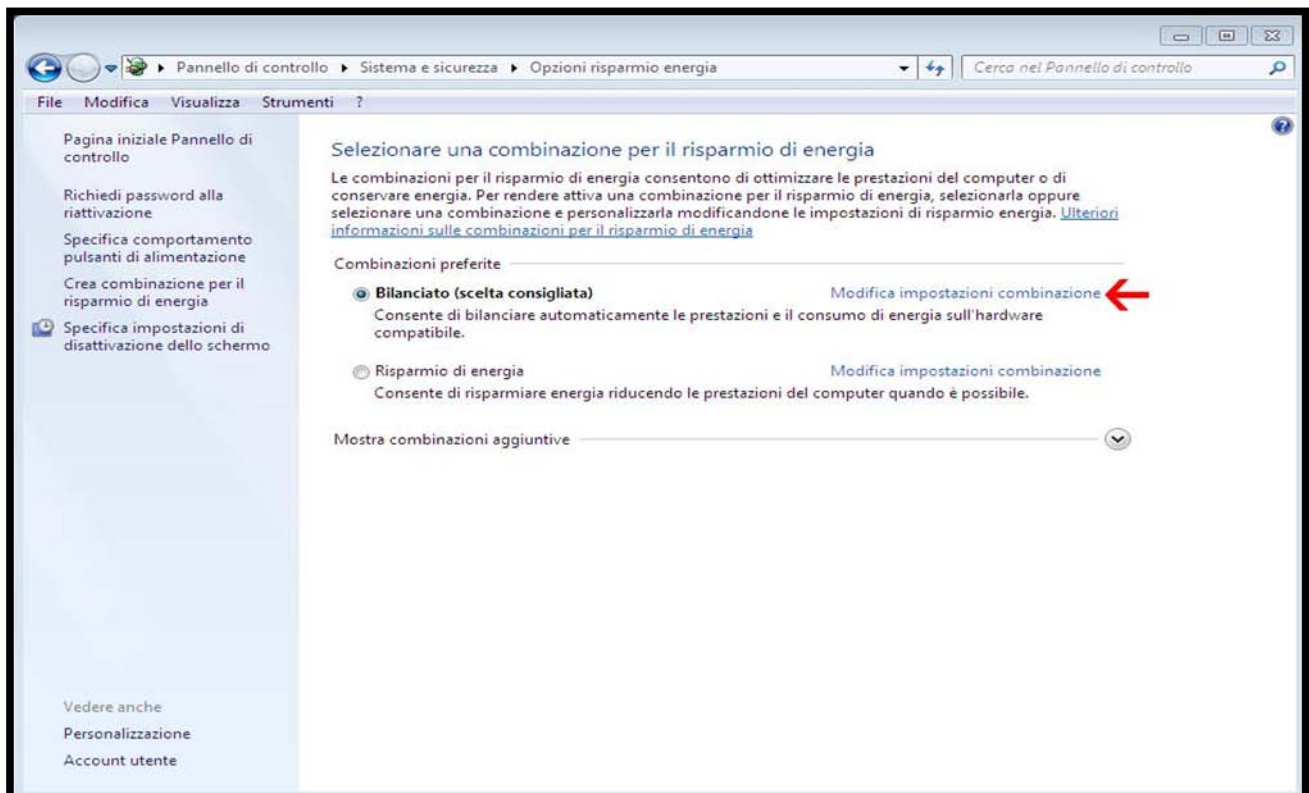
### 1) Clic pannello di controllo



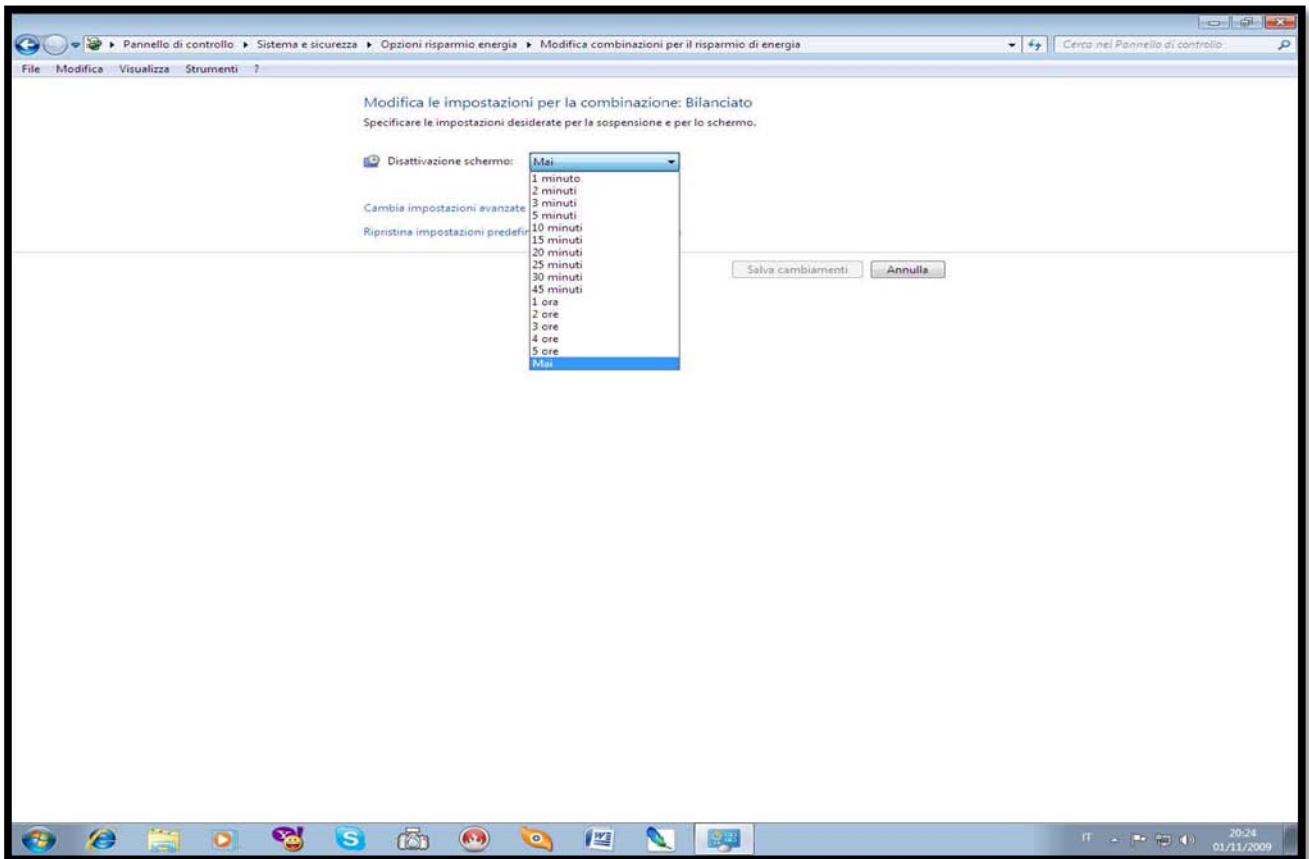
### 2) Clic Sistema e sicurezza



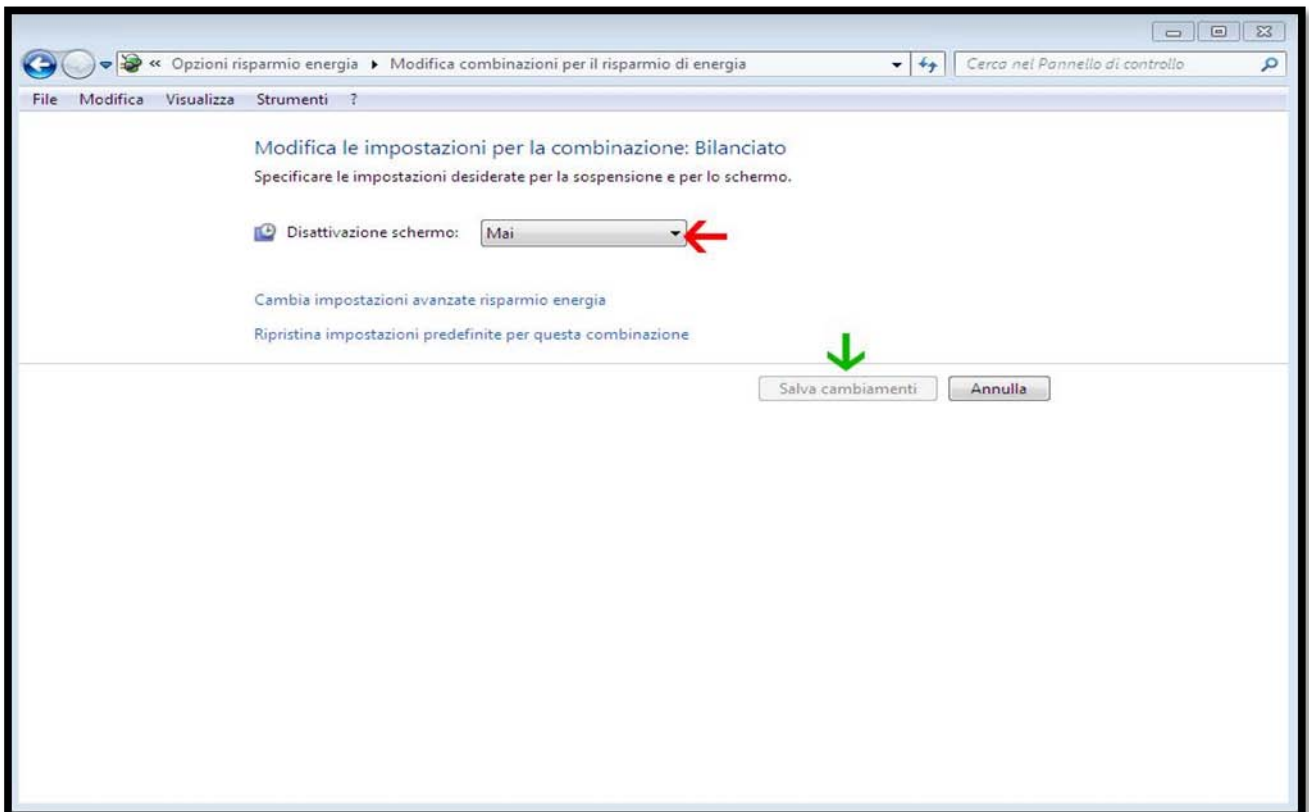
### 3) clic Opzioni risparmio energia



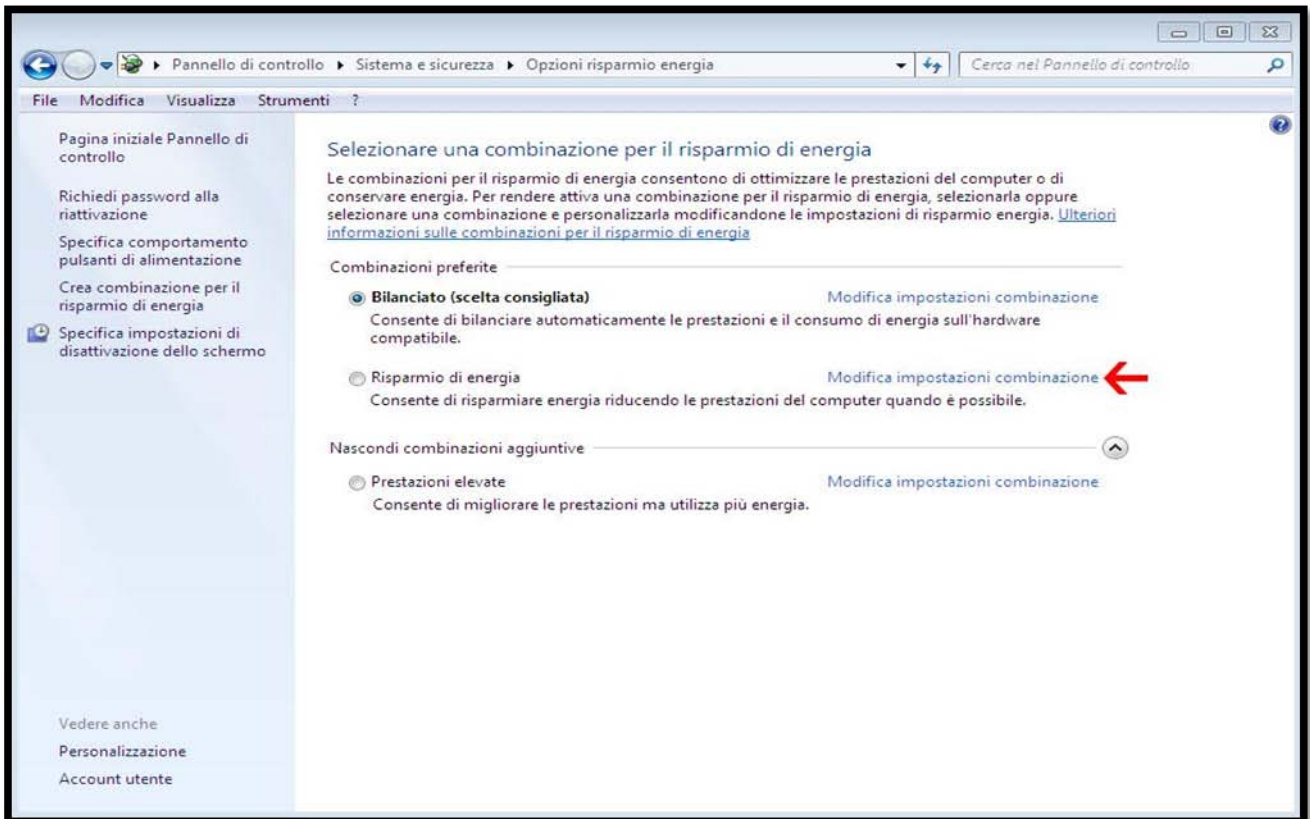
### 4) Spuntare la voce < Bilanciata > e clic su < Modifica impostazioni combinazioni >



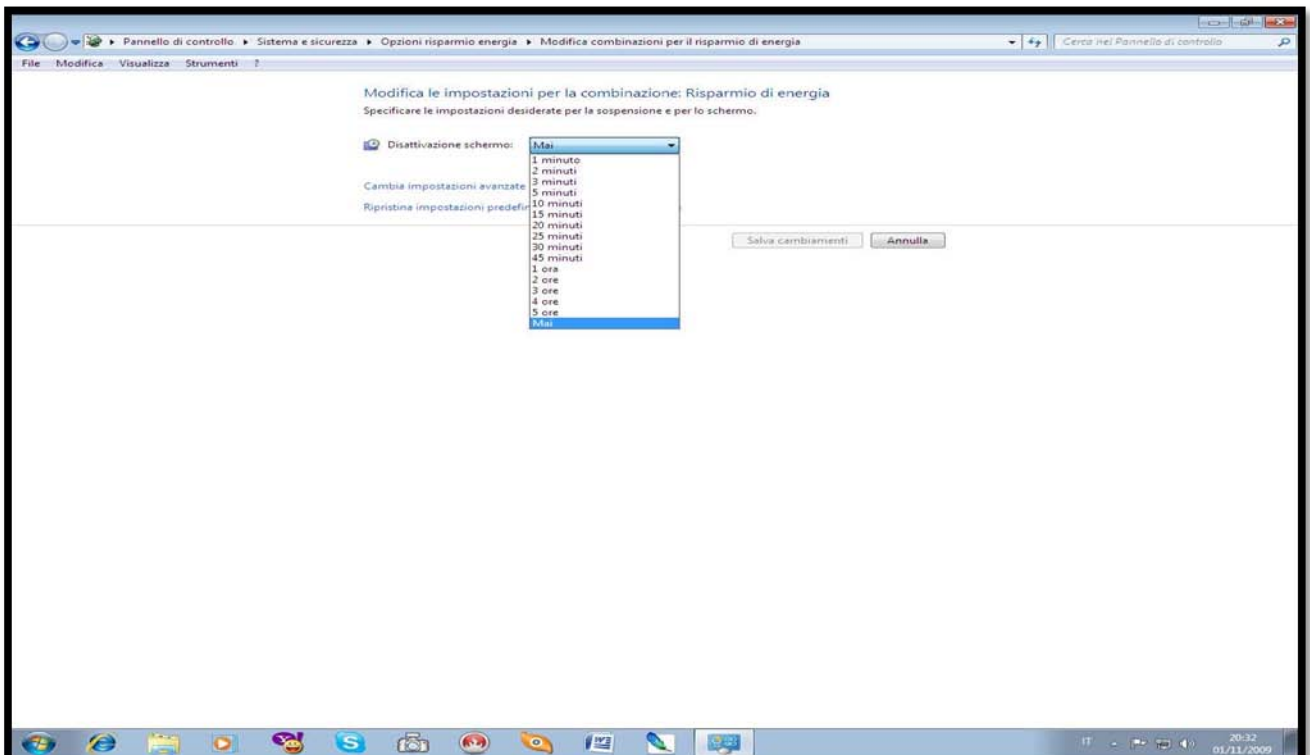
5) dal menù a discesa scegliere i vari tempi



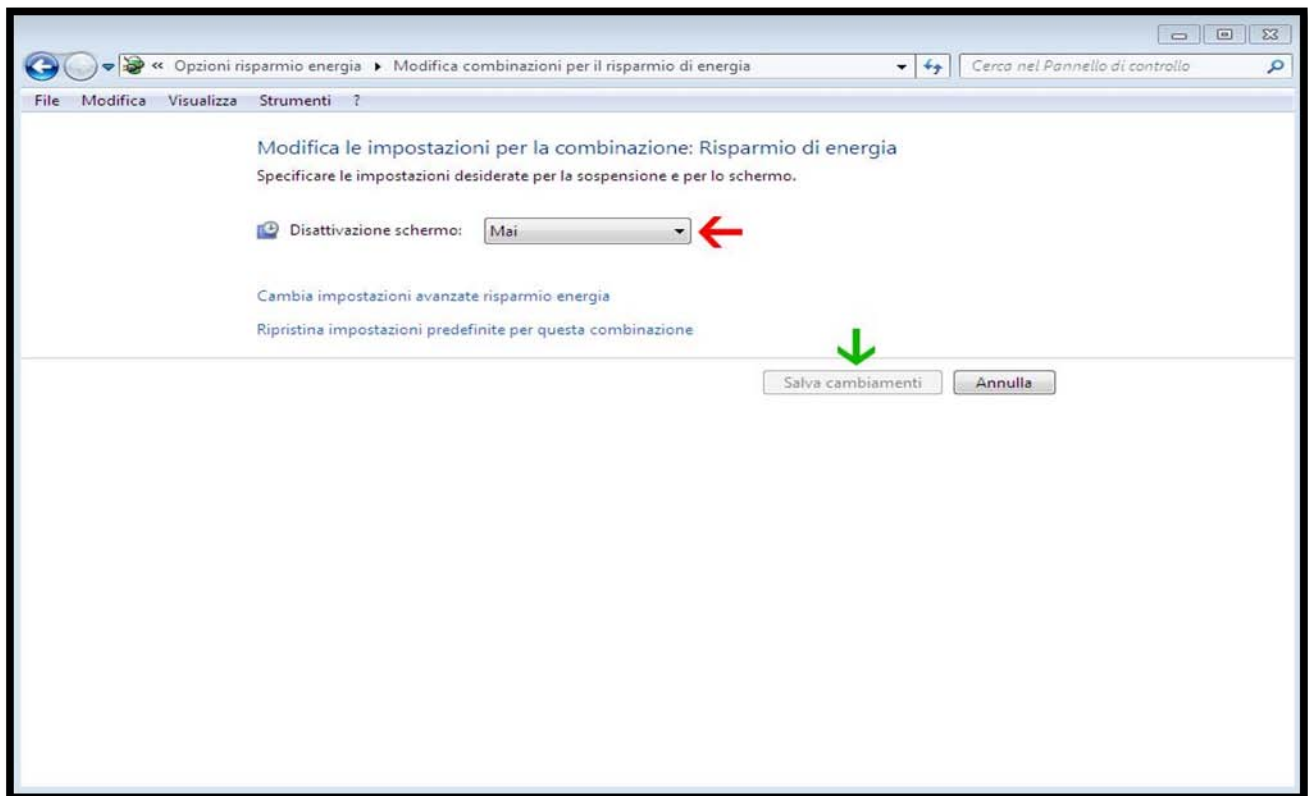
6)una volta scelto clic su <salva cambiamenti>



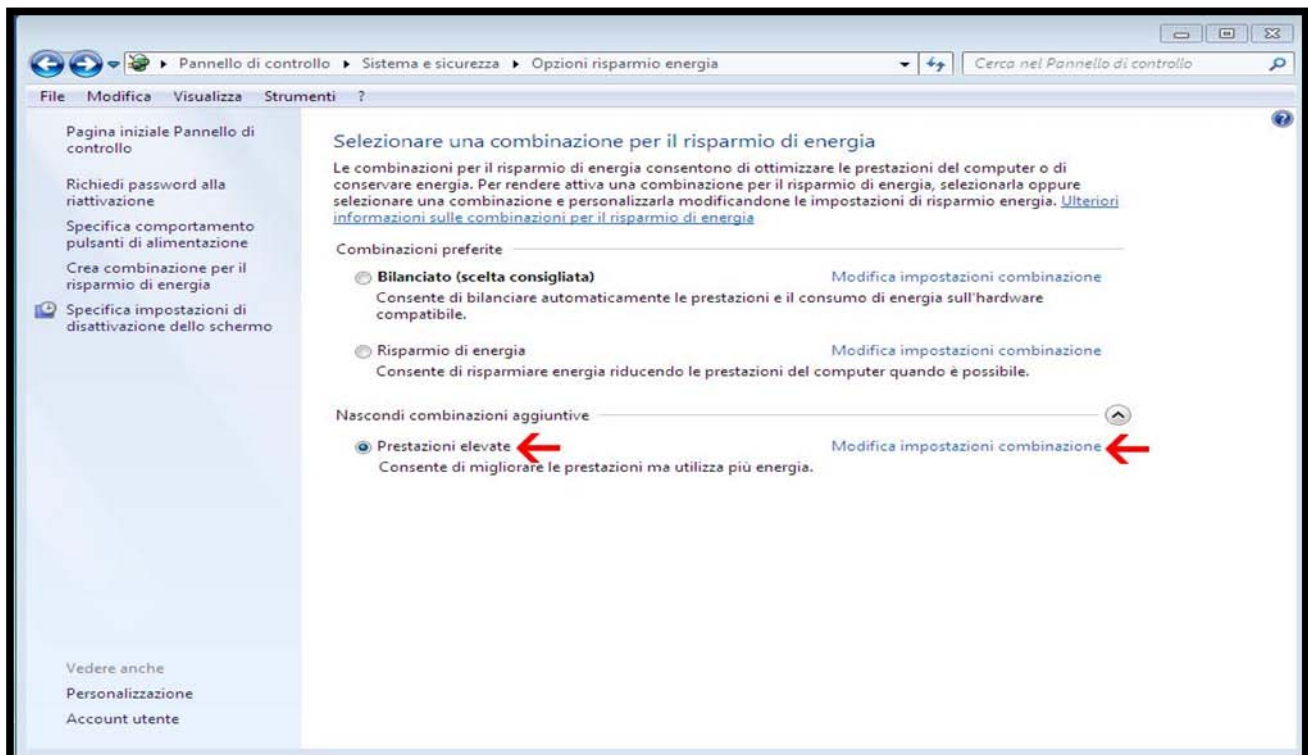
7) spuntare la voce <risparmio di energia> e clic su <Modifica impostazioni combinazione>



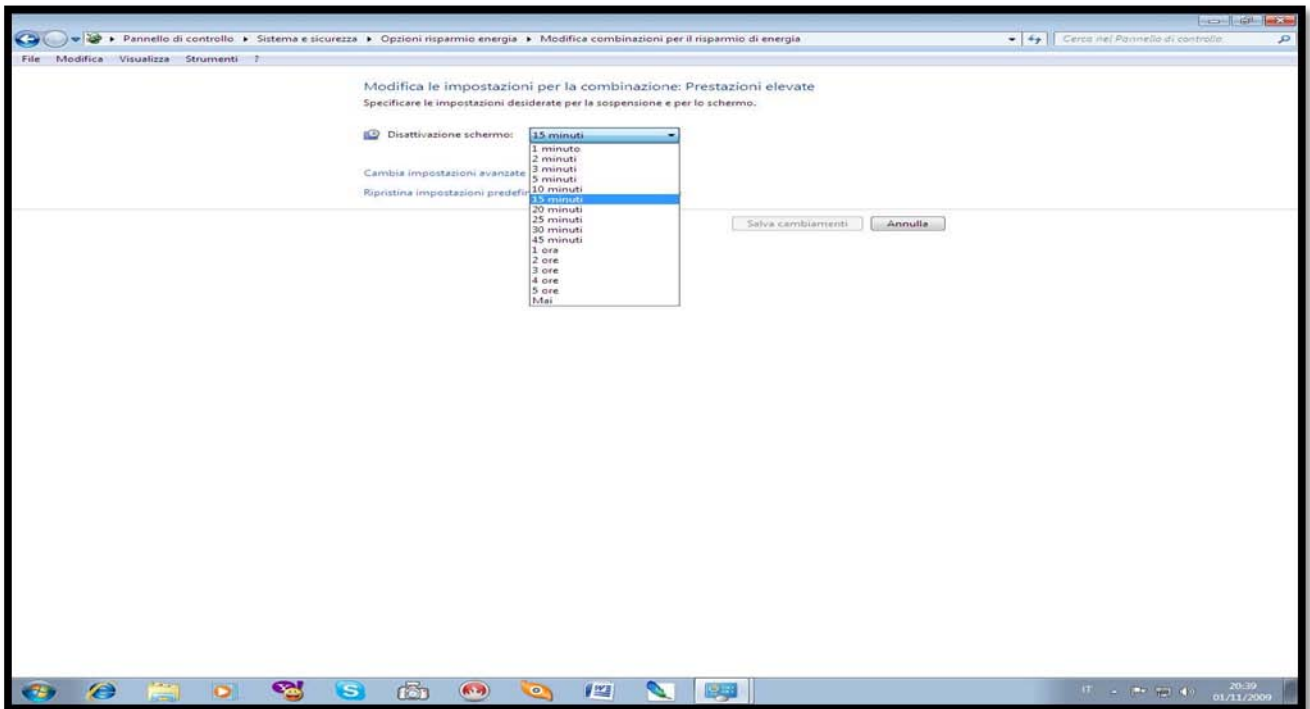
8) anche in questa finestra scegliere i tempi



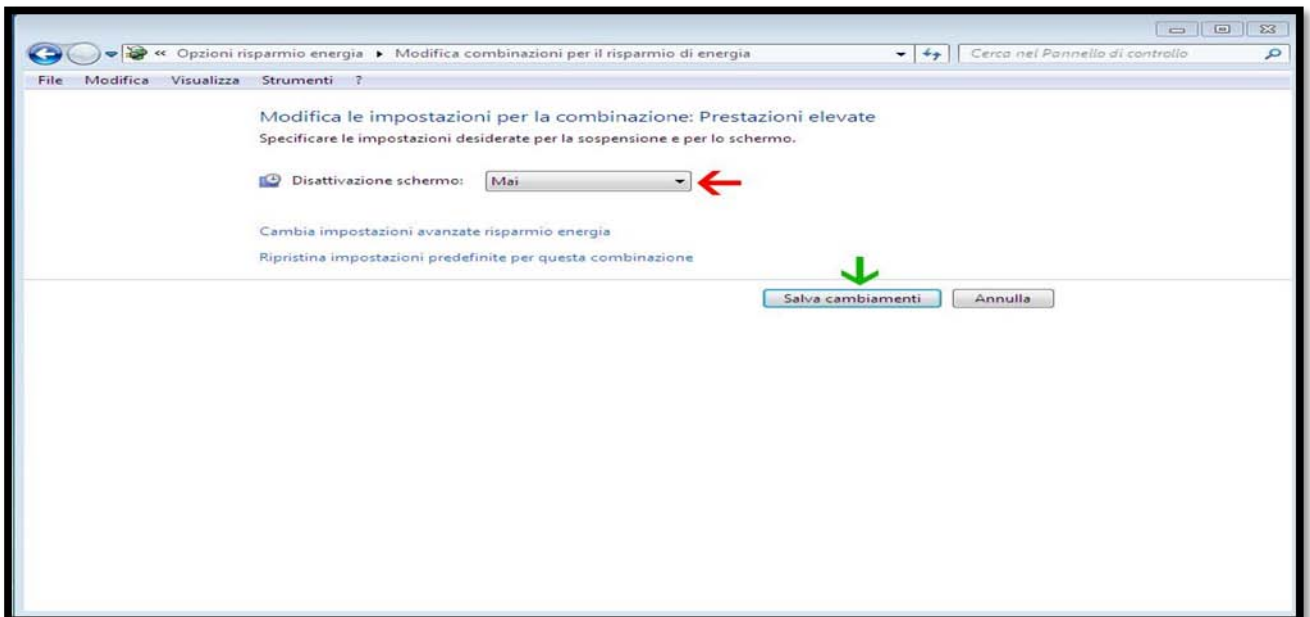
9) una volta scelto i tempi ,fare clic su <salva cambiamenti>



10)spuntare la voce <Prestazioni elevate> e clic su< Modifica impostazioni combinazione>



11)dal menù a discesa scegliere i tempi



12)una volta scelto i tempi,fare clic su< Salva cambiamenti> fine

Ps) per pura informazione ,usando spesso il computer ho scelto sulle tre opzioni la voce <MAI> in modo di avere sempre il computer attivo.