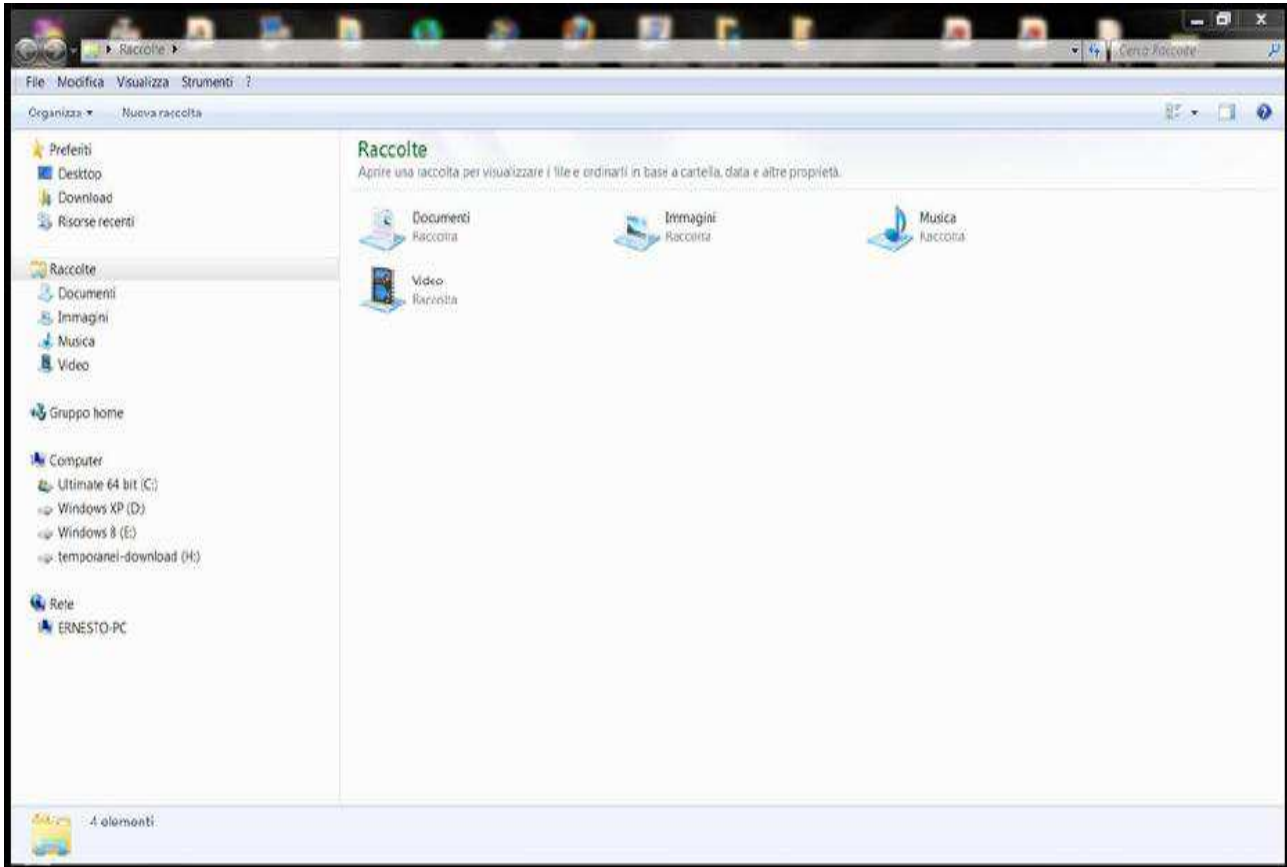


## Inizializzare un nuovo HD - sia interno che esterno

Supponiamo di avere acquistato un nuovo HD ,come prassi deve essere inizializzato ,dato che il Computer non riuscirebbe a leggerlo.

Tanto è vero che se andiamo in Esplora risorse ,questo HD non viene visto, vedi finestra sotto

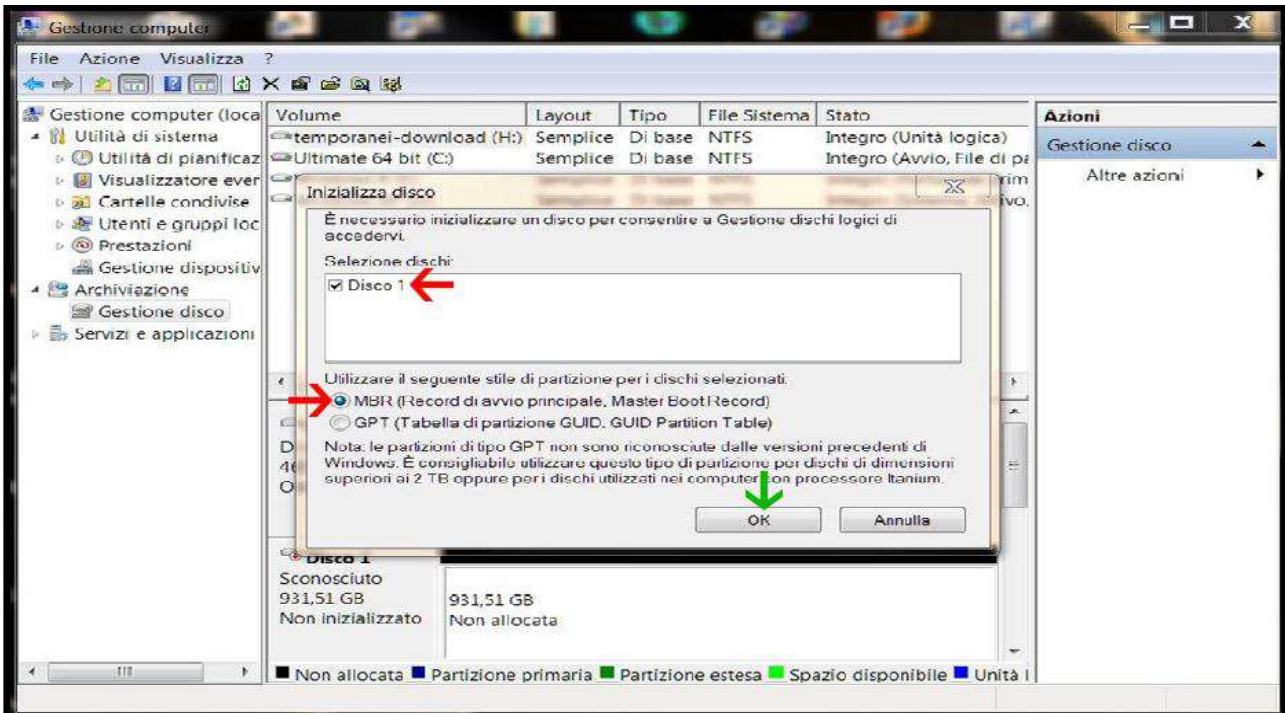


Come possiamo notare l' HD non appare in elenco sotto la voce <Computer >

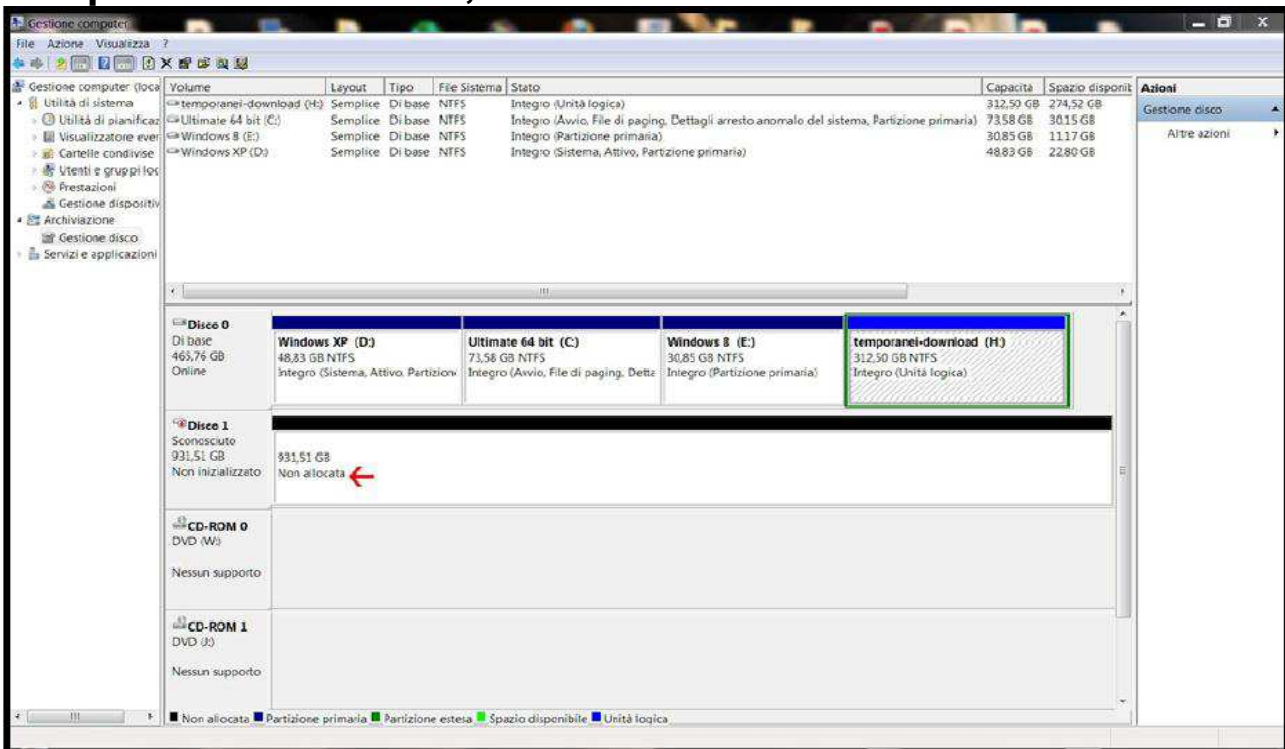


Quindi ho fatto clic tasto destro su <Computer> e dal suo menù ho scelto <Gestione dischi>

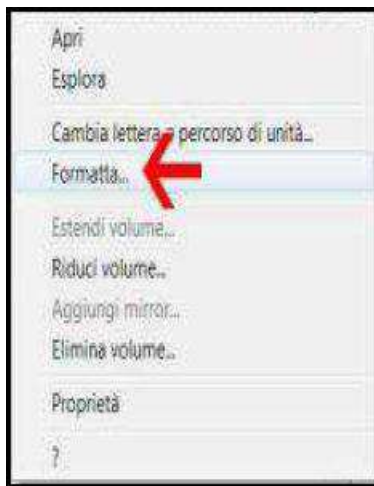
Quindi altro clic su < Gestione disco >



**Ecco che il programma ora lo ha riconosciuto ,dopo avere letto le delucidazioni per fare la inizializzazione e per creare l' MBR che permetterà l'avvio, ho confermato su OK**



**Al termine appare nella finestra di Gestione disco ,con l' opzione <Non allocata > quindi bisogna formattarlo per poterlo usare .Ho fatto clic tasto destro sul HD da formattare ed ho scelto <Formatta >**



**Al termine sarà possibile- usare- trasferire dei file al suo interno. Fine**