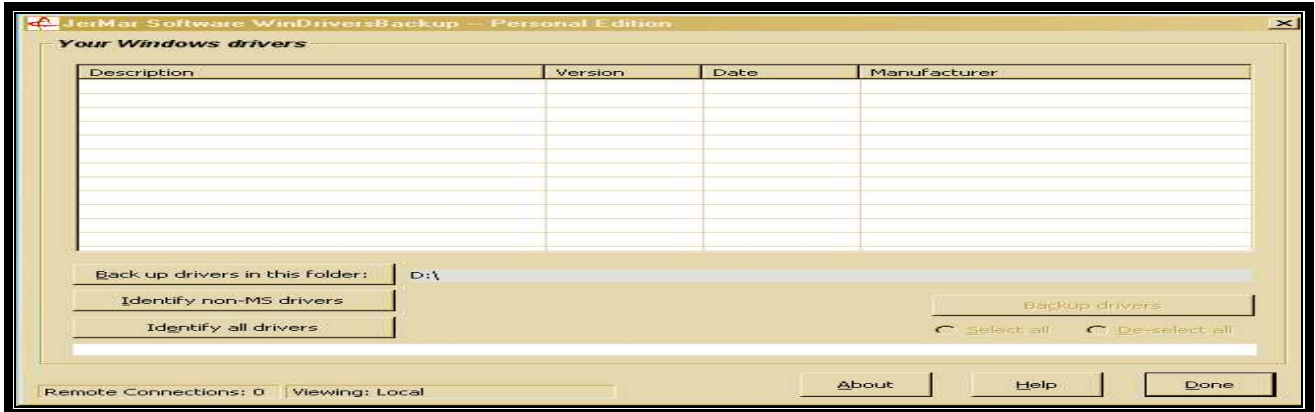
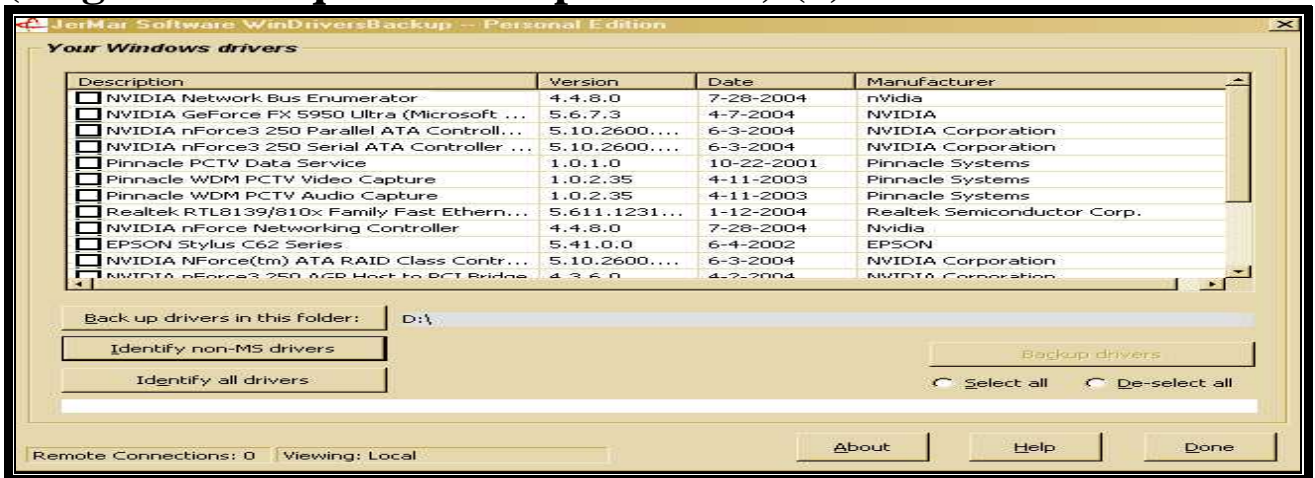


Uso del programma wdrvbk1 2048 KB installazione (Questo programma riconosce tutti i driver installati)

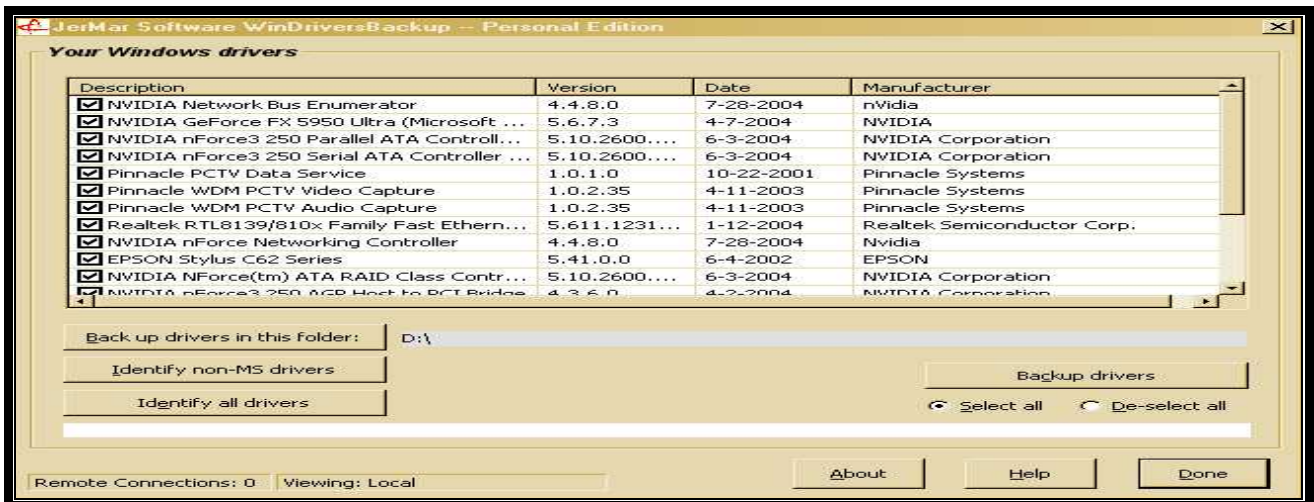
Una volta installato il programma ,lanciare da WinDriveB
Nella finestra iniziale (1)



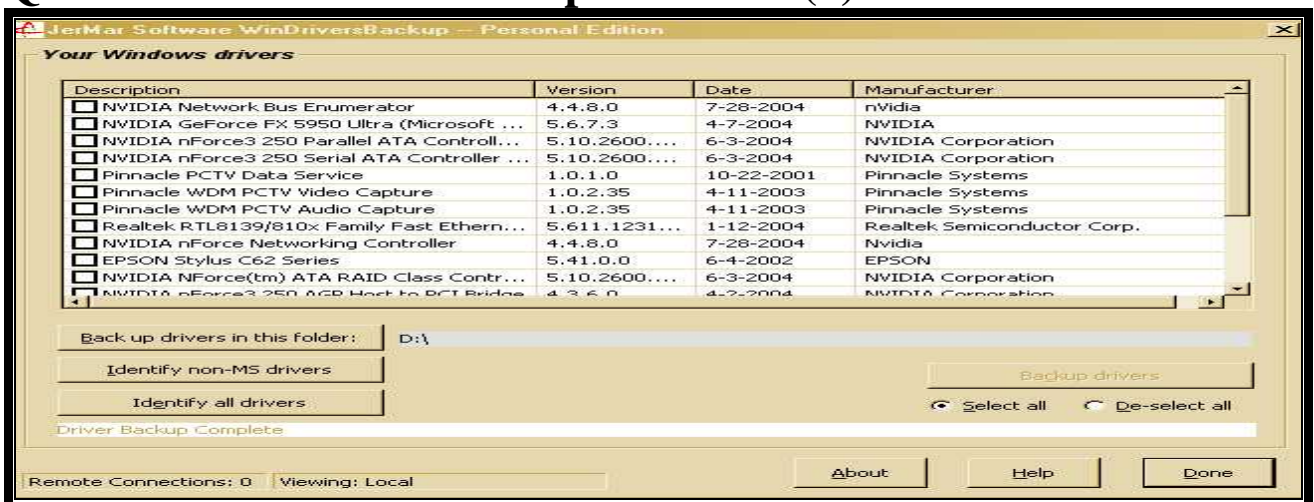
Fare clic su < Back up drivers in this folder>
(variare il percorso dove salvare i driver subito a fianco)
Quindi fare clic su < identify non-MS drivers> /
(scegliere solo quelli validi per il S.O.) (2)



Inserire la spunta su < selec all> (3)



Quindi fare clic su < Backup drivers > (4)



Dopo un velocissimo download apparirà la finestra con tutti i driver deselezionati.

Fare clic su <done>

**Ora portiamoci nella directory dove abbiamo salvato i drivers
Dove li noteremo tutti in elenco. (5)**

Nome	Dimensione	Tipo	Data ultima modifica
EPSON Perfection 1670		Cartella di file	09/02/2006 14.14
EPSON Stylus C62 Series		Cartella di file	09/02/2006 14.14
NVIDIA GeForce FX 5950 Ultr...		Cartella di file	09/02/2006 14.14
NVIDIA Network Bus Enumera...		Cartella di file	09/02/2006 14.14
NVIDIA nForce3 250 AGP Hos...		Cartella di file	09/02/2006 14.14
NVIDIA nForce3 250 Parallel A...		Cartella di file	09/02/2006 14.14
NVIDIA nForce3 250 Serial AT...		Cartella di file	09/02/2006 14.14
NVIDIA nForce Networking Co...		Cartella di file	09/02/2006 14.14
NVIDIA nForce PCI System Ma...		Cartella di file	09/02/2006 14.14
NVIDIA NForce(tm) ATA RAID ...		Cartella di file	09/02/2006 14.14
Patin Couffin engine		Cartella di file	09/02/2006 14.14
Pinnacle Marvin Bus		Cartella di file	09/02/2006 14.14
Pinnacle PCTV Data Service		Cartella di file	09/02/2006 14.14
Pinnacle WDM PCTV Audio C...		Cartella di file	09/02/2006 14.14
Pinnacle WDM PCTV Video C...		Cartella di file	09/02/2006 14.14
Processore AMD Athlon™ 64		Cartella di file	09/02/2006 14.14
Realtek RTL8139-810x Family ...		Cartella di file	09/02/2006 14.14

Questa operazione è molto utile ,dal fatto che una volta formattato il nostro HD

Ed installato il sistema operativo ,dovremo installare ad uno ad uno tutti i driver

Mentre al termine della istallazione del sistema operativo faremo riconoscere

Al sistema tutti i driver dando il percorso dove abbiamo salvati i driver.

(nota questo esercizio è stato fatto sul computer AMD64 ,pertanto i driver sono riferiti ad esso,comunque le operazioni sono uguali su tutti i PC ,unica variazione sarà l'elenco driver

fine programma