

Installare e usare ROCKETDOCKS

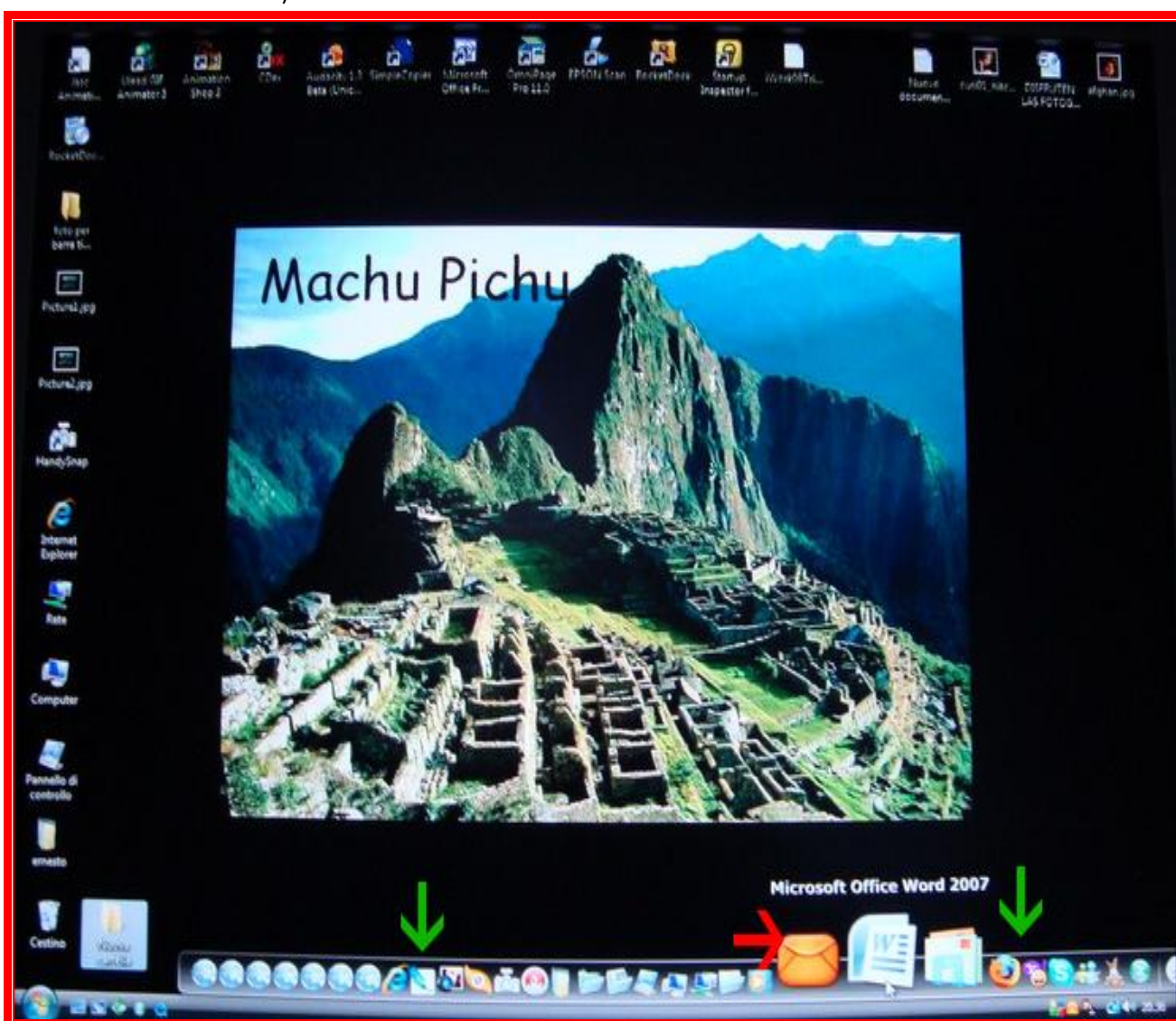
(Questo software serve per creare la barra DOCK sullo stile di MAC OS X Apple Macintosh)

Una volta installato il software (ricordarsi durante l'installazione di spuntare la voce <creare una l'icona di collegamento al desktop>).

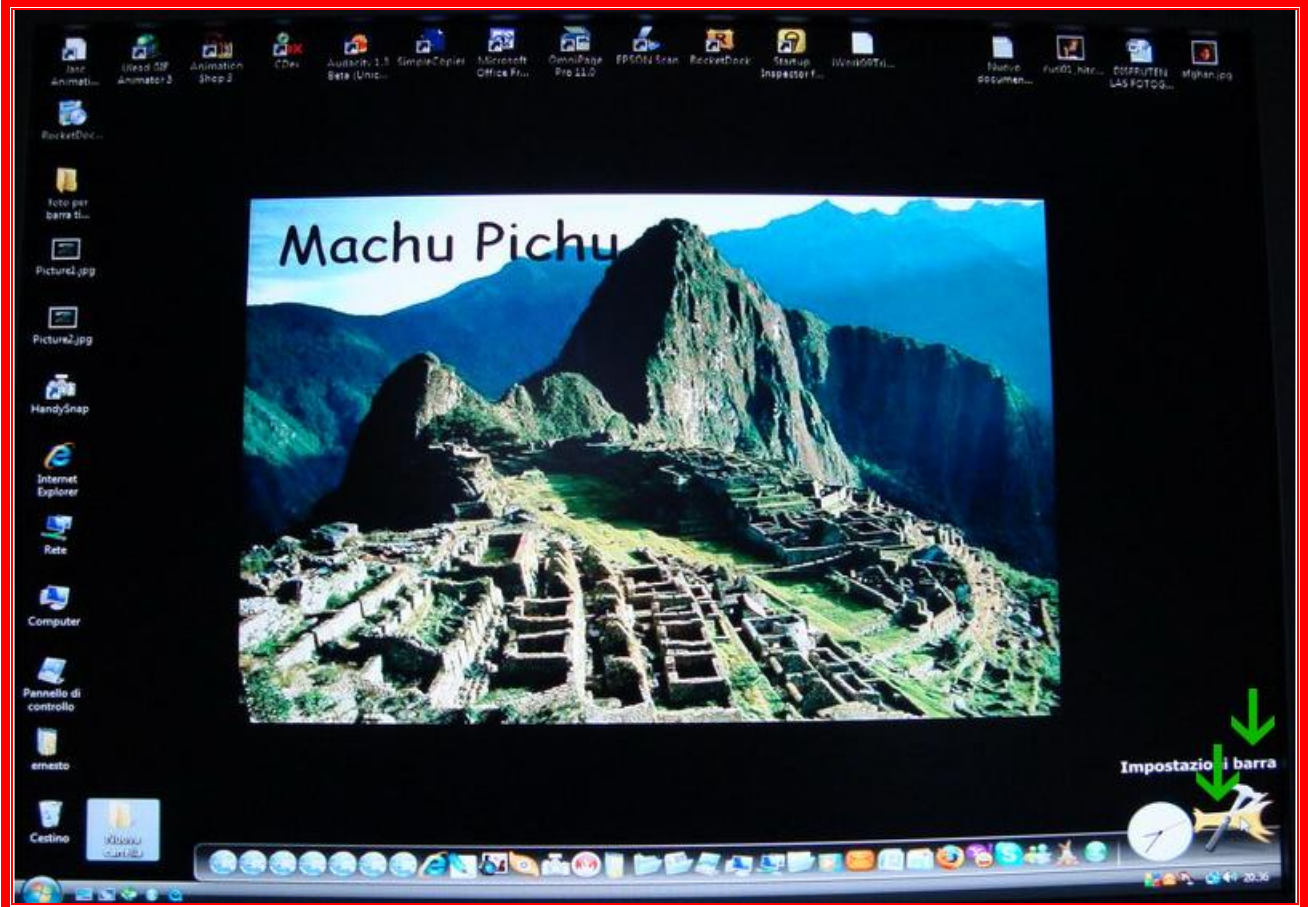


Fare clic sull'icona di collegamento del programma

Apparirà la barra DOCK (attenzione potrebbe essere in uno dei quattro lati del desktop) che andremo poi a modificare a nostro piacimento la sua nuova posizione. (in questo caso la barra del DOCK è in basso, sopra la barra di stato di Windows)



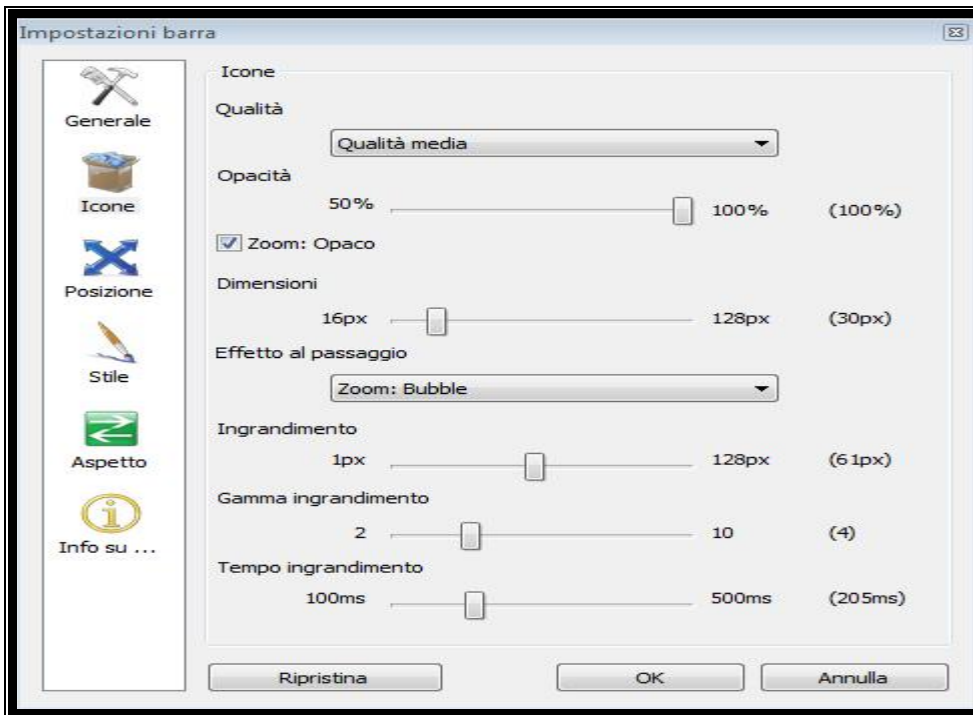
Come possiamo vedere vi sono molte icone di collegamento dei relativi programmi indicati dalle frecce che ho già trascinato a mio piacimento.



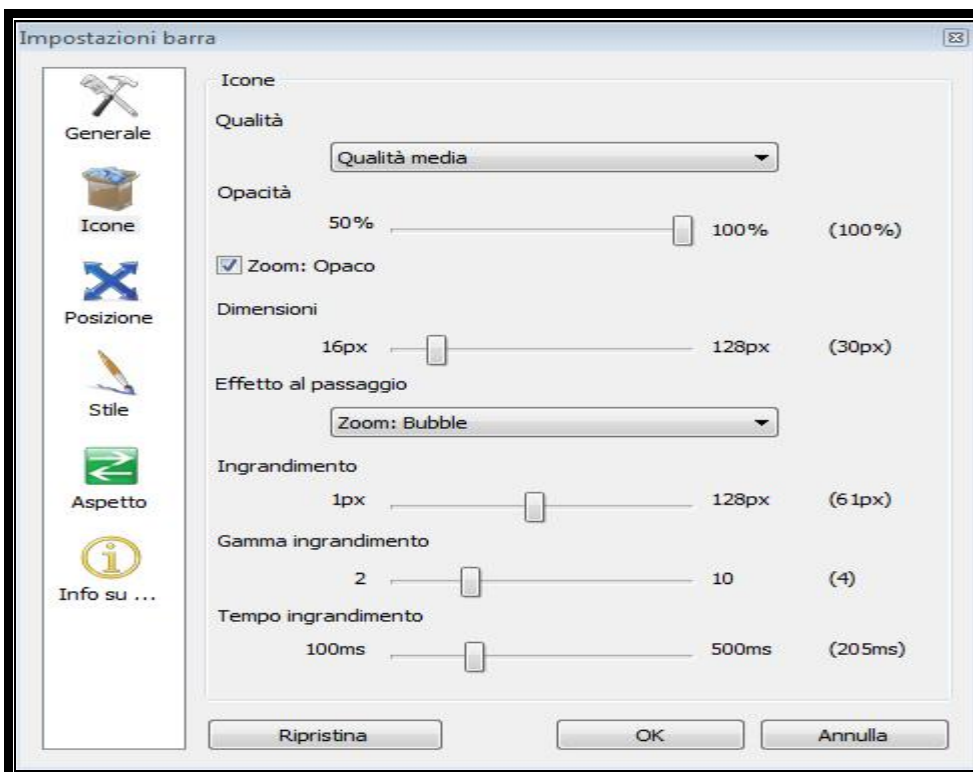
Facciamo clic sulla barra <IMPOSTARE LA BARRA> al lato estremo destro per impostare le varie opzioni

La prima sarà la <scheda Generale>

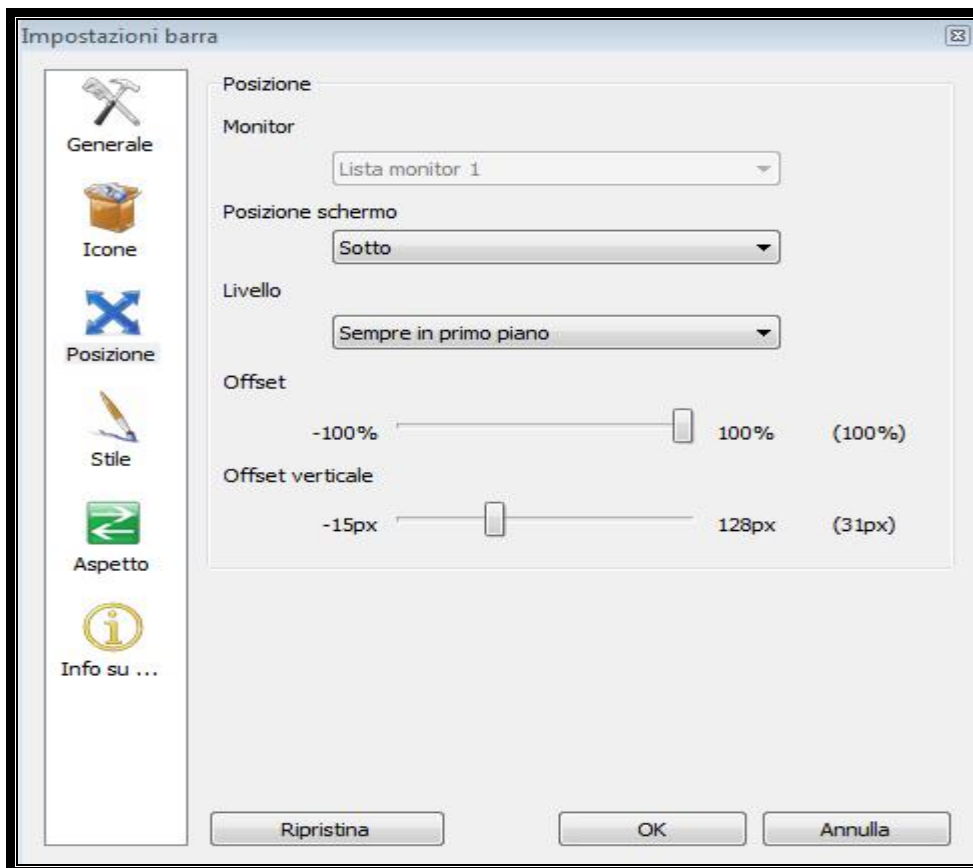
(io ho scelto queste impostazioni ,comprese le barre di movimento)



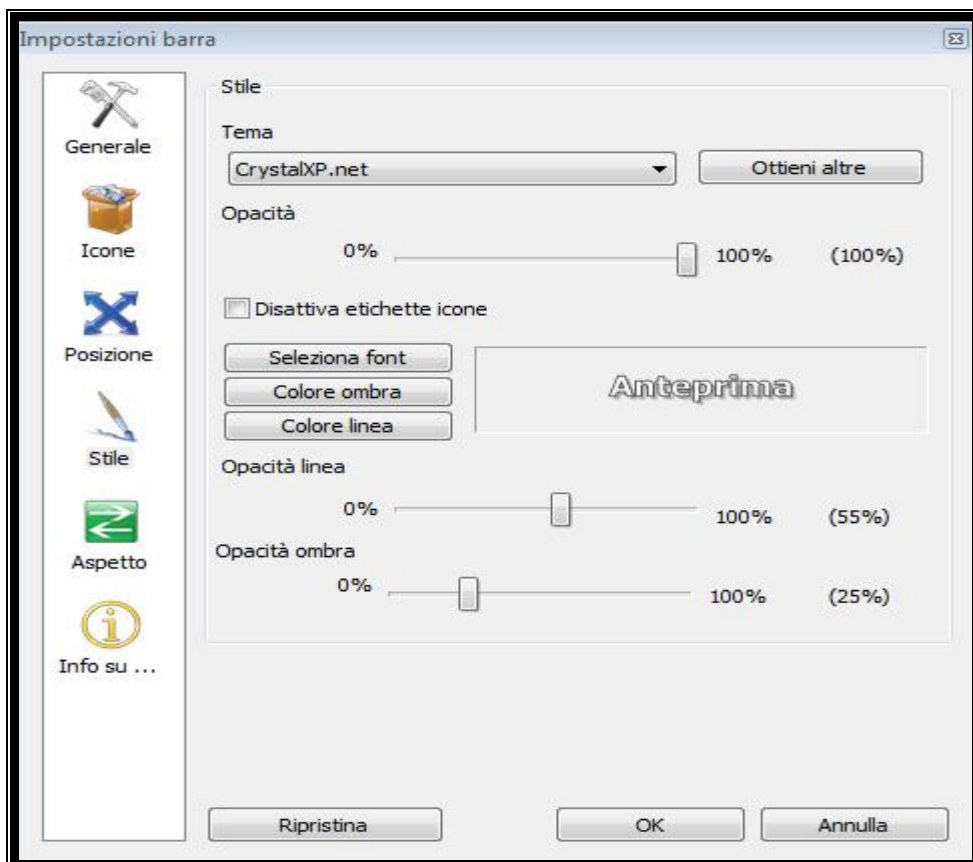
In questa scheda si può impostare la fluttuazione a ventaglio con relativo ingrandimento al passaggio del mouse ,a seguire. [Scheda <ICONE>](#) fare clic su < Icane>



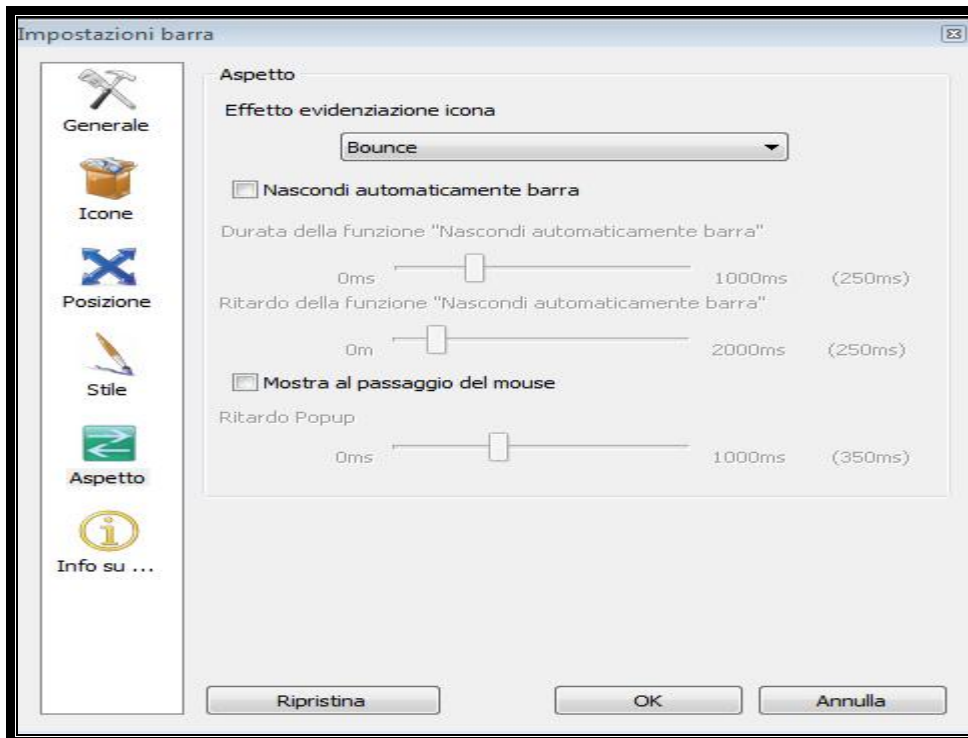
[Scheda <POSIZIONI >](#)



Scheda <STILE>



Scheda <ASPETTO>



Ora possiamo trascinare nella barra DOCKS le icone di collegamento che abbiamo sul Desktop
Se vogliamo incrementare con altre icone la barra DOCK ,facciamo clic tasto destro su icona
<impostazioni barra> e dal menù a discesa scegliamo <aggiungi elementi> e selezioniamo
<RocketDock Clock Docket > apparirà un orologio.