

Installare Easeus Partition Master (Home editing Free)

Ecco il LINK dove scaricare il programma > <http://easeus-partition-manager.softonic.it/>
(Attenzione vi è anche la versione migliore ,ma è a pagamento>

ABBONATI ENTRO IL 30/11

SCONTO ON-LINE 50€

GRATIS per te un EEE PC ASUS Seashell

FASTWEB UN PASSO AVANTI

Sei qui: Windows > Utility > Sistema operativo > Partizioni > EASEUS Partition Manager

EASEUS Partition Manager Home Edition 3.0.2

Scheda programma 7 Screenshot Commenta

- Licenza: **Gratis**
- Lingua:
- Su Softonic dal: 12 dicembre 2008
- Aggiornato: 9 marzo 2009
- Editore: CHENGDU YIWO
- Dimensioni: 7,9 MB
- Download: 10.946

Download

Il voto Softonic **MOLTO BUONO**

Voto utenti **8/10**
3 voti

- Usabilità
- Stabilità
- Installazione
- Funzionalità
- Design

Commenta

Link sponsorizzati

[Recupero Dati da 300 €](#)
Aesse Service Recupero da Hard Disk RAID Nas Tape Cd/Dvd Pen Drive M. Card
www.aesse-service.it

[Acronis Partition Expert](#)
Unire, dividere, ridimensionare, copiare, spostare le partizioni.
www.Acronis.it

La nostra recensione

“Gestisci le partizioni con semplicità”
di Alessandro Licitra

Con EASEUS Partition Manager Home Edition potrai creare, eliminare, formattare e ridimensionare partizioni FAT32 ed NTFS. Un prodotto completo e con diverse opzioni, abbastanza facile da usare grazie alla presenza di un wizard

Statistiche di download

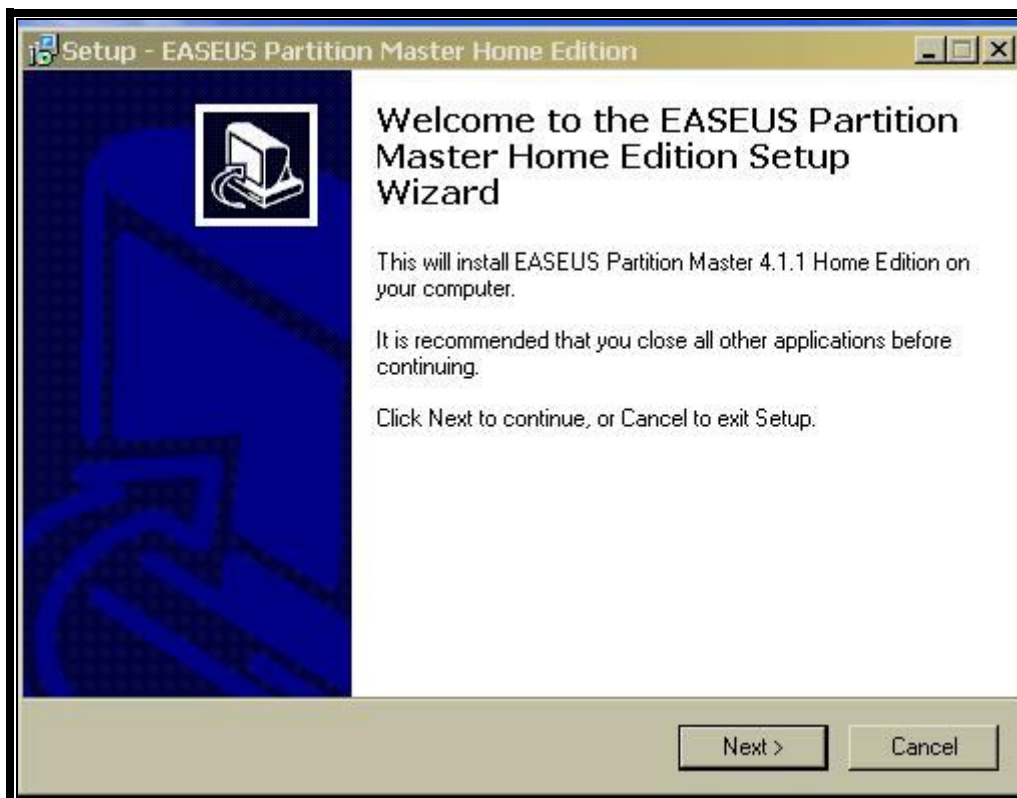
600
500
400
300
200

■ Nelle ultime 13 settimane

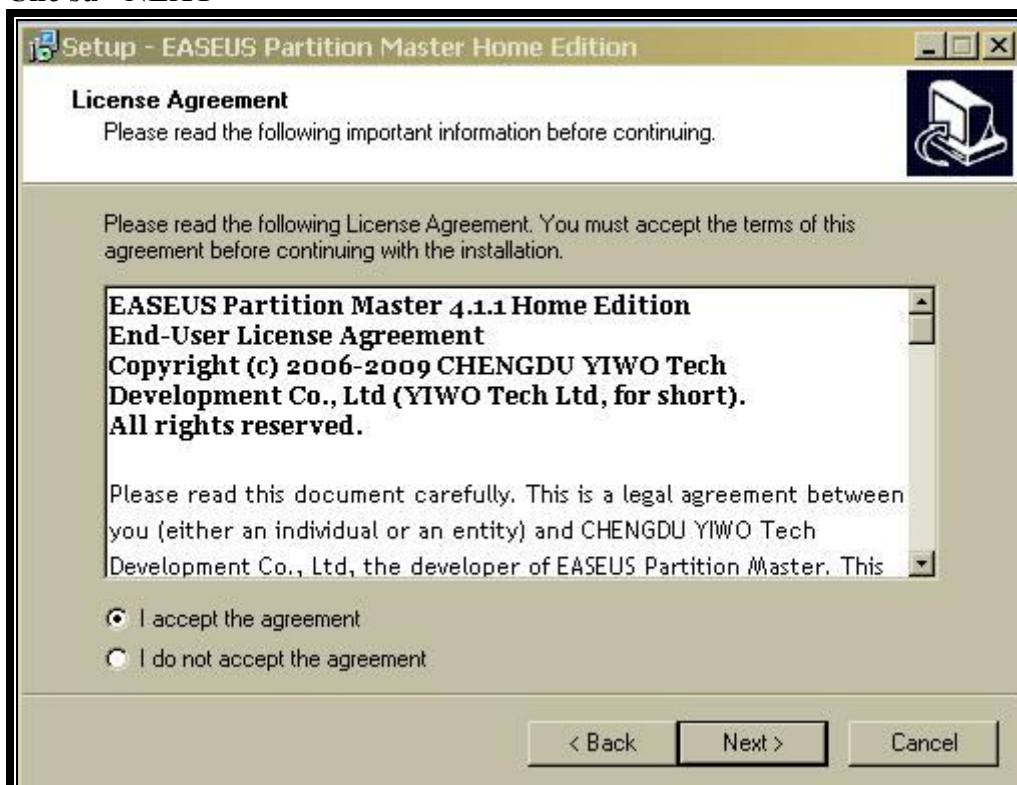
ABBONATI ENTRO IL 30/11

Una volta scaricato ,lanciamo la installazione ,facendo clic sulla icona <EPM Setup>

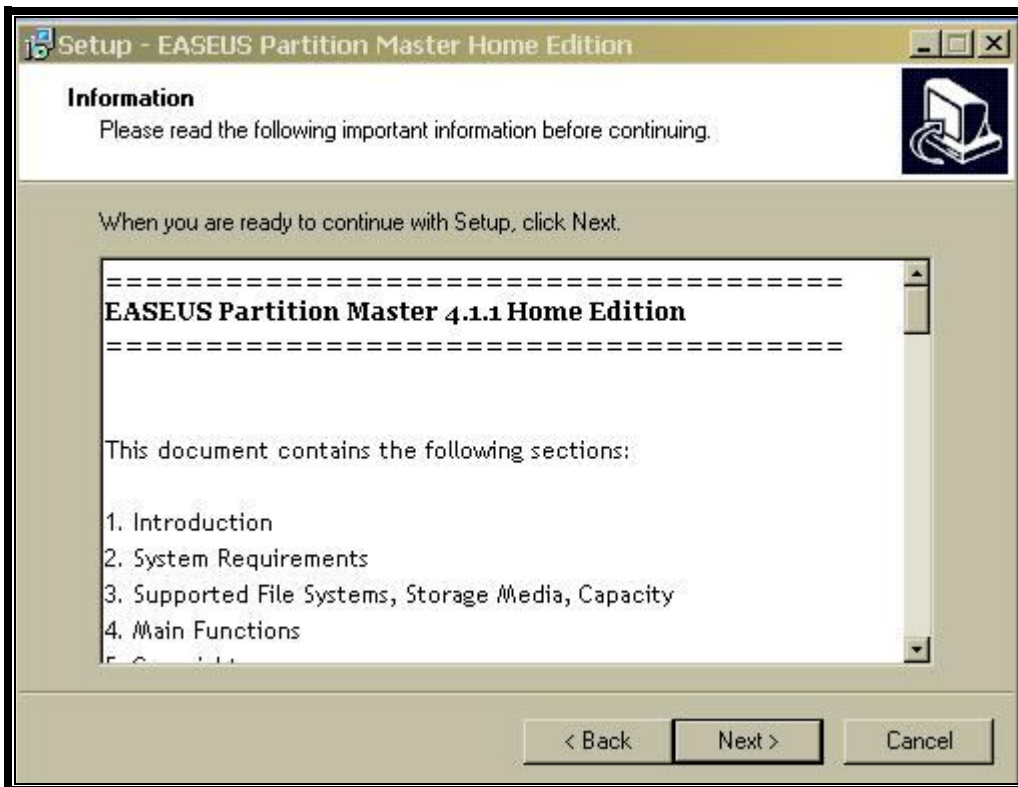
Nome	Dimensione	Tipo	Data ultima mod...
EPMSetup	9.029 KB	Applicazione	06/11/2009 17.00



Clic su <NEXT>



Inserire la spunta su <accept the agreement> e clic <NEXT >



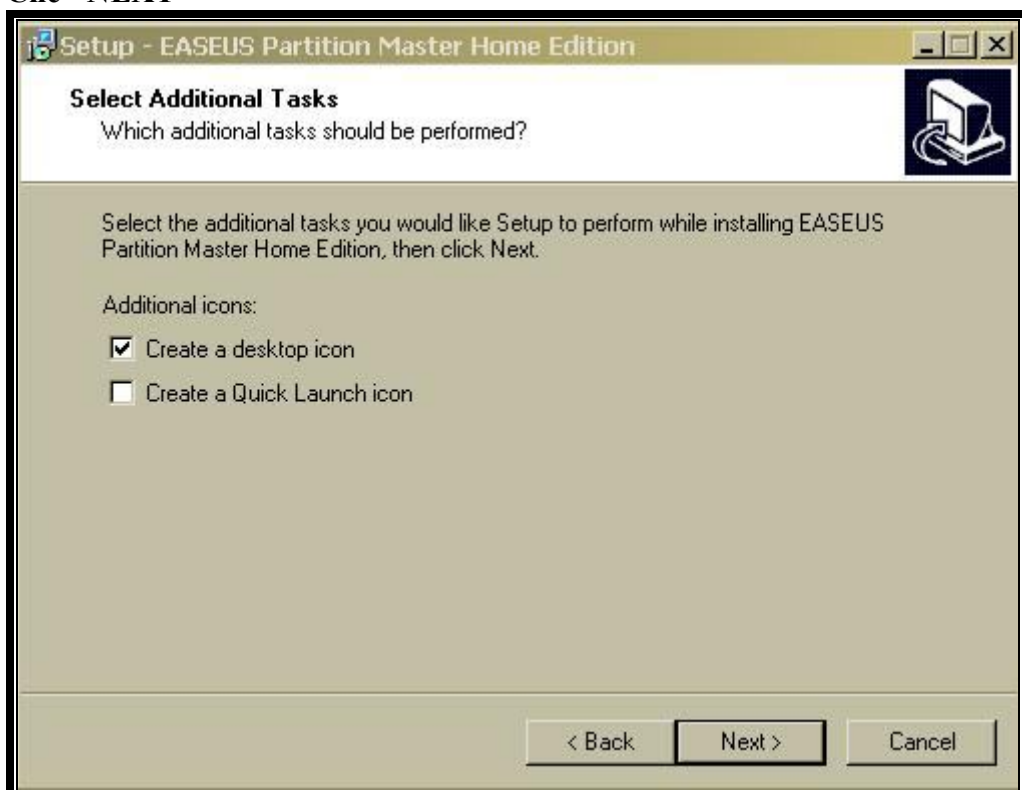
Clic <NEXT >



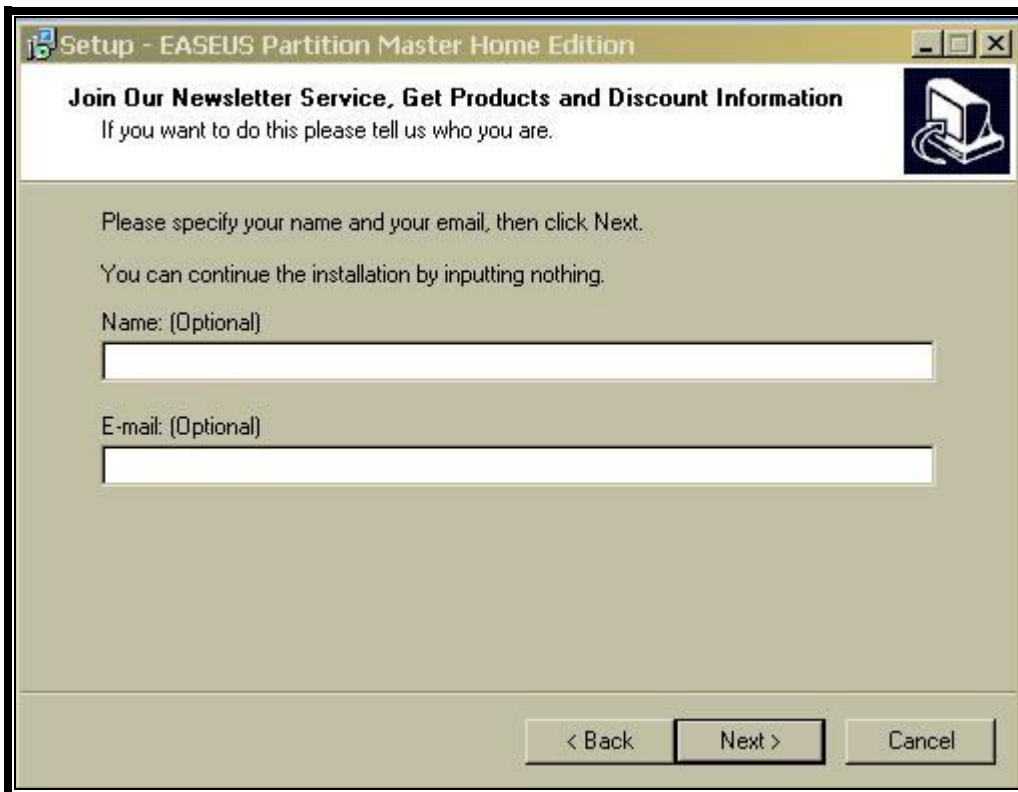
Clic <NEXT >



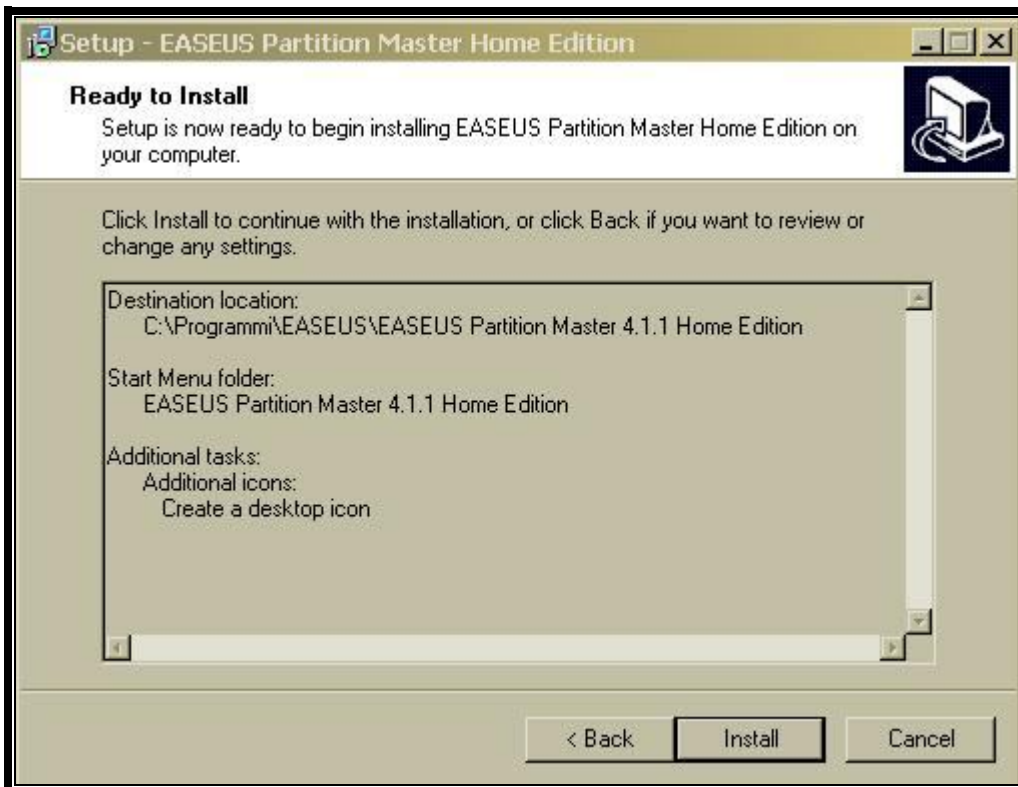
Clic <NEXT >



Spuntare la voce < Create a desktop icon > e clic su <NEXT >



Possiamo anche evitare di inserire i dati richiesti e fare direttamente clic su <NEXT >



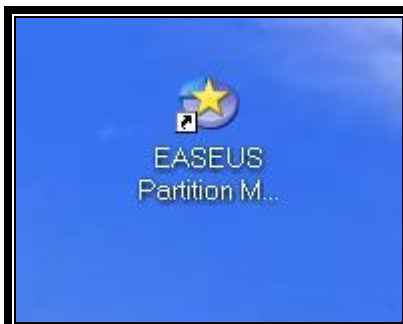
Clic si <INSTALL >



Come si evince dal download in corso



Fine della installazione dove faremo clic su < FINISH>



ecco la icona del collegamento al programma(FINE)