

Conoscere il nostro BIOS (in questo caso è il mio)

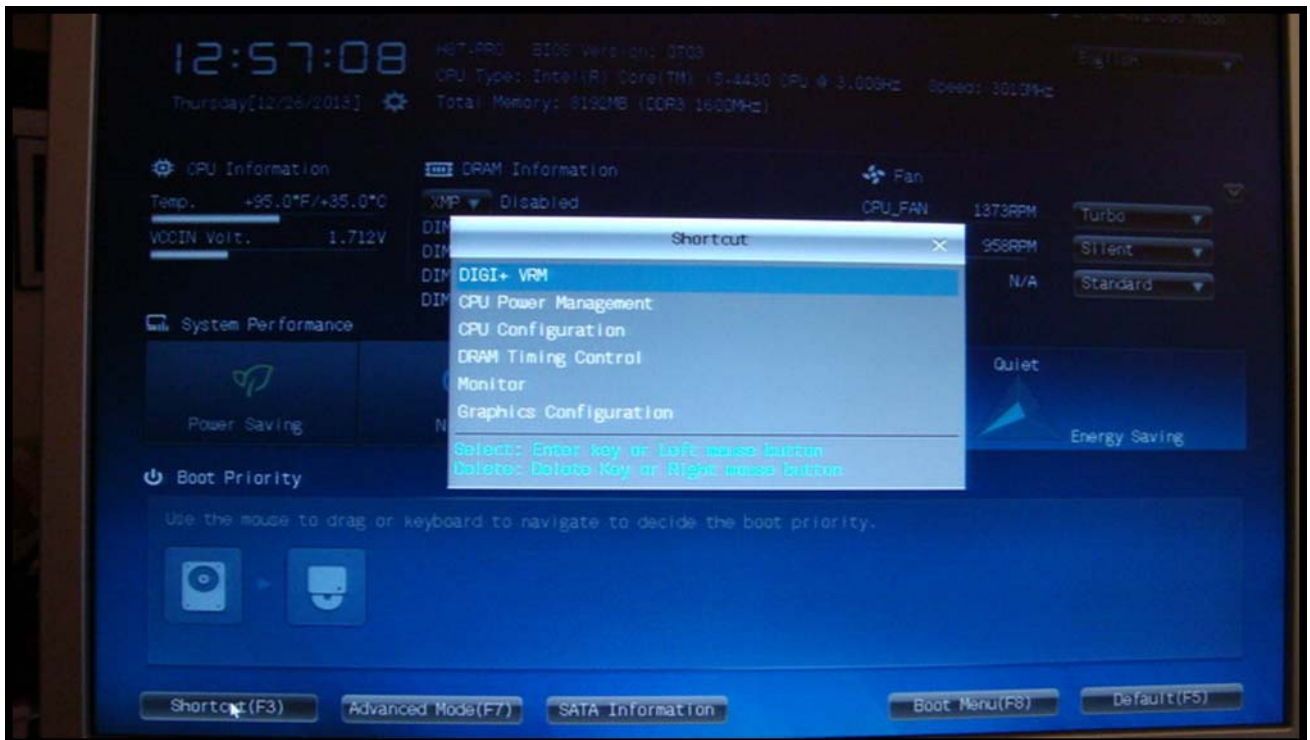
Ho fatto clic sul tasto CANC/Dell (per avviare il BIOS)



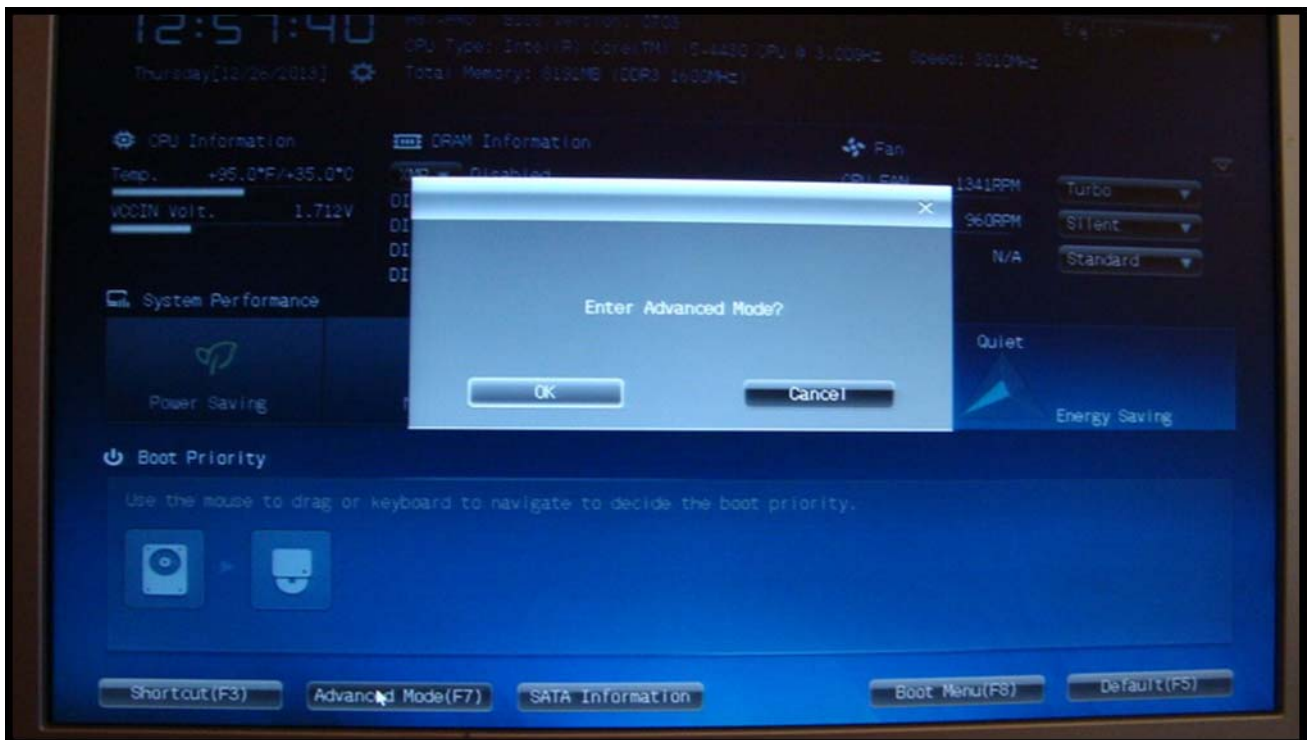
Ecco la interfaccia del BIOS



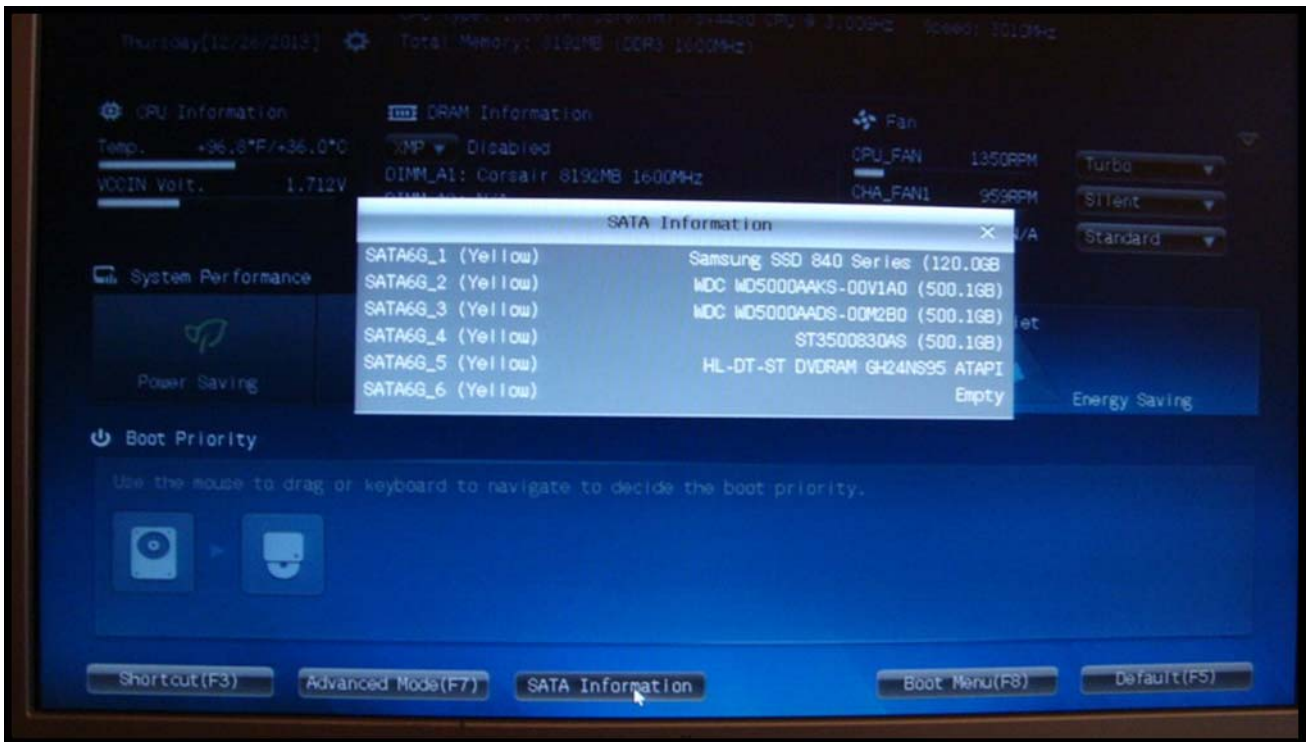
Nella interfaccia del BIOS ho fatto clic sulla scheda <Shortcut (F3)>



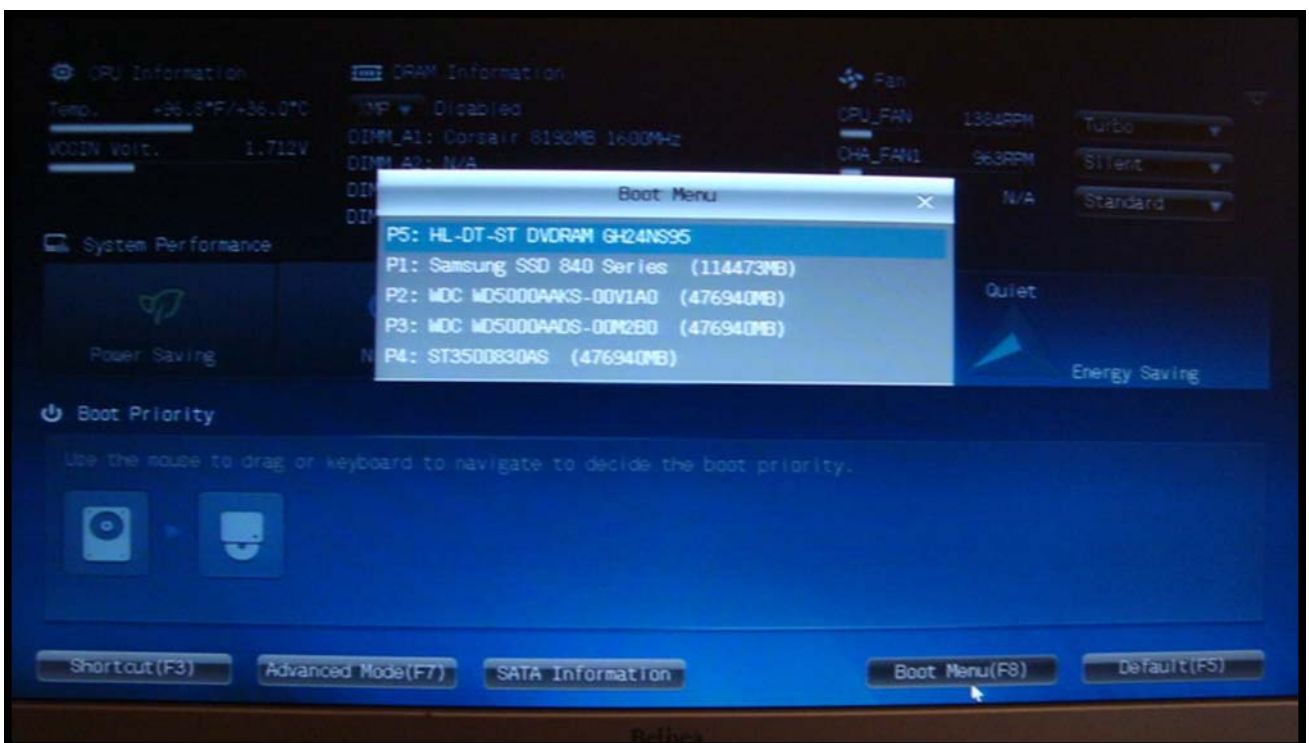
Ecco le sue opzioni, dopo avere chiuso la finestra, ho proseguito, facendo clic sulla scheda < Advanced Mode (F7)>



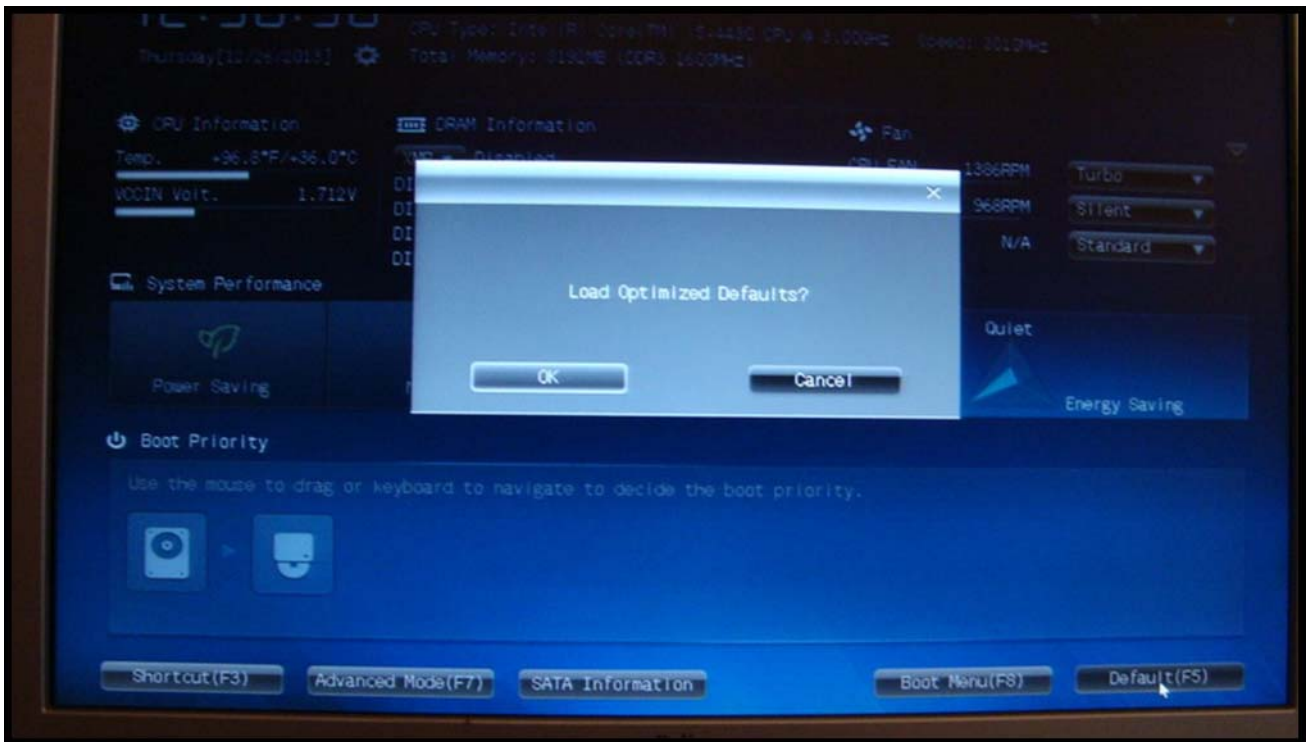
Dopo avere chiuso la finestra Enter Advanced Mode), ho fatto clic sulla scheda <SATA Information >



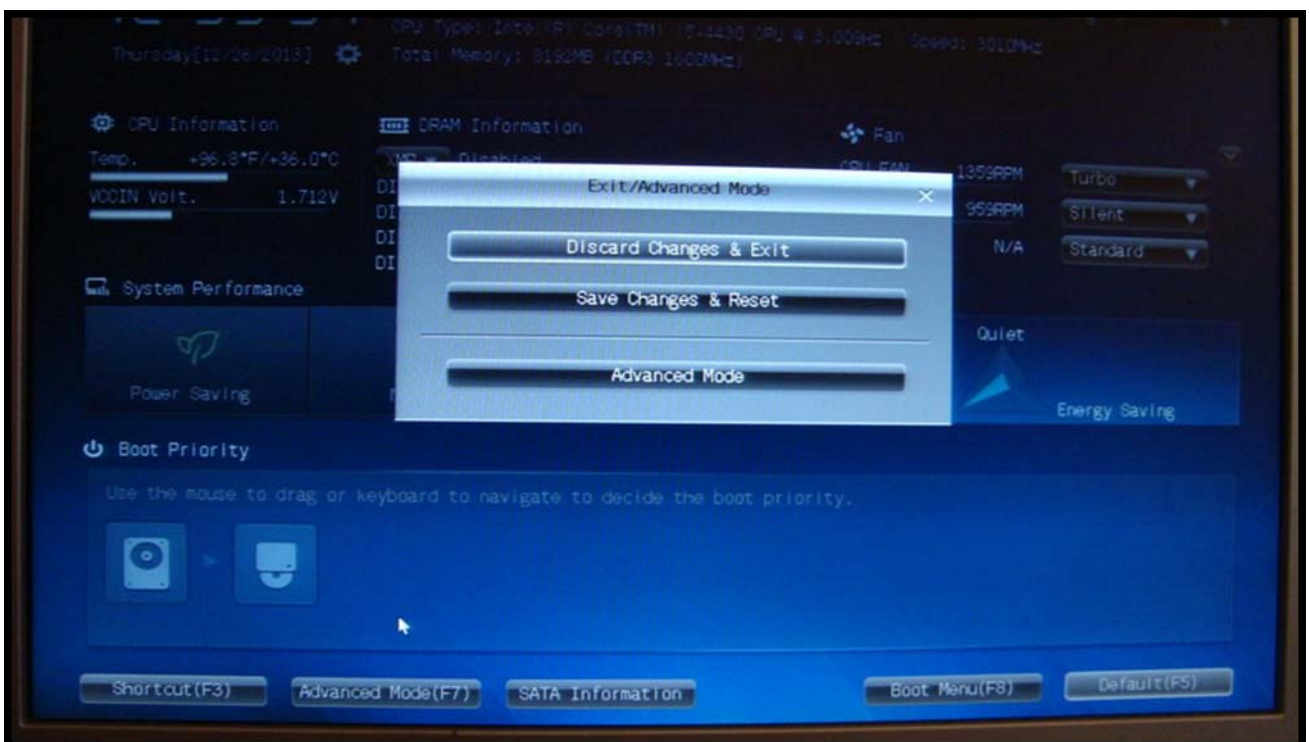
Dopo avere chiuso la finestra SATA Information, ho fatto clic sulla scheda <Boot Menu (F8)>



Dopo avere chiuso la finestra <Boot Menu> ho fatto clic sulla scheda <Default (F5)>



Dopo avere chiuso la finestra <Default (F5) ho fatto clic sul tasto <ESC >



Non avendo al momento, apportato alcuna modifica, ho scelto e fatto clic su <Discard Changes & Exit>. Con il riavvio automatico del Computer. FINE