

Per passare dispositivi dallo scanner a PC.

Nota) questo test lo ho eseguito con il mio scanner Epson Perfect 1670)

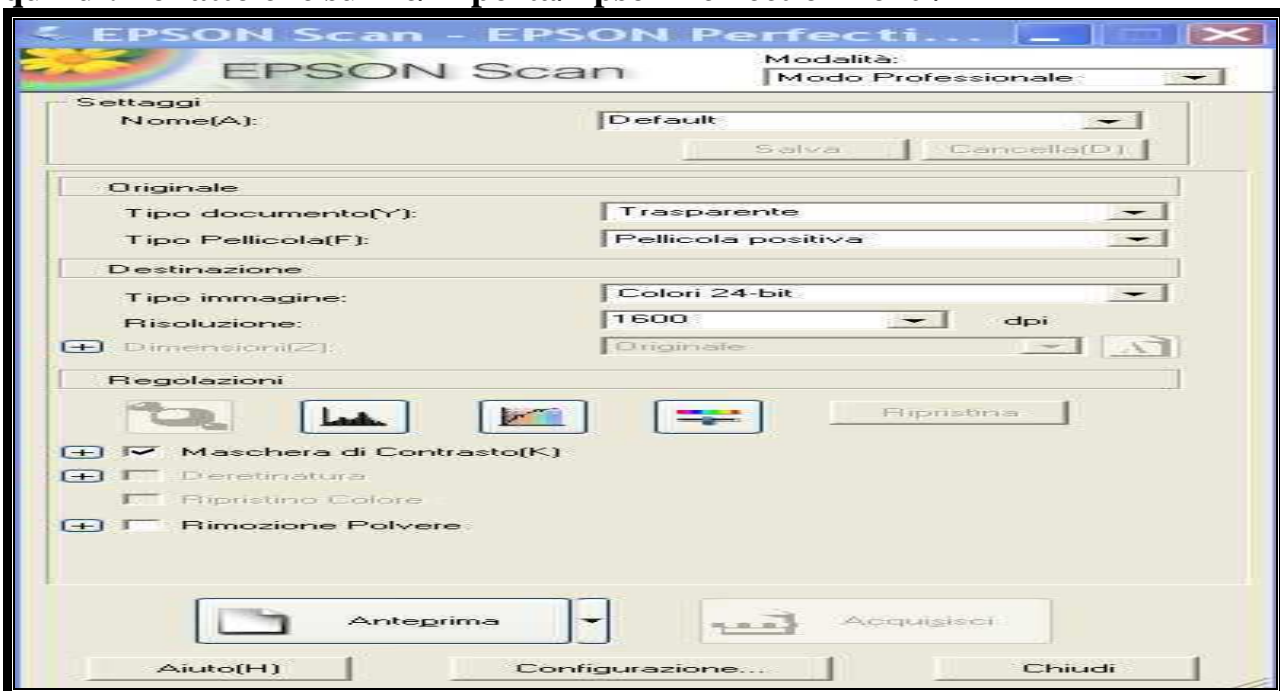
Nota) per vedere le impostazioni sia per l'acquisizione /foto/diapositive/ OCR/ Lanciare da programmi /Epson Smart Panel/



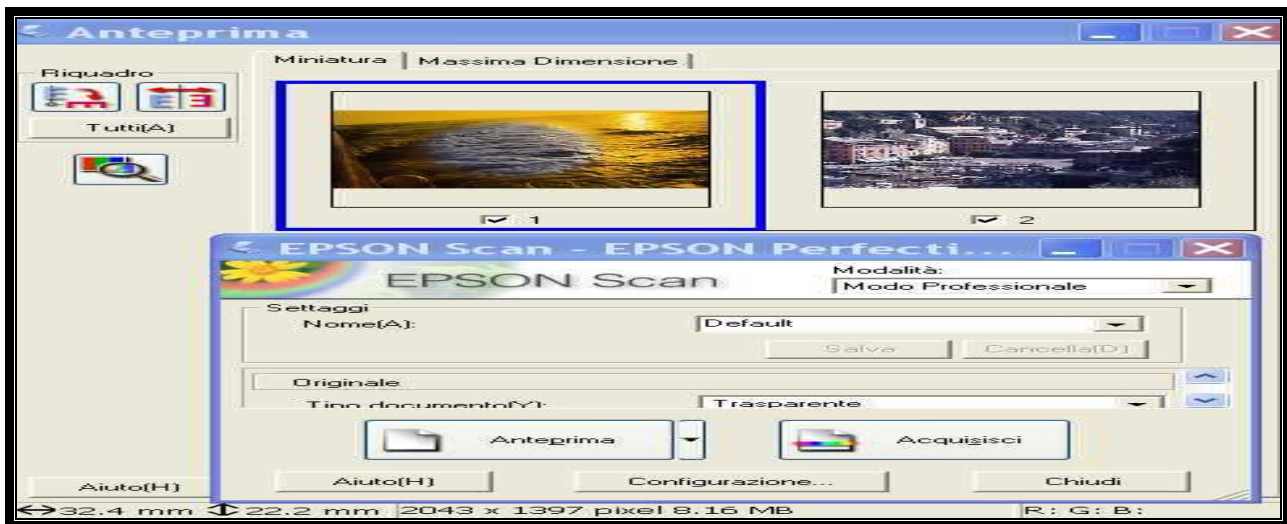
Scegliere quello che si vuole scansionare: scan to file = per scansionare foto diapositive.

Scant to ocr = per scansionare foto con testo o testo per medicarlo in seguito con Word.

Ho tolto il coperchio bianco interno allo scanner ed inserito l'apposito contenitore diapositive (Solo 2 per volta) ho inserito le prime due, ed ho lanciato Adobe Photoshop quindi: ho fatto clic su file/importa/Epson Perfection 1670 /



(Ho inserito le impostazioni come indicate nella finestra a mezzo il tasto <configurazione> Ho fatto clic su <anteprima> è partita la scansione dello scanner



(Nota) Una volta di mio gradimento ho fatto clic su <acquisisci>
 Ho atteso che apparissero le 2 foto in anteprima che il programma visualizza sovrapposte. Ho chiuso tutte le finestre e controllato ad una ad una le foto, accertato che le foto andassero bene, ho fatto clic su file/salva con nome (Attenzione)se si devono apportare delle modifiche, fare clic su una delle foto e dal menu-immagine/regolazioni livelli/ livelli automatici oppure altre opzioni. (Ripetere per le altre diapositive)

Nota) per scansionare foto o testi normali con foto, reinserire il coperchio bianco precedentemente tolto all'interno dello scanner. Lanciare Adobe Photoshop, scegliere: file/importa via –Epson Perfection 1670/



Quindi ho fatto clic su <anteprima> a seguire clic su <digitalizza> /file/salva con nome.....