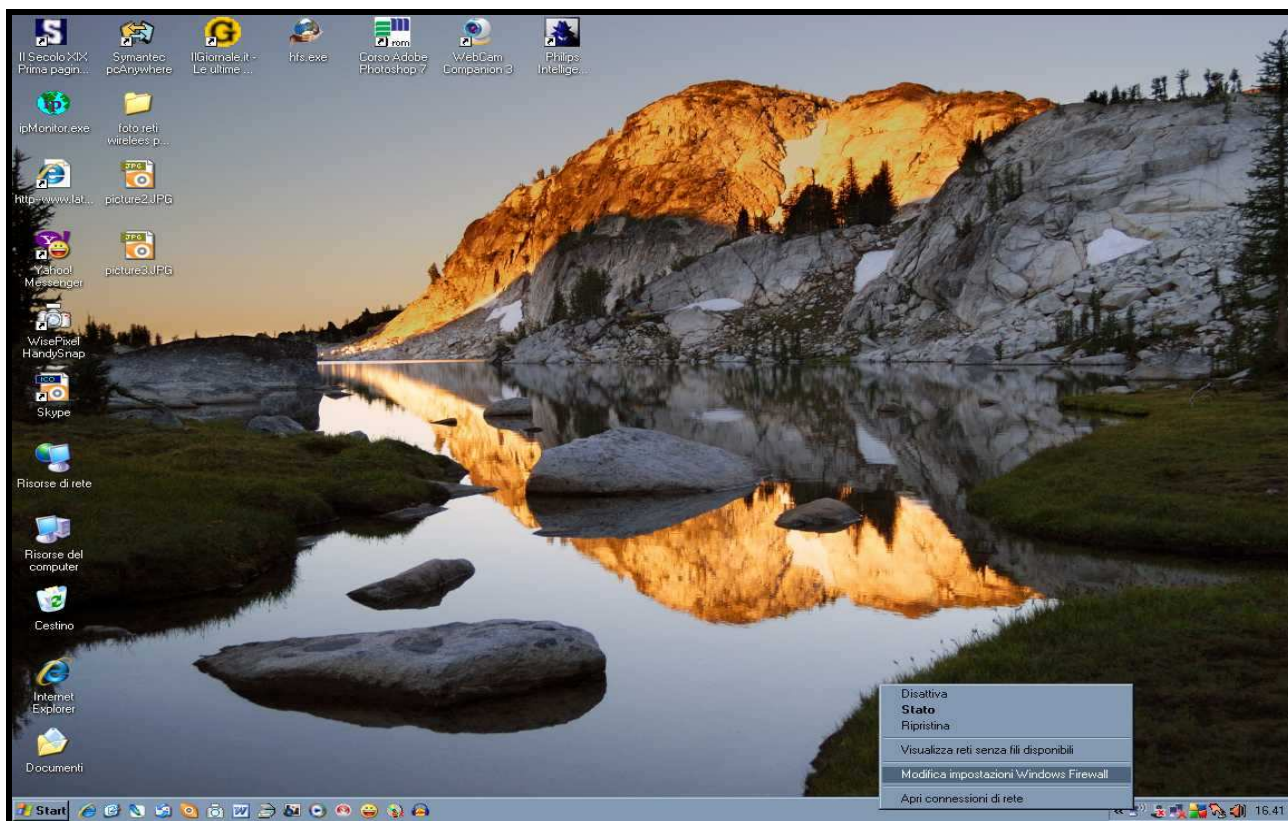
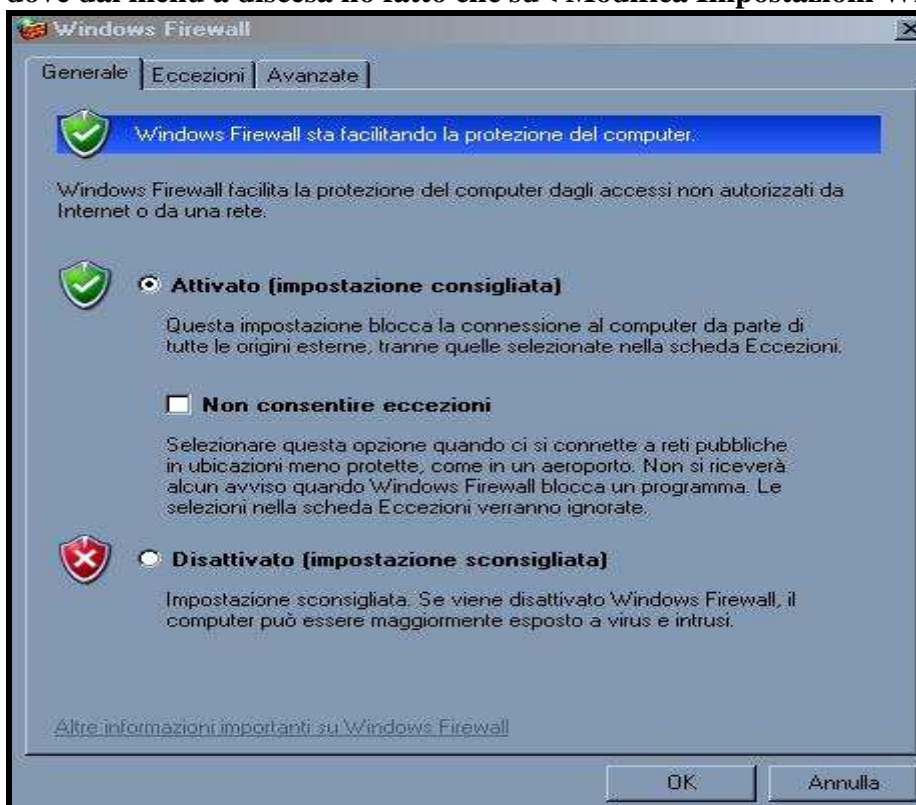


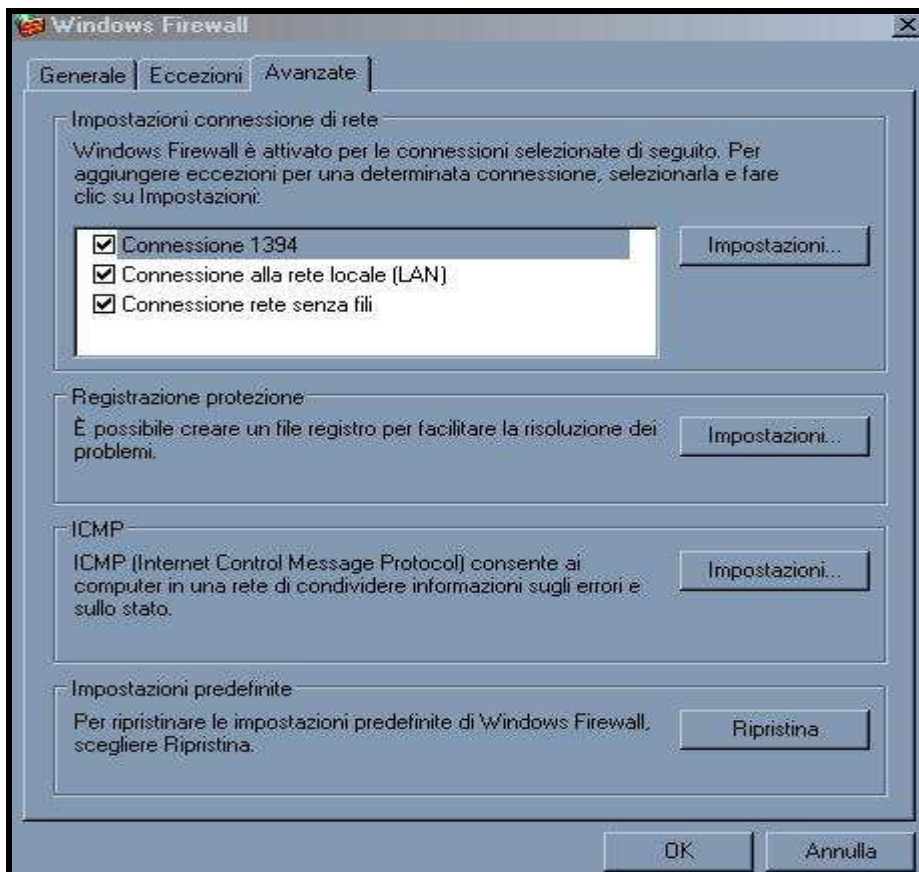
Se non funziona Internet dopo avere inserito la rete Wireless in Windows XP controllare se sia problemi del nostro Firewall .



ho fatto clic tasto destro sul monitorino delle rete Wireless vicino all' orologio nel desktop dove dal menù a discesa ho fatto clic su < Modifica Impostazioni Windows Firewall >



dove ho fatto clic sulla scheda <Eccezioni >



in cui ho inserito il segno di spunta alla voce < Connessioni rete senza fili > e confermato su OK