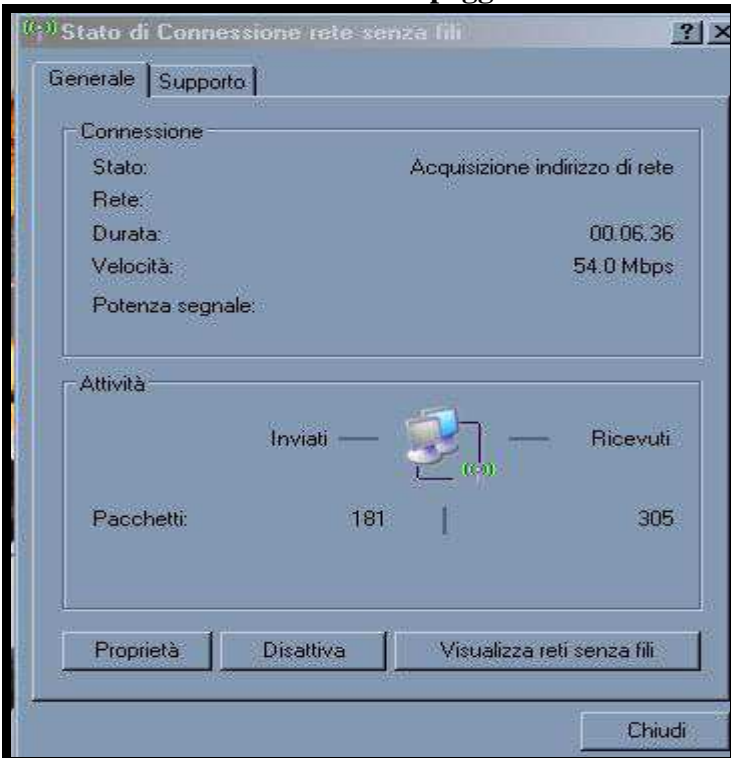


Settare rete Wireless su Windows XP

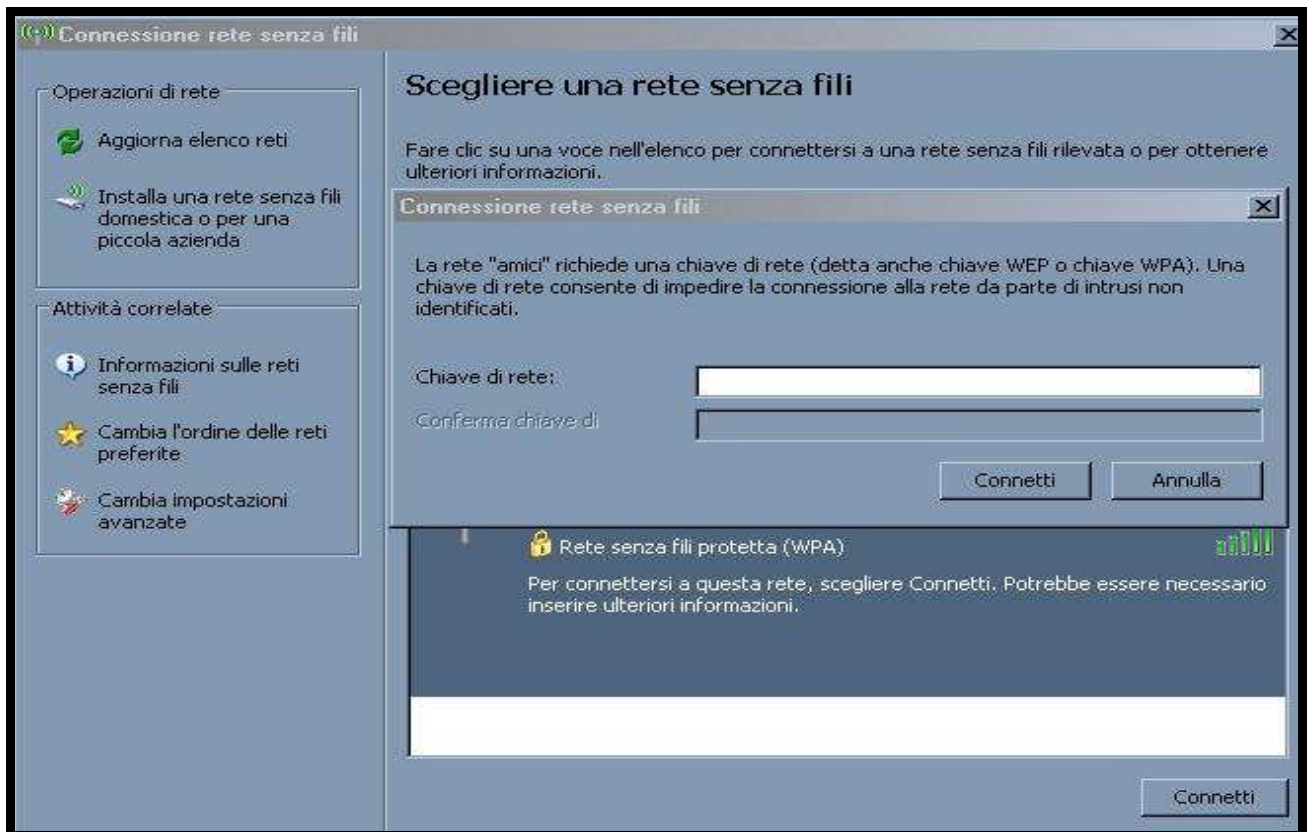
Dopo avere inserito il CD del router D-Link seguendo le istruzioni , ho dovuto settare la connessione di rete Wireless su Windows XP ,con queste operazioni. ho fatto clic sul monitorino lampeggiante della connessione Wireless



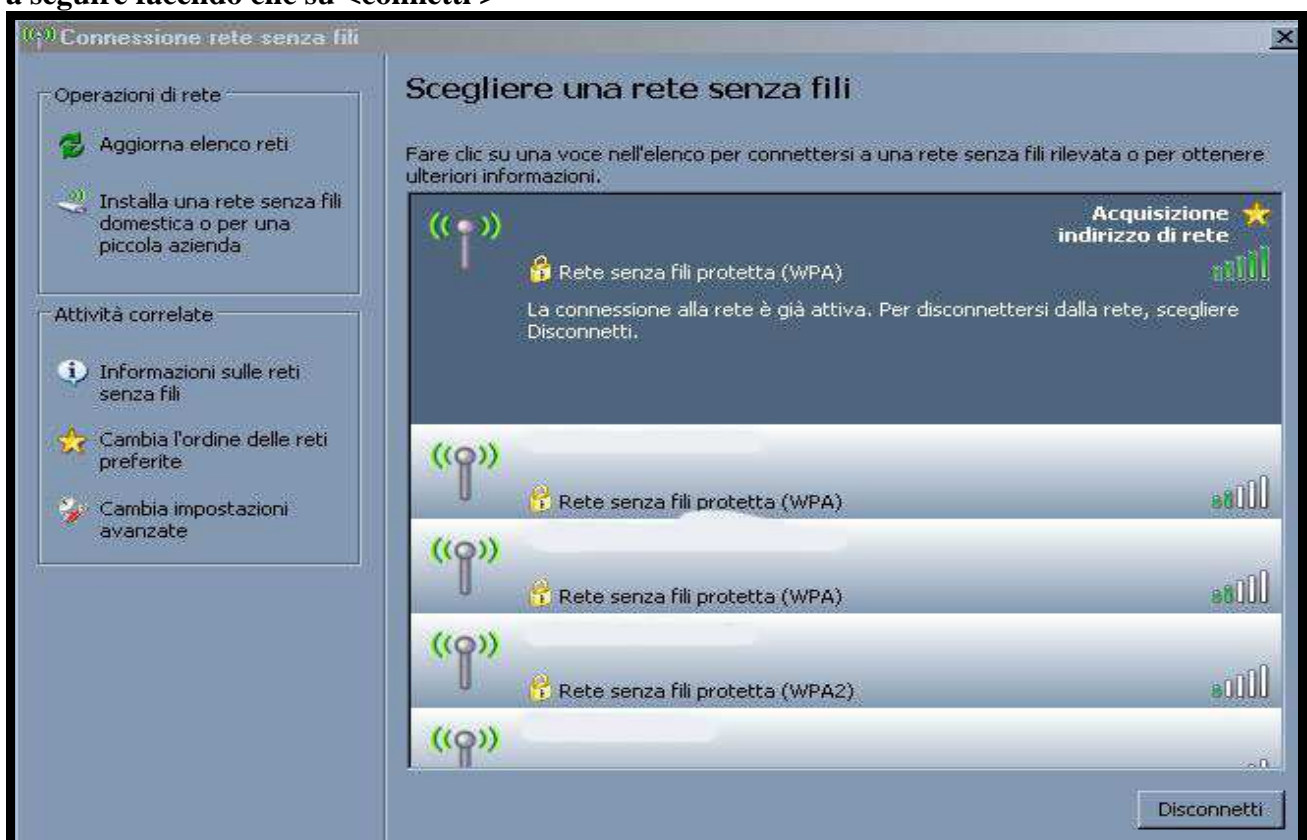
Ho fatto clic su visualizza reti senza fili



come si evince il sistema mi visualizza tutte le reti Wireless compresa la mia , dopo averla selezionata ho fatto sopra doppio clic per la connessione



il programma mi chiede di inserire la Chiave cifrata ,cosa che ho subito provveduto a digitare a seguire facendo clic su <connetti >



come si evince la rete Wireless è stata attivata. Fine