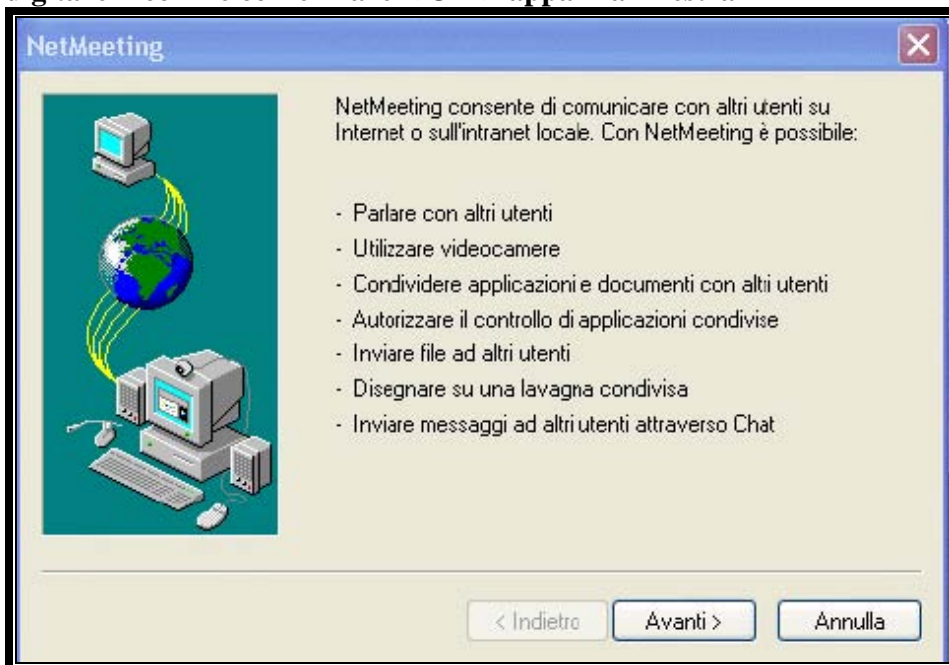


NET MEETING < ISTRUZIONI >

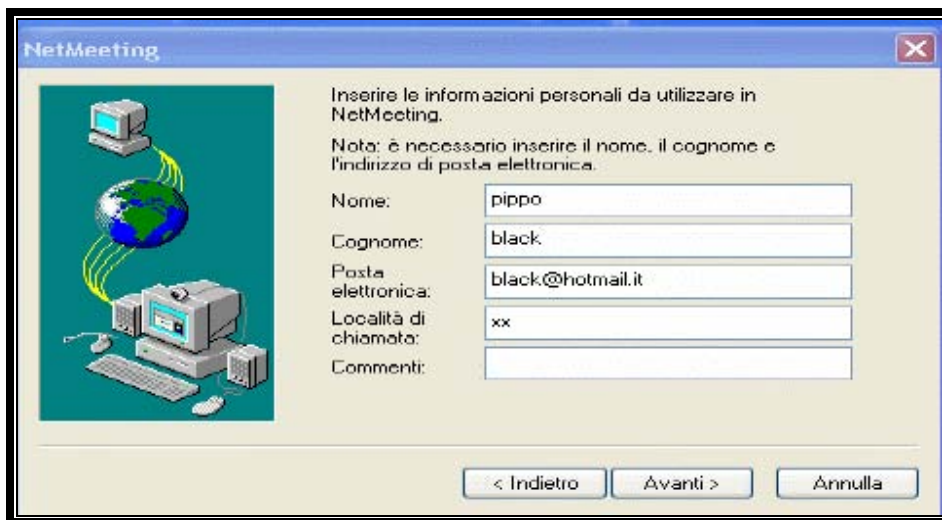
NOTA (per windows XP professionale usare queste impostazioni mentre per WINDOWS 98 non serve digitare in "esegui") START/ ESEGUI/ (apparirà finestra)



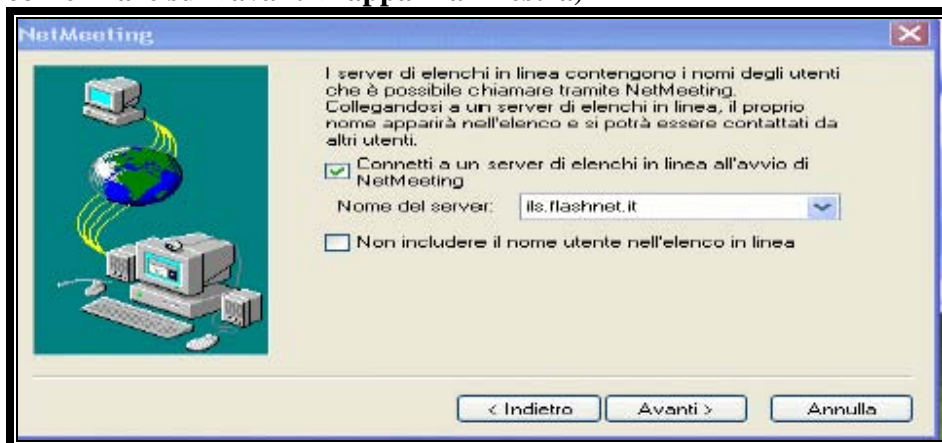
digitare - conf- e confermare < OK > apparirà finestra



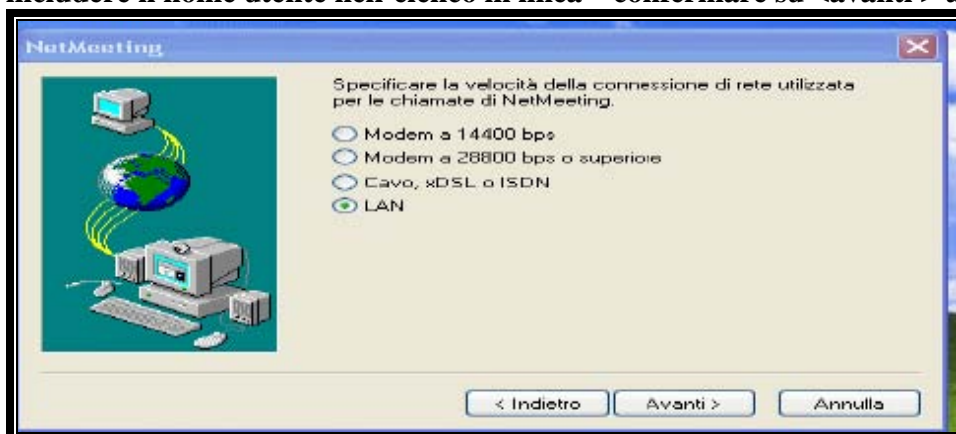
confermare < avanti > apparirà finestra)



dove andremo ad inserire i nostri dati (non reali se non vogliamo essere conosciuti) confermare su < avanti > apparirà finestra)



variare la voce di default con "ils.flashnet.it" e mettere il segno di spunta anche su " non includere il nome utente nell'elenco in linea " confermare su <avanti > apparirà finestra)



mettere il segno di spunta sul tipo di connessione che abbiamo e confermare su <avanti> apparirà finestra)



mettere il segno di spunta solo su “ crea collegamento a net meeting sulla barra di avvio veloce (apparirà finestra)



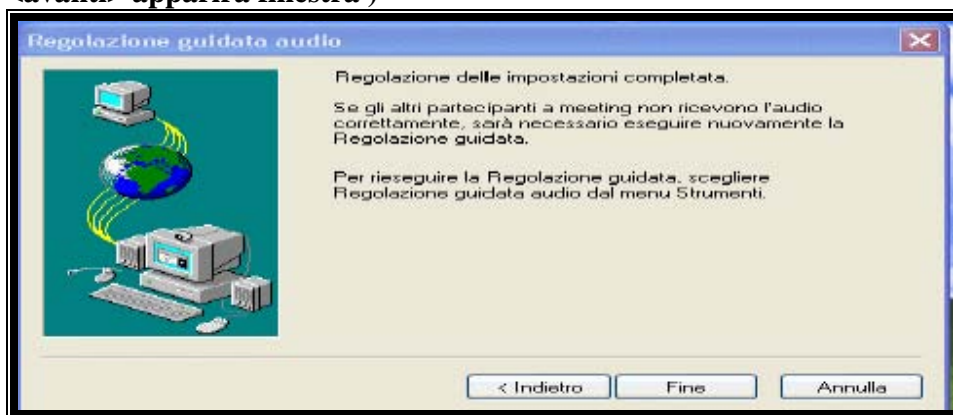
confermare < avanti > (apparirà finestra)



fare clic su “ prova” e muovere il cursore per regolare il suono ,confermare < avanti > (apparirà finestra)

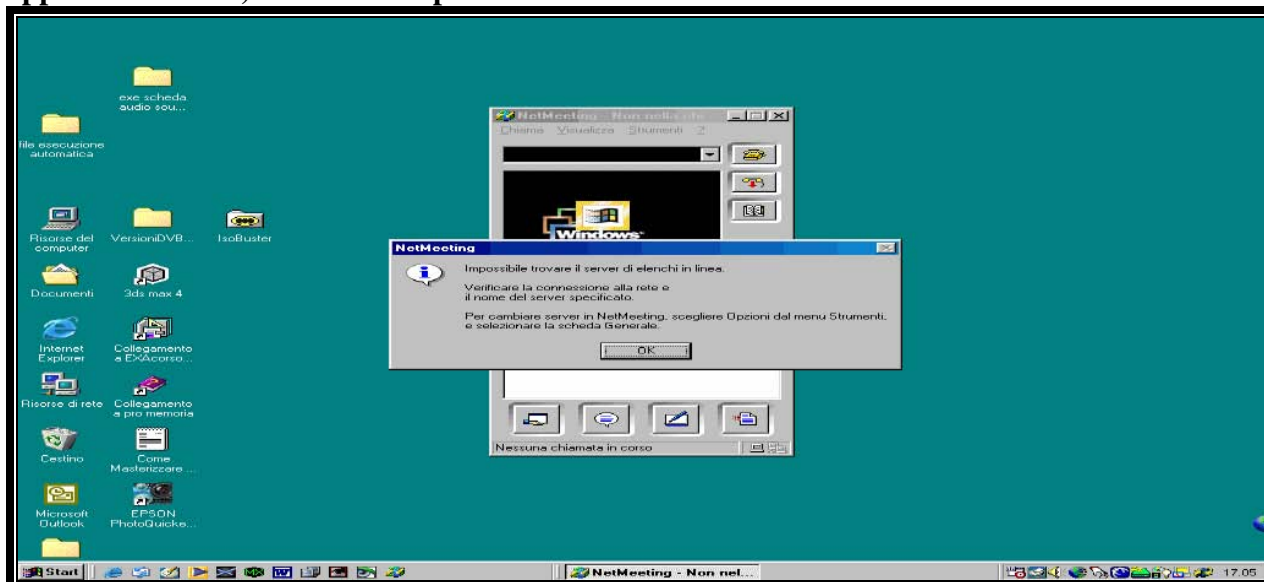


accertarsi che il microfono funzioni regolando il cursore e parlare al microfono ,confirmare su <avanti> apparirà finestra)

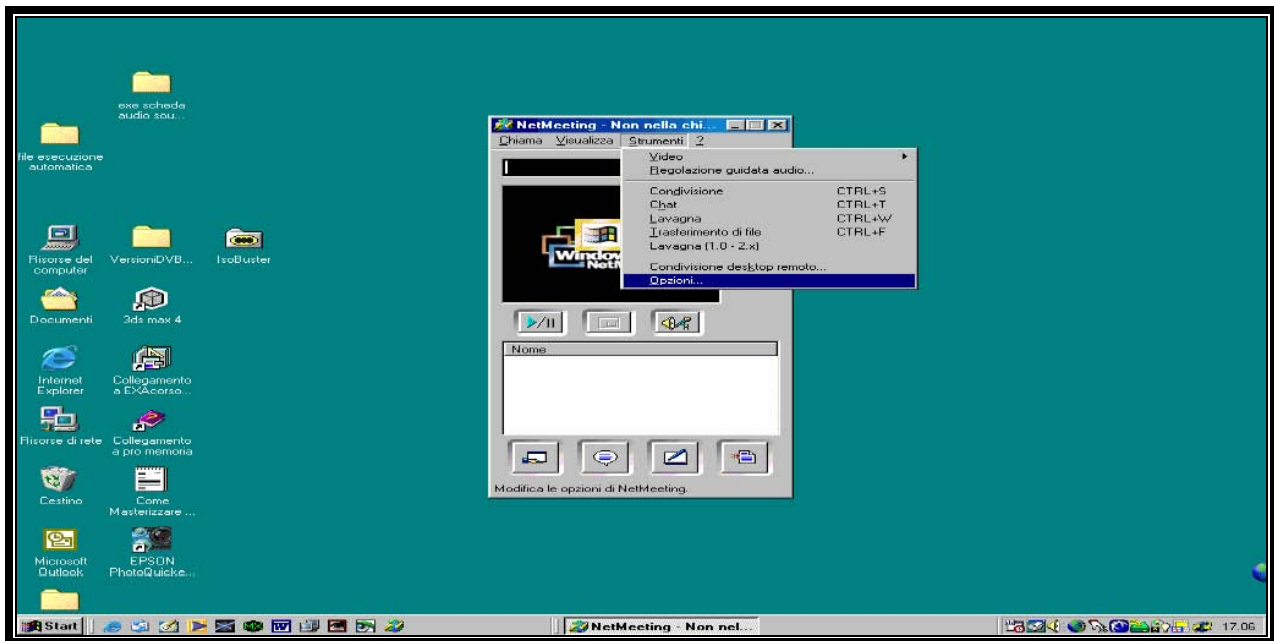


fare clic su < fine >

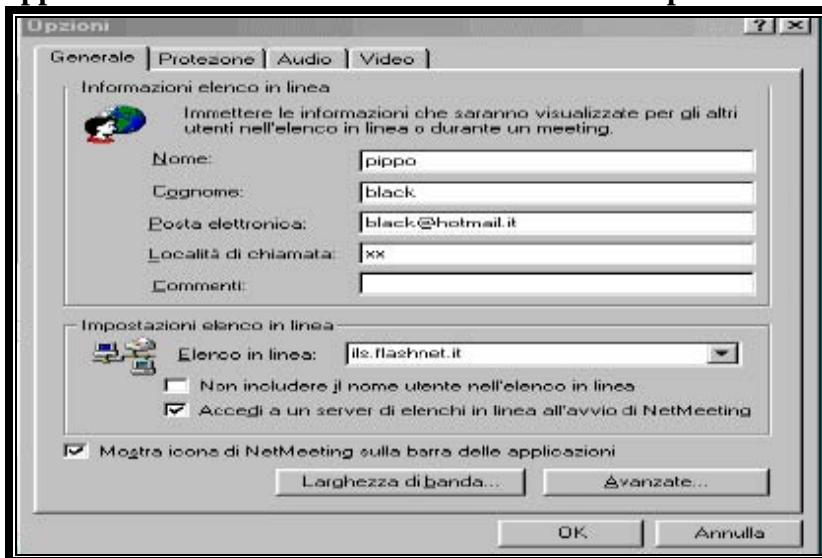
apparirà finestra)indicante “impossibile trovare il server di elenchi in linea”



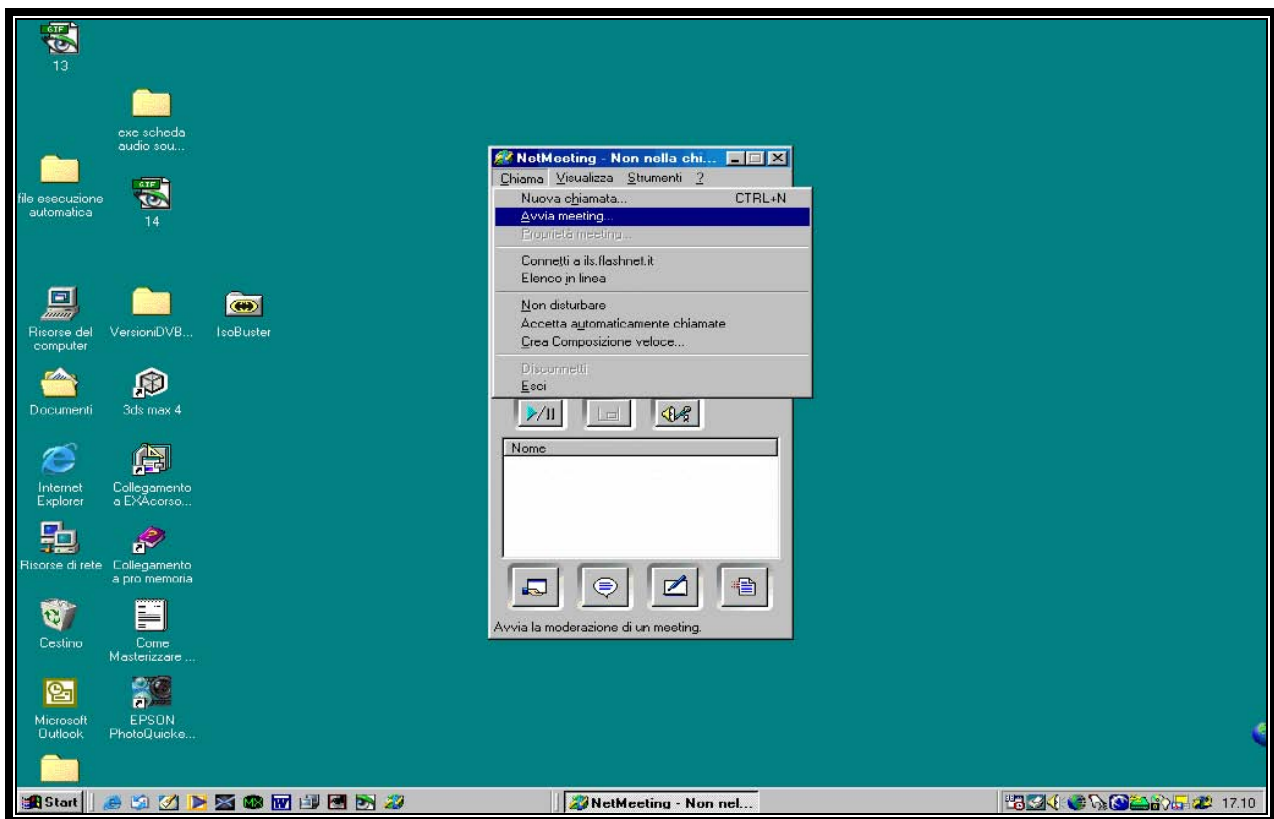
confirmare su OK sparirà la finestra e rimarremo in quella dove andremo a settare le opzioni. Fare clic su”strumenti / opzioni



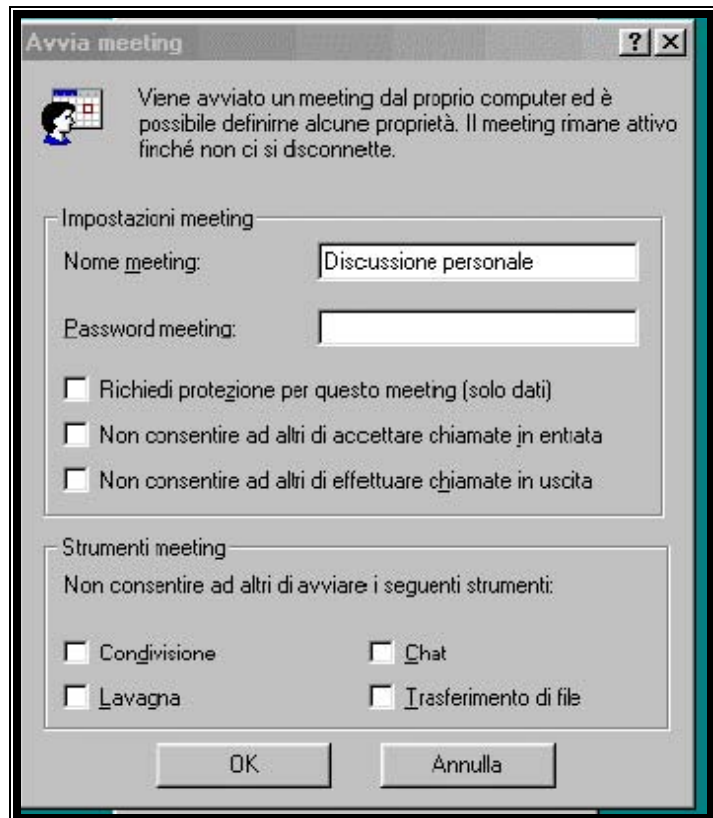
apparirà finestra contenente i dati da noi inseriti precedentemente



confermare su OK apparirà finestra di partenza



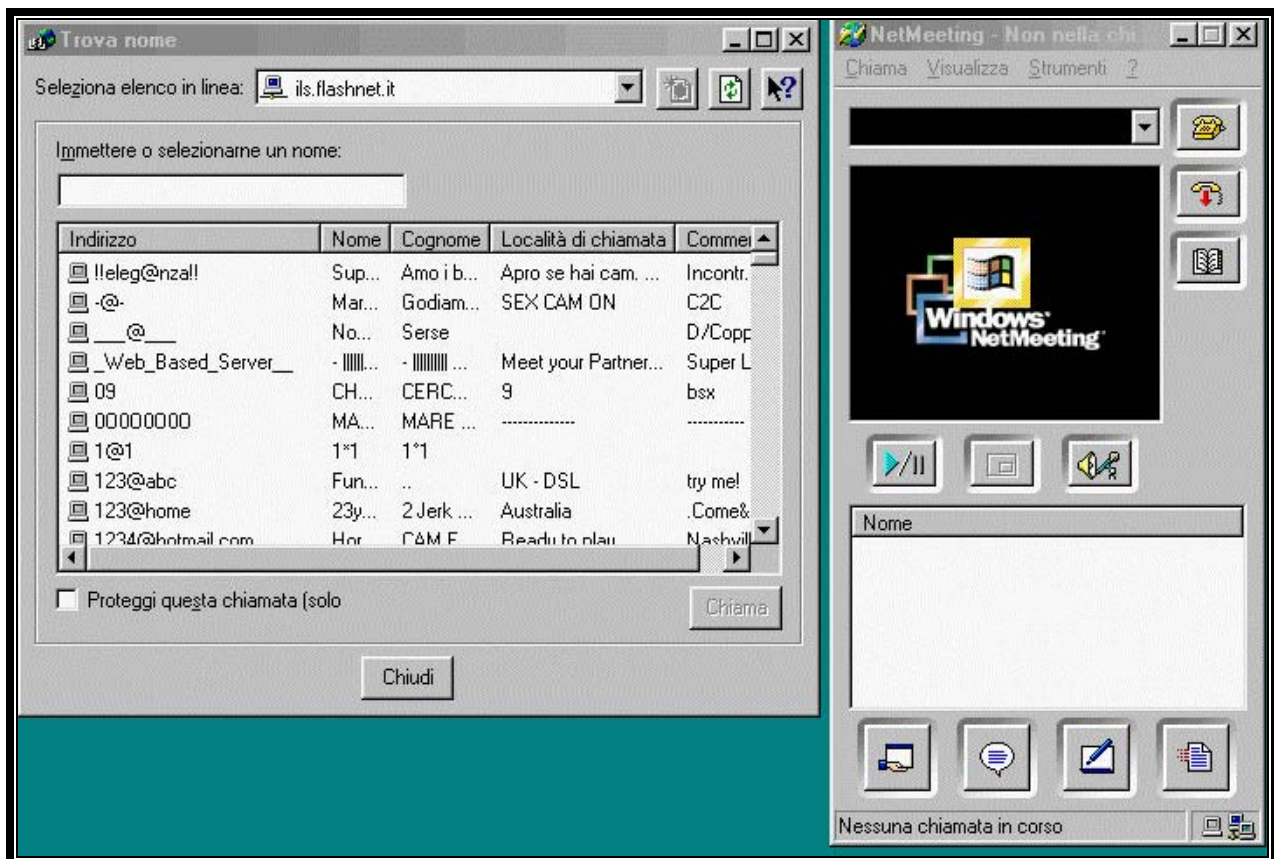
portarsi in alto sul menu e fare clic su “ chiama” e dal menu a discesa scegliere “ avvia net meeting” (apparirà finestra)



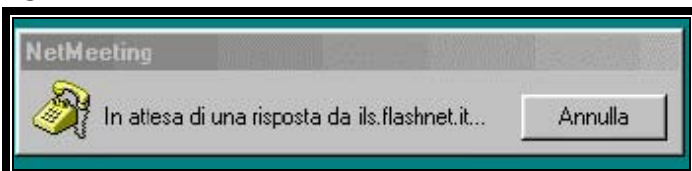
mettere il segno di spunta su quello che ci interessa (di solito si lasciano invariate di default)
confirmare su OK (apparirà finestra iniziale)



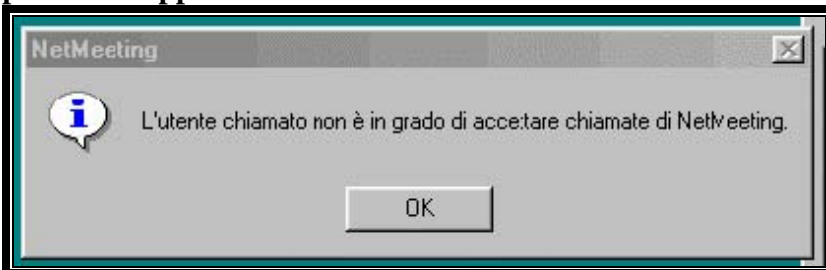
) portarsi in alto e nel menu fare clic su “chiama / elenco in linea apparirà finestra con l’elenco degli internauti del server)



selezionare un nome e con il tasto destro cliccarci sopra e dal menu a discesa scegliere “CHIAMA”

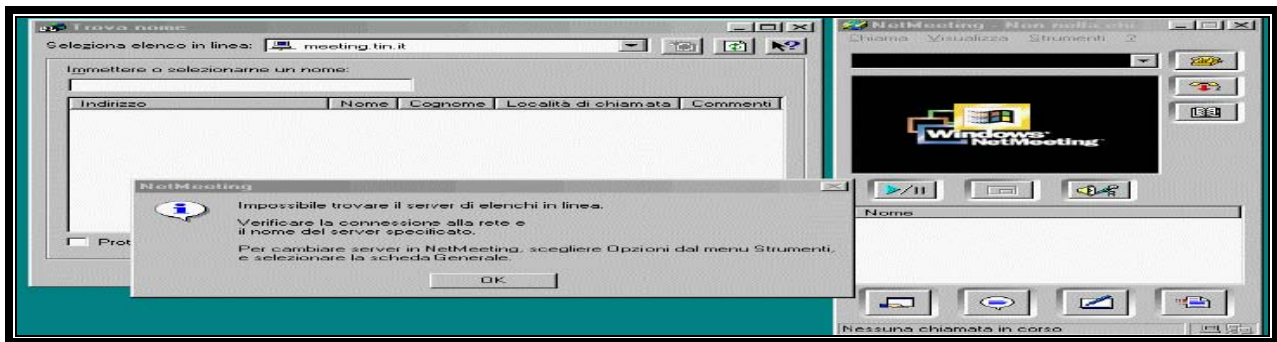


si vedrà la simulazione della composizione del numero della chiamata in corso ,al termine potrebbe apparire la conferma se viene o non viene accettata la nostra richiesta

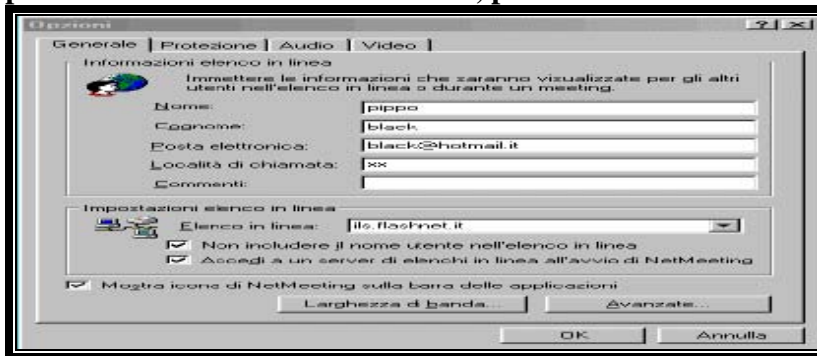


in questo caso l'utente chiamato non era presente,riprovare con altri .

Nota) ad ogni successivo avvio di NET MEETING attendere che appaia la finestra ,che potrebbe essere positiva in questo caso apparirà con l'elenco degli internauti oppure se negativa apparirà la finestra seguente



per inserire indirizzi di altri server, portarsi su **STRUMENTI / OPZIONI /** (apparirà finestra)



sostituire il server in elenco digitandone un altro e confermare su **OK** .

per visionare se i driver della nostra telecamera sono stati installati regolarmente ,portarsi sul menu in alto, scegliere **strumenti / opzioni / video** / controllare in basso che ci sia il nome dei driver della nostra telecamera o webcam.

Fine programma