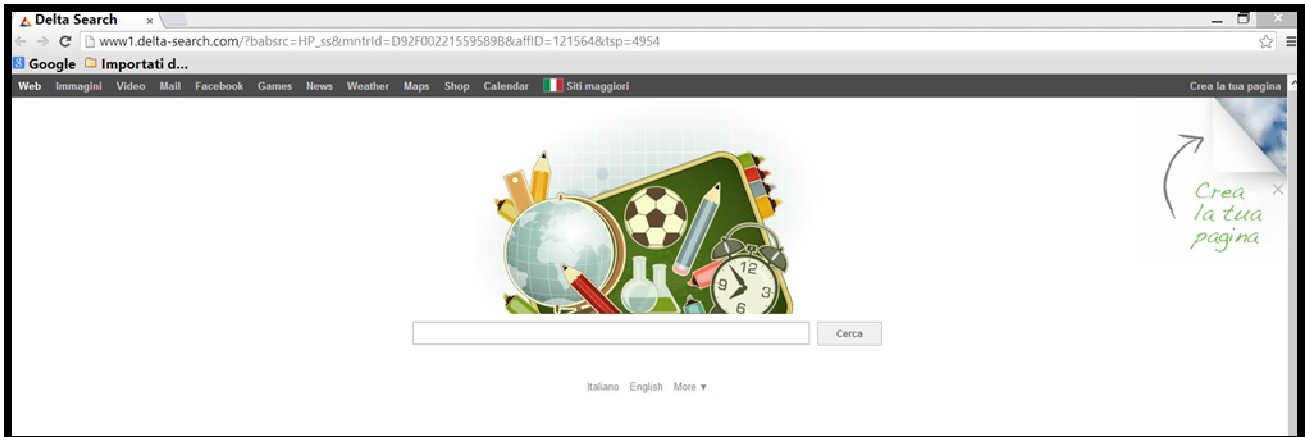
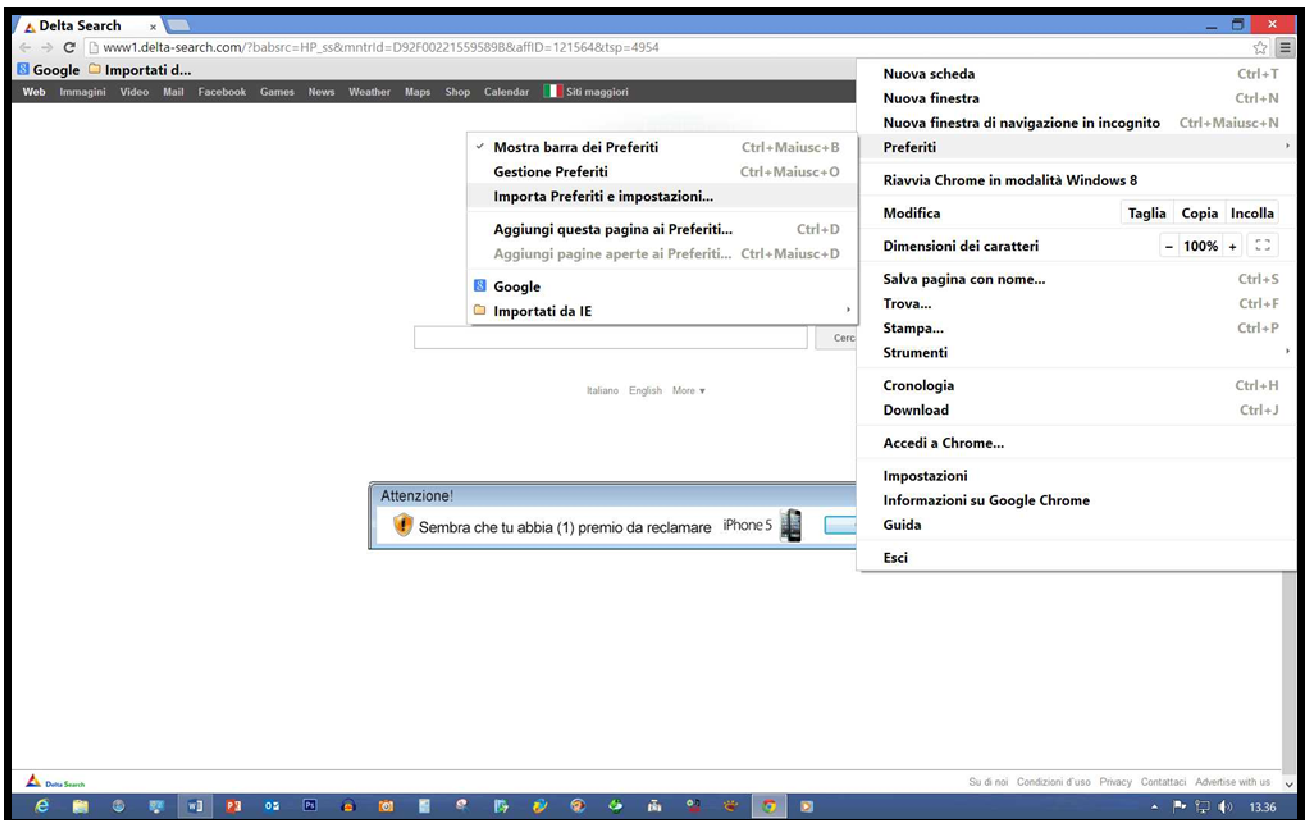


Importare preferiti su Google da Internet Explorer.

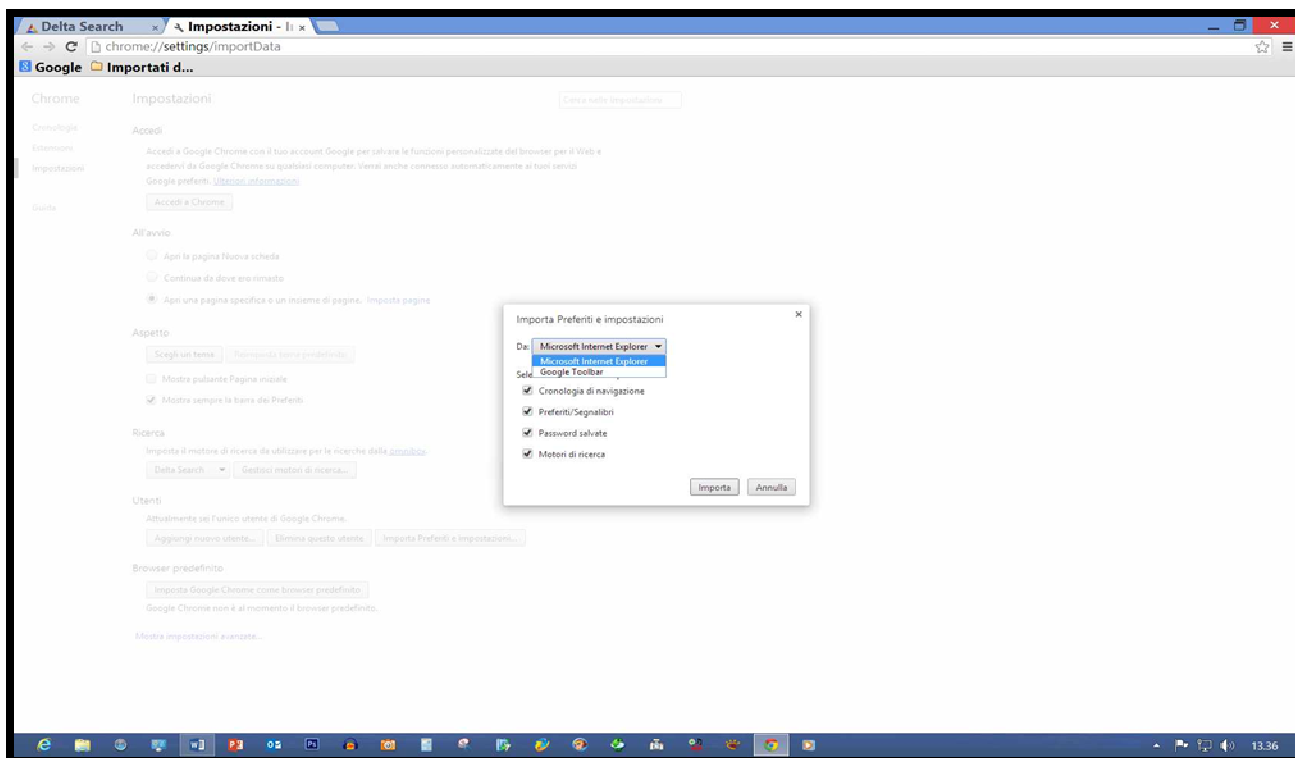
Clic su <personalizza e controlla Google Chrome > (icona a 4 trattini) lato destro in alto.



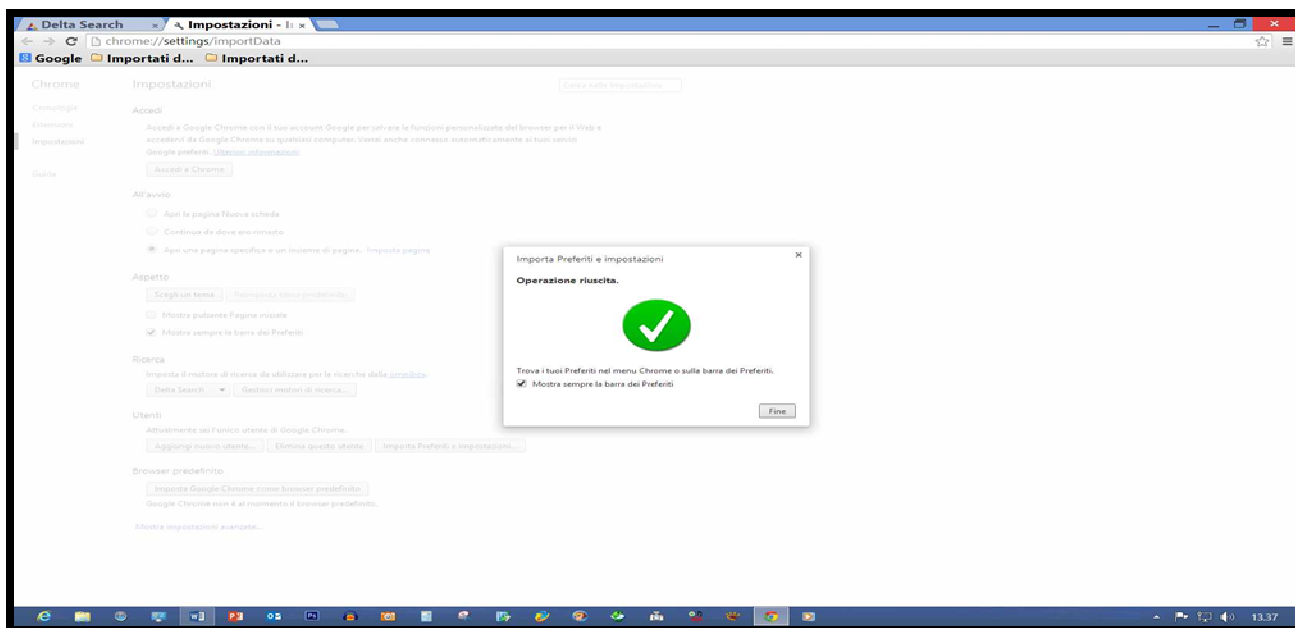
Clic su <preferiti >



Dal suo menu a discesa scegli <Importa preferiti e impostazioni>



**Nella finestra puoi importare sia da Internet Explorer che da Google Chrome
Esempio. Scegli <Internet Explorer> e fai clic su importa**



**Al termine apparirà la finestra < Opzione riuscita.>
Se inserisci il segno di spunta alla voce < Mostra sempre le barra dei preferiti > e confermi su < fine >
Lancia Google. Ora se fai clic in alto alla voce < importati da < IE >
Ti appariranno tutti i preferiti importati**